

REHABILITATION DE L'IMMEUBLE COMMUNAL "BAILET"

DCE

PROJET PLANS D'AMENAGEMENT

FACADE EST

09/2014

Impression en A4: ech 1/100^{ème}
Impression en A3: ech 1/70^{ème}
Impression en A2: ech 1/50^{ème}

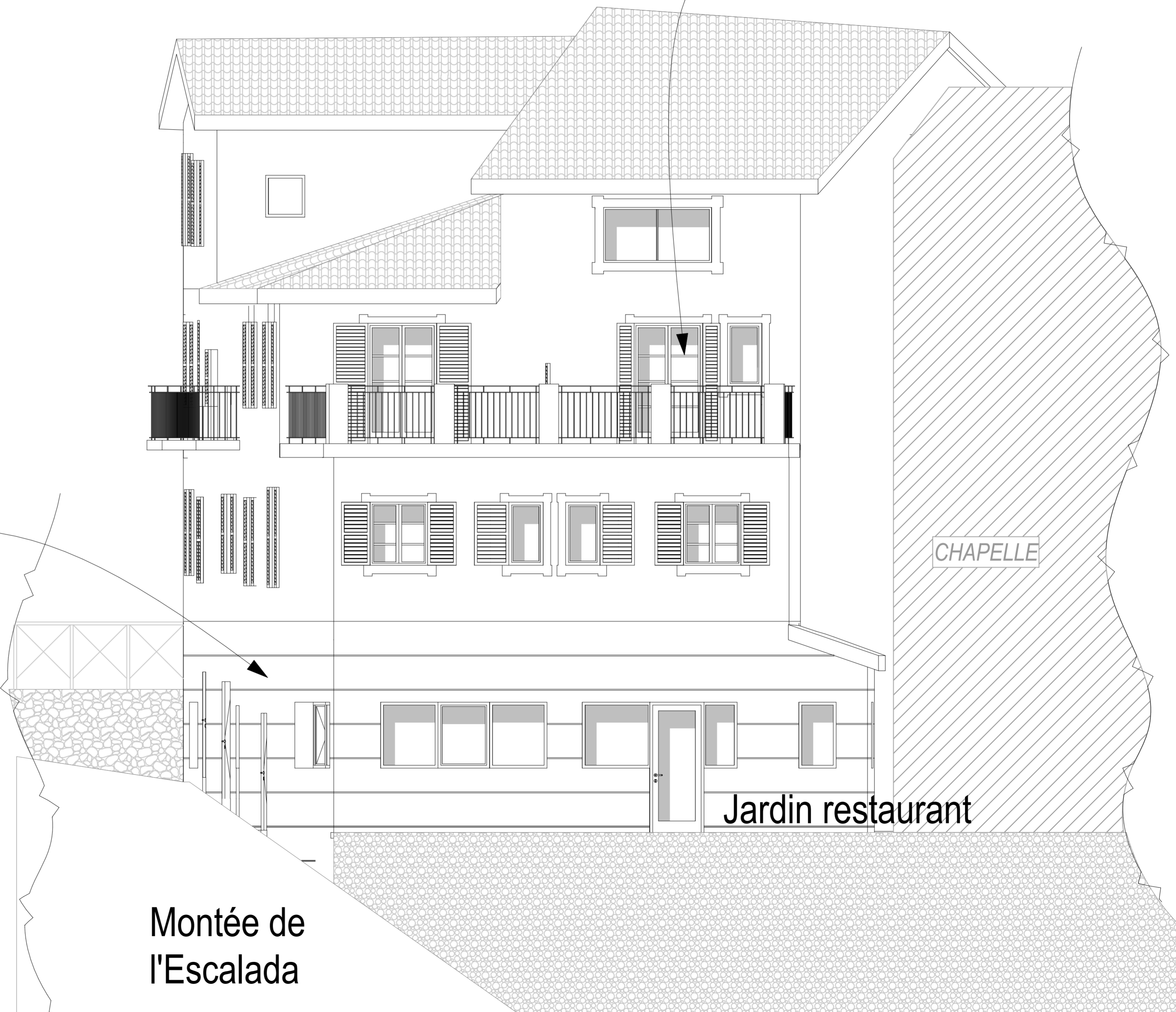
Indices:	Date:	Modifications:

MAÎTRE D'OEUVRE	Commune de Levens Hôtel de Ville 5 place de la République 06 670 LEVENS	y.rousseau@mairie-levens.fr
ARCHITECTE	Géraldine FIAT Architecte D.P.L.G. "Le Michelet" 15 rue Michelet 06 100 NICE	gefiat-archi@orange.fr marianne.sachreiter@orange.fr
BUREAU D'ETUDE	BET GIRUS Monsieur David CAPPELLI Chargé d'Affaire	d.cappelli@girus.fr
BUREAU DE CONTROLE	APAVE SUDEUROPE 22/26 av. Grinda 06 200 NICE Monsieur Stanislas KRAWCZYK	stanislas.krawczyk@apavesudeurope.com
SPS	SAS CLOVER 06 901 SOPHIA ANTIPOLIS Cedex Monsieur Frédéric COUTAUDIER	frederic.coutaudier@sasclover.fr

LES CÔTES SONT MENTIONNÉES À TITRE INDICATIF, ELLES NE LIBÈRENT PAS L'ENTREPRISE DE L'OBLIGATION DE RELEVÉR SES PROPRES DIMENSIONS SUR PLACE ET DE RÉALISER L'OUVRAGE EN FONCTION DES EXISTANTS.

Bossages sans surepaisseur, type et calepinage d'ito prescriptions ABF.

Petits bois en applique extérieure.



CHAPELLE

Jardin restaurant

Montée de l'Escalada