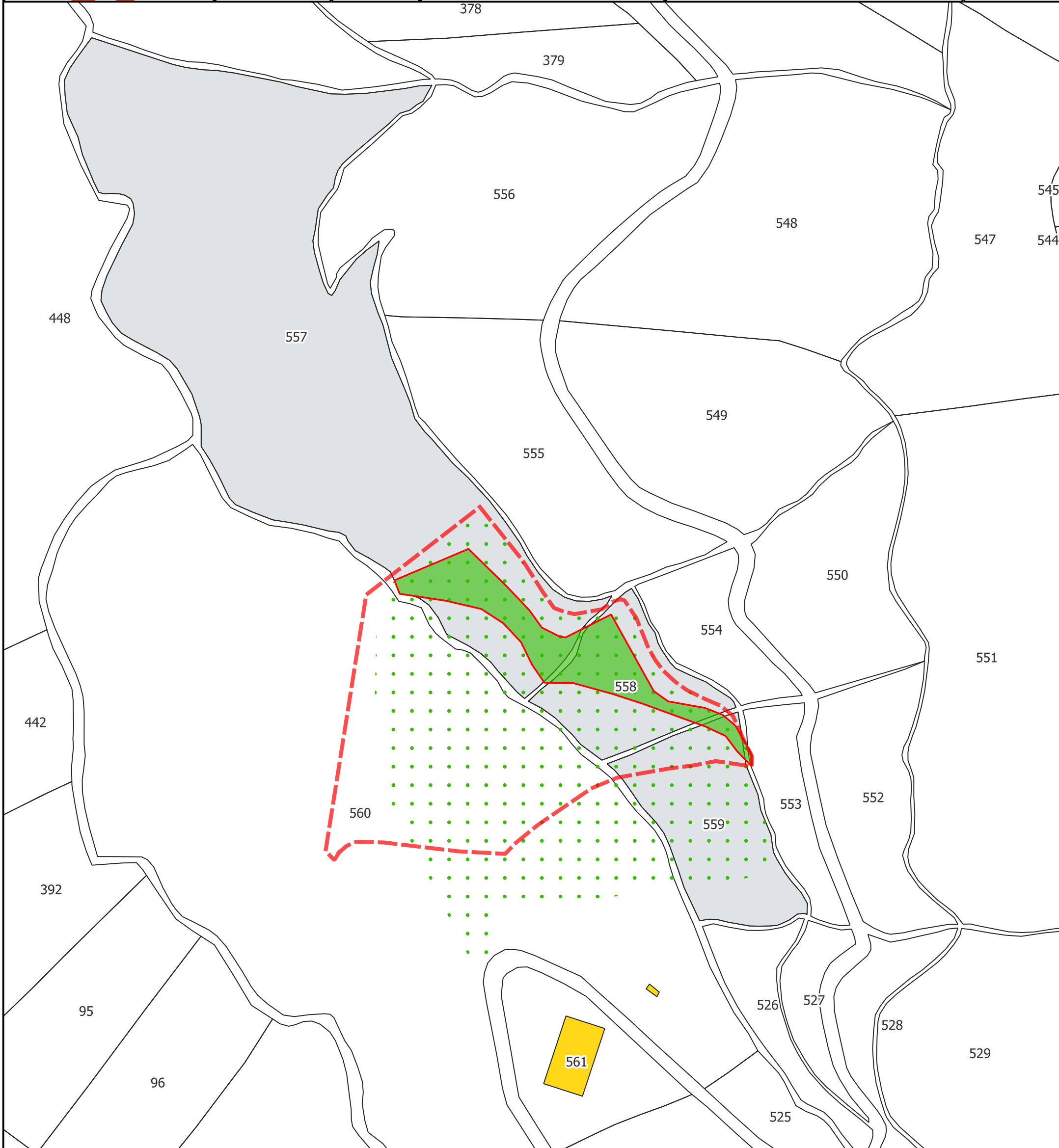


# Renouvellement de l'Installation de Stockage de Déchets Inertes - Commune de Levens (06) AUTORISATION DE DEFRICHEMENT - PLAN CADASTRAL



Date	Format	Système de coordonnées	Echelle : 1/1 800
29/11/2024	A3	RGF 93 - Lambert 93	0 50 100 m



## Légende :

- Limites cadastrales
- Parcelles concernées par la demande de défrichage
- Zone à défricher (3 100 m<sup>2</sup>)
- Défrichage autorisé par l'AP du 15/06/2016 (surface totale : 29 576 m<sup>2</sup>)
- Périmètre de l'Installation de Stockage de Déchets Inertes (ISDI)

Surface totale à défricher : 3 100 m<sup>2</sup>

Parcelles concernées par le défrichage :  
 A 559 : S= 5 130 m<sup>2</sup> ; SD= 150 m<sup>2</sup>  
 A 558 : S = 3 890 m<sup>2</sup> ; SD = 1 300 m<sup>2</sup>  
 A 557 : S = 31 660 m<sup>2</sup> ; SD = 1 650 m<sup>2</sup>

S : Surface totale de la parcelle  
 SD : Surface à défricher