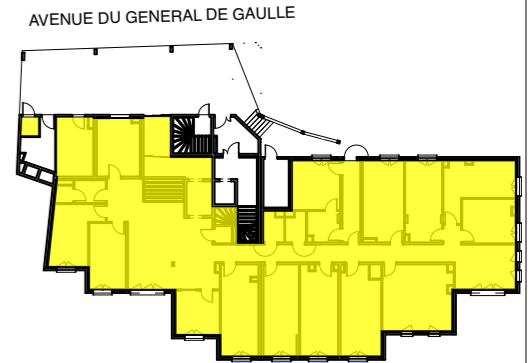
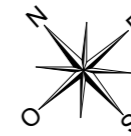
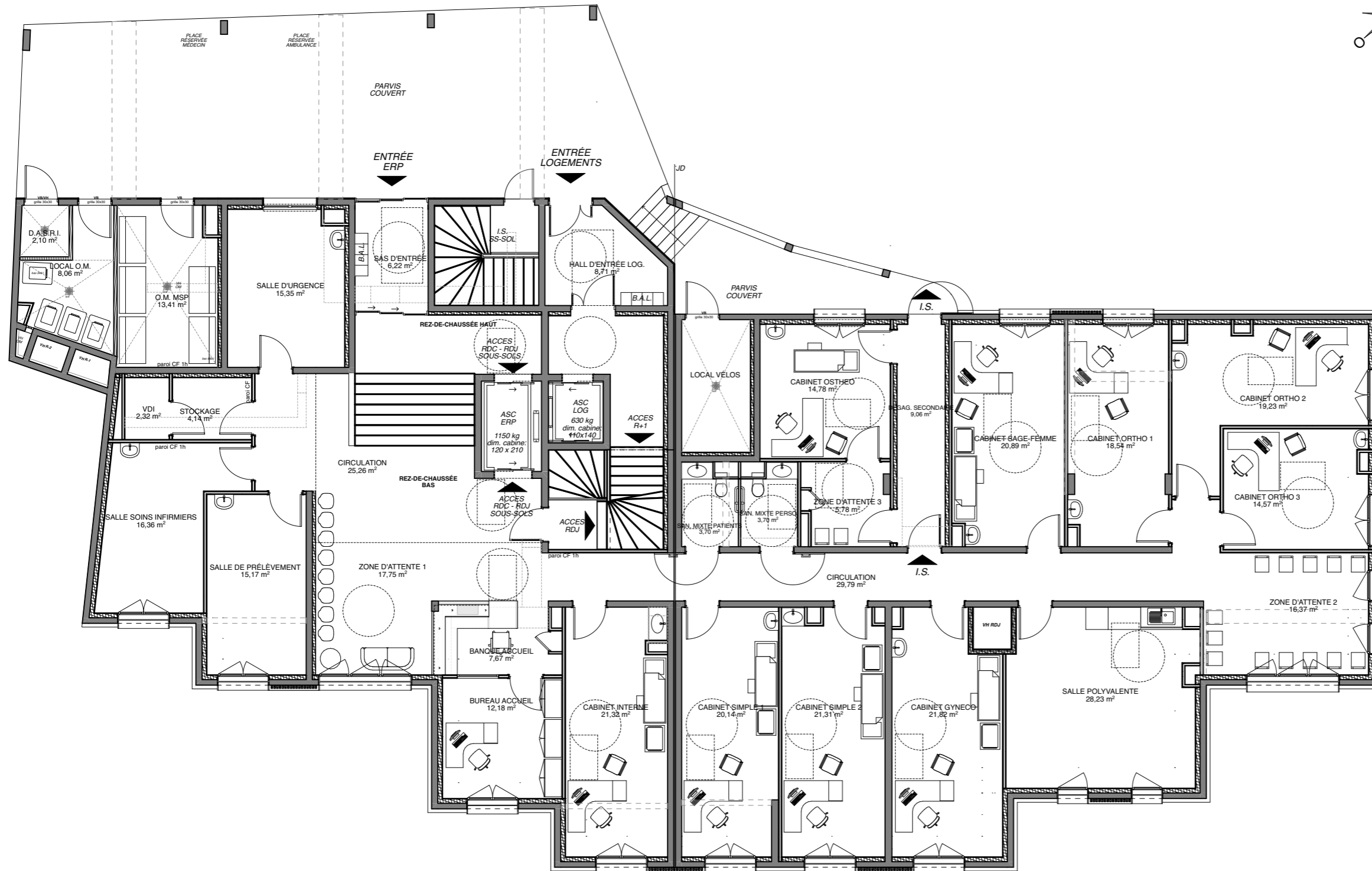


880 Avenue du Général de Gaulle 06670 LEVENS





HABITAT 06
64-66 Route de Grenoble
06200 NICE
04 92 26 16 05



RDC	surface
BANQUE ACCUEIL	7,67
BUREAU ACCUEIL	12,18
CABINET GYNECO	21,82
CABINET INTERNE	21,32
CABINET ORTHO 1	18,54
CABINET ORTHO 2	19,23
CABINET ORTHO 3	14,57
CABINET OSTHEO	14,78
CABINET SAGE-FEMME	20,89
CABINET SIMPLE 1	20,14
CABINET SIMPLE 2	21,31
SALLE POLYVALENTE	28,23
CIRCULATION	64,32
DEGAG. SECONDAIRE	9,06
SAN. MIXTE PATIENTS	3,70
SAS D'ENTRÉE	6,22
ZONE D'ATTENTE 1	17,75
ZONE D'ATTENTE 2	16,37
ZONE D'ATTENTE 3	5,78
D.A.S.R.I.	2,10
O.M. MSP	13,41
SAN. MIXTE PERSO	3,70
STOCKAGE	4,14
VDI	2,32
SALLE D'URGENCE	15,35
SALLE DE PRÉLÈVEMENT	15,17
SALLE SOINS INFIRMIERS	16,36
	416,43 m²

LEGENDE

-  FAUX-PLAFOND OU SOFFITE
-  POUTRE

18/12/2024



NOTA: Des modifications sont susceptibles d'être apportées à ce plan en fonction des impératifs administratifs, des nécessités techniques de la réalisation et des tolérances d'exécution. Les surfaces indiquées, ainsi que l'encombrement des gaines et de la profondeur des placards sont approximatifs. Les retombées, faux-plafonds, soffites, gaines et canalisations, ainsi que l'équipement sont figurés à titre indicatif. Les surfaces sont susceptibles de varier de plus ou moins 5 %. Les profondeurs de placards sont indiquées portes comprises.