

REHABILITATION DE L'IMMEUBLE COMMUNAL "BAILET"

DCE

PROJET PLANS D'AMENAGEMENT

Plan du niveau 3

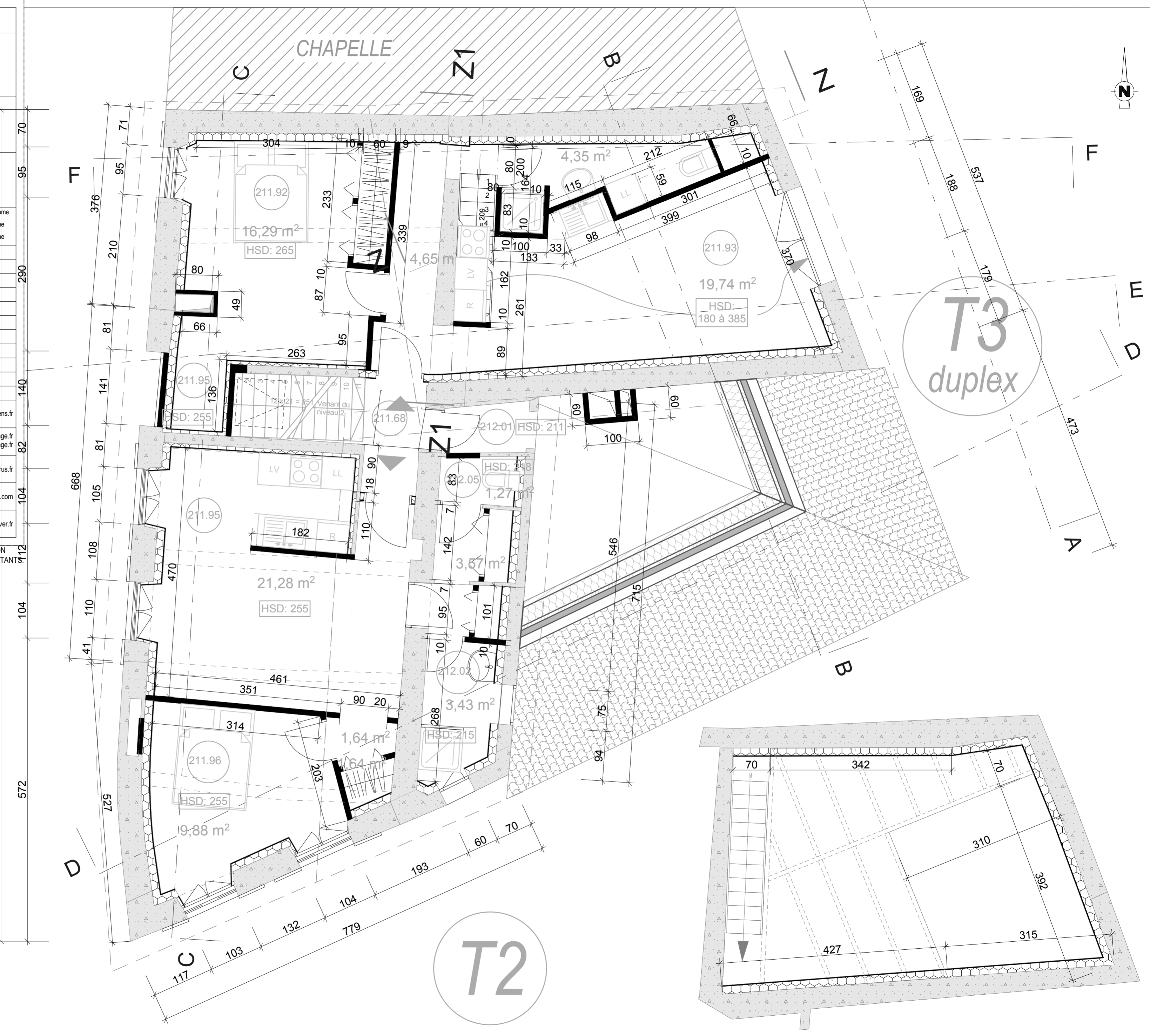
09/2014 Impression en A4: ech 1/100^{ème}
 Impression en A3: ech 1/70^{ème}
 Impression en A2: ech 1/50^{ème}

Indices: Date: Modifications:

Indices:	Date:	Modifications:

MAÎTRE D'OEUVRE	Commune de Levens Hôtel de Ville 5 place de la République 06 670 LEVENS	y.rousseau@mairie-levens.fr
ARCHITECTE	Géraldine FIAT Architecte D.P.L.G. "Le Michelet" 15 rue Michelet 06 100 NICE	gefiat-archi@orange.fr marianne.sachreiter@orange.fr
BUREAU D'ETUDE	BET GIRUS Monsieur David CAPPELLI Chargé d'Affaire	d.cappelli@girus.fr
BUREAU DE CONTROLE	APAVE SUDEUROPE 22/26 av. Grinda 06 200 NICE Monsieur Stanislas KRAWCZYK	stanislas.krawczyk@apavesudeurope.com
SPS	SAS CLOVER 06 901 SOPHIA ANTIPOLIS Cedex Monsieur Frédéric COUTAUDIER	frederic.coutaudier@sasclover.fr

LES CÔTES SONT MENTIONNÉES À TITRE INDICATIF, ELLES NE LIBÈRENT PAS L'ENTREPRISE DE L'OBLIGATION DE RELEVÉR SES PROPRES DIMMENSIONS SUR PLACE ET DE RÉALISER L'OUVRAGE EN FONCTION DES EXISTANTS.



T3 duplex

T2

