



CLOVER

Coordination - Expertise

Rapport de mission de repérage des matériaux et produits contenant de l'amiante avant réalisation de travaux

Articles L.4121-1 à 5, L.4531-1 et R.4412-59 à 65 du Code du Travail ;

A INFORMATIONS GENERALES	
A.1 DESIGNATION DU BATIMENT	
Nature du bâtiment : Habitation Catégorie du bâtiment : Habitation (Parties privatives d'immeuble collectif d'habitation) Référence Cadastrale : AB - 192 Date du Permis de Construire : < 1947	Adresse : Immeuble Bailet 2 avenue du Docteur Faraut 06670 LEVENS Propriété de : Commune de LEVENS Mairie de LEVENS 5 place de la République 06670 LEVENS
A.2 DESIGNATION DU DONNEUR D'ORDRE	
Nom : Commune de LEVENS Adresse : 5 place de la République 06670 LEVENS Qualité : Mairie	Documents remis : Plan Moyens mis à disposition : Néant
A.3 EXECUTION DE LA MISSION	
Rapport N° : 1705 A Le repérage a été réalisé le : 11/06/2013 Par : OSENDA Thierry N° certificat de qualification : 399 Date d'obtention : 24/11/2008 Le présent rapport est établi par une personne dont les compétences sont certifiées par : GINGER CATED	Date d'émission du rapport : 09/08/2013 Date de l'ordre de mission : 11/06/2013 Accompagnateur : Aucun Laboratoire d'Analyses : EUROFINS L.E.M 20 rue du Kochersberg - C.S. 50047 67701 SAVERNE CEDEX Organisme d'assurance professionnelle : Generali N° de contrat d'assurance : AM 751328 Date de validité : 31/12/2013
A.4 SOMMAIRE	
A - INFORMATIONS GENERALES B - CONCLUSION C - DESCRIPTIF DE LA MISSION D - CONDITIONS DE REALISATION DU REPERAGE E - RESULTATS DETAILLES DU REPERAGE F - CACHET DU DIAGNOSTIQUEUR	ANNEXE 1 – FICHE D'IDENTIFICATION ET DE COTATION ANNEXE 2 – CROQUIS ANNEXE 3 – PROCES VERBAUX D'ANALYSES ANNEXE 4 – CONSIGNES GENERALES DE SECURITE ET ARRETE DU 14 MAI 1996 ATTESTATION(S)

B CONCLUSION

Dans le cadre de la mission décrit en tête de rapport, il a été repéré des matériaux et produits susceptibles de contenir de l'amiante : après analyse, ils ne contiennent pas d'amiante.

Dans le cadre de la mission décrit en tête de rapport, il a été repéré des matériaux et produits contenant de l'amiante.

Rapport N° : 1705 A

Liste des matériaux contenant de l'amiante :

N° Pièce	Pièce	Etage	Elément	Repérage	Matériau / Produit	Méthode
2	Cave	RDC	Conduit de fluide	Plafond	Amiante ciment	Sur décision de l'opérateur de repérage
3	Cave	RDC	Conduit de fluide	B	Amiante ciment	Sur décision de l'opérateur de repérage
8	Terrasse n°1	RDC	Conduit de fluide	A	Amiante ciment	Sur décision de l'opérateur de repérage
8	Terrasse n°1	RDC	Conduit de fluide	A	Amiante ciment	Sur décision de l'opérateur de repérage
14	Chambre froide n°2	1er	Plancher	Sol	Colle carrelage	Après analyse
18	Salle d'eau	1er	Conduit de fluide	C	Amiante ciment	Sur décision de l'opérateur de repérage
32	Terrasse n°2	2ème	Conduit de fluide	A	Amiante ciment	Sur décision de l'opérateur de repérage
42	Pièce n°3	3ème	Plafond	Plafond	Plaques fibreuses	Après analyse
44	Combles n°1	3ème	Plafond	Plafond	Plaques fibreuses	Après analyse
44	Combles n°1	3ème	Conduit de fluide	Centre	Amiante ciment	Sur décision de l'opérateur de repérage
51	Combles n°2	4ème	Plafond	Plafond	Plaques fibreuses	Après analyse
52	Toiture	EXT	Conduit de fluide	Centre	Amiante ciment	Sur décision de l'opérateur de repérage
52	Toiture	EXT	Couverture	Nord	Plaques fibreuses	Après analyse
52	Toiture	EXT	Couverture	Ouest	Plaques fibreuses	Après analyse
52	Toiture	EXT	Conduit de fluide	Centre	Amiante ciment	Sur décision de l'opérateur de repérage
52	Toiture	EXT	Conduit de fluide	Centre	Amiante ciment	Sur décision de l'opérateur de repérage



CLOVER

Coordination - Expertise

Liste des matériaux ne contenant pas d'amiante après analyses :

N° Pièce	Pièce	Étage	Élément	Repérage	Matériau / Produit
1	Pièce n°1	RDC	Mur	A, B, C, D	Enduits projetés
1	Pièce n°1	RDC	Plafond	Plafond	Enduits projetés
1	Pièce n°1	RDC	Plancher	Sol	Colle carrelage
3	Cave	RDC	Conduit de fluide	B	Calorifuge
4	Salle de restaurant n°1	RDC	Plancher	Sol	Colle carrelage
4	Salle de restaurant n°1	RDC	Mur	A, B, C, D	Enduits projetés
5	Cuisine n°1	RDC	Mur	A, B, C, D	Enduits projetés
5	Cuisine n°1	RDC	Plancher	Sol	Colle carrelage
6	Salle de restaurant n°2	RDC	Mur	A, B, C, D	Enduits projetés
6	Salle de restaurant n°2	RDC	Plancher	Sol	Colle carrelage
9	façades	EXT	Murs	Murs	colle faïence et enduit
9	façades	EXT	Fenêtres	Murs	Mastic
11	Hall n°1	1er	Plancher	Sol	Béton - Linoléum
12	Boucherie	1er	Plancher	Sol	Colle carrelage
12	Boucherie	1er	Mur	Murs	Colle faïence
13	Chambre froide n°1	1er	Plancher	Sol	Colle carrelage
13	Chambre froide n°1	1er	Mur	Murs	Colle faïence
14	Chambre froide n°2	1er	Mur	Murs	Colle faïence
15	Arrière-boutique	1er	Plancher	Sol	Colle carrelage
15	Arrière-boutique	1er	Mur	Murs	Colle faïence
16	Couloir n°1	1er	Plancher	Sol	Béton - Linoléum
16	Couloir n°1	1er	Plancher	Sol	Ragréage
17	Cuisine n°2	1er	Mur	Murs	Colle faïence
17	Cuisine n°2	1er	Plancher	Sol	Béton - Linoléum
17	Cuisine n°2	1er	Plancher	Sol	Ragréage
17	Cuisine n°2	1er	Plancher	Sol	Béton - Linoléum
17	Cuisine n°2	1er	Mur	D	Colle faïence
18	Salle d'eau	1er	Mur	Murs	Colle faïence
18	Salle d'eau	1er	Plancher	Sol	Béton - Linoléum
19	Véranda	1er	Plancher	Sol	Béton - Linoléum
19	Véranda	1er	Plancher	Sol	Ragréage
20	Débarras n°1	1er	Plancher	Sol	Ragréage
21	Séjour	1er	Plancher	Sol	Linoléum
22	Chambre n°1	1er	Plancher	Sol	Colle moquette
23	Salon n°1	1er	Plancher	Sol	Béton - Linoléum
24	Chambre n°2	1er	Plancher	Sol	Béton - Linoléum
25	Palier n°1	2ème	Plancher	Sol	Colle moquette
26	Studio	2ème	Plancher	Sol	Colle moquette
26	Studio	2ème	Faux-plafond	Plafond	Panneaux de faux-plafond
27	Hall n°2	2ème	Plancher	Sol	Ragréage
28	Salle de Bains n°1	2ème	Mur	Murs	Colle faïence
28	Salle de Bains n°1	2ème	Plancher	Sol	Colle carrelage
29	Chambre n°3	2ème	Plancher	Sol	Ragréage
30	Dégagement	2ème	Plancher	Sol	Ragréage
31	Salon n°2	2ème	Plancher	Sol	Ragréage

Rapport N° : 1705 A



CLOVER

Coordination - Expertise

Liste des matériaux ne contenant pas d'amiante après analyses :

N° Pièce	Pièce	Étage	Élément	Repérage	Matériau / Produit
32	Terrasse n°2	2ème	Mur	A	Colle plinthe
32	Terrasse n°2	2ème	Plancher	Sol	Colle carrelage
33	Cuisine n°3	2ème	Mur	A	Colle faïence
33	Cuisine n°3	2ème	Plancher	Sol	Colle carrelage
33	Cuisine n°3	2ème	Mur	Murs	Colle plinthe
34	Balcon	2ème	Mur	Murs	Colle plinthe
34	Balcon	2ème	Plancher	Sol	Colle carrelage
35	Couloir n°2	2ème	Mur	Murs	Colle plinthe
35	Couloir n°2	2ème	Plancher	Sol	Colle carrelage
36	Salle de Bains n°2	2ème	Mur	Murs	Colle faïence
36	Salle de Bains n°2	2ème	Mur	Murs	Colle plinthe
36	Salle de Bains n°2	2ème	Plancher	Sol	Colle carrelage
37	Chambre n°4	2ème	Mur	Murs	Colle plinthe
37	Chambre n°4	2ème	Faux-plafond	Plafond	Panneaux de faux-plafond
37	Chambre n°4	2ème	Plancher	Sol	Colle moquette
38	Chambre n°5	2ème	Plancher	Sol	Colle moquette
39	Palier n°2	3ème	Plancher	Sol	Colle moquette
40	Couloir n°3	3ème	Plancher	Sol	Ragréage
42	Pièce n°3	3ème	Conduit de fluide	B	Calorifuge
43	Palier n°3	3ème	Plancher	Sol	Colle carrelage
43	Palier n°3	3ème	Mur	Murs	Colle plinthe
44	Combles n°1	3ème	Conduit de fluide	B	Calorifuge
45	WC n°2	3ème	Mur	Murs	Colle faïence
45	WC n°2	3ème	Plancher	Sol	Colle carrelage
45	WC n°2	3ème	Mur	Murs	Colle plinthe
46	Séjour/Cuisine	3ème	Plancher	Sol	Colle carrelage
46	Séjour/Cuisine	3ème	Mur	Murs	Colle faïence
46	Séjour/Cuisine	3ème	Mur	Murs	Colle plinthe
47	Salle de Bains n°3	3ème	Mur	Murs	Colle faïence
47	Salle de Bains n°3	3ème	Plancher	Sol	Colle carrelage
48	Débarras n°2	3ème	Mur	Murs	Colle plinthe
48	Débarras n°2	3ème	Plancher	Sol	Colle carrelage
49	Chambre n°6	3ème	Mur	Murs	Colle plinthe
49	Chambre n°6	3ème	Plancher	Sol	Colle carrelage
50	Bureau	3ème	Mur	Murs	Colle plinthe
50	Bureau	3ème	Plancher	Sol	Colle carrelage

C DESCRIPTION DE LA MISSION :

La mission porte sur le repérage de l'amiante dans les éléments suivants :

COMPOSANTS DE LA CONSTRUCTION	PARTIE DU COMPOSANT A INSPECTER OU A SONDER
1 — Toiture et étanchéité	
Plaques ondulées	Plaques en fibres-ciment
Ardoises	Ardoises composites Ardoises en fibres-ciment
Éléments ponctuels	Conduits de cheminée Conduits de ventilation
Revêtements bitumineux	Bardeaux d'asphalte ou bitumé («Shingle») Pare-vapeur Isolants sous toiture : carton, flocage Revêtements et colles
2 — Façades	
Panneaux sandwichs	Plaques Joints d'assemblage Tresses ...
Bardages	Plaques et «bac» en fibres-ciment Ardoises composites ou fibres-ciment Isolants sous bardage
3 — Parois verticales intérieures et enduits	
Murs et cloisons «en dur»	Flocages Enduits projetés, lissés ou talochés notamment ceux ayant une fonction coupe-feu (principalement dans les IGH/ERP) Revêtements durs (plaques planes en fibres-ciment) Joints de dilatation
Poteaux (périphériques et intérieurs)	Flocages Enduits projetés, lissés ou talochés notamment ceux ayant une fonction coupe-feu (principalement dans les IGH/ERP) Joints de dilatation Entourage de poteaux (carton, fibres-ciment, matériau sandwich, carton + plâtre) Peintures intumescentes
Cloisons légères ou préfabriquées	Panneaux de cloisons Jonction entre panneaux préfabriqués et pieds/têtes de cloisons (IGH et ERP) : tresse, carton, fibres-ciment
Gaines et coffres verticaux	Flocage Enduits projetés, lissés ou talochés notamment ceux ayant une fonction coupe-feu (principalement dans les IGH/ERP) Panneaux
Portes coupe-feu Portes pare-flamme	Vantaux et joints
4 — Plafonds et faux-plafonds	
Plafonds	Flocages Enduits projetés, lissés ou talochés notamment ceux ayant une fonction coupe-feu (principalement dans les IGH/ERP) Panneaux collés ou vissés Coffrages perdus (carton-amiante, fibres-ciment, composite) Cales de ferrailage



CLOVER

Coordination - Expertise

COMPOSANTS DE LA CONSTRUCTION	PARTIE DU COMPOSANT A INSPECTER OU A SONDER
Poutres et charpentes (périphériques et intérieures)	Flocages Enduits projetés, lissés ou talochés notamment ceux ayant une fonction coupe-feu (principalement dans les IGH/ERP) Coffrages perdus Peintures intumescentes
Interfaces entre structures	Rebouchage de trémies Jonctions avec la façade Calfeutrements Joints de dilatation
Gaines et coffres horizontaux	Flocages Enduits projetés, lissés ou talochés notamment ceux ayant une fonction coupe-feu (principalement dans les IGH/ERP) Panneaux Jonction entre panneaux
Faux-plafonds	Panneaux et plaques
NOTE Concernant les planchers : lors de réhabilitation ou d'aménagement de certains types de construction à ossature bois, de l'isolant en vrac a pu être disposé entre les chevrons avant la pose d'un plancher.	
5 — Revêtements de sol et de murs	
Revêtements de sol NOTE En cas de travaux, l'analyse concerne chacune des couches du revêtement.	Dalles plastiques Colles bitumineuses Lés en matériau plastique avec sous-couche Nez de marche Chape maigre (térazolith) si bâtiment construit avant 1950 Ragréage Rebouchage autour de conduits (principalement IGH et ERP)
Revêtement de murs	Sous-couches des tissus muraux Revêtements durs (plaques revêtues d'amiant-ciment, fibres-ciment) Colles des carrelages
6 — Conduits, canalisations et équipements	
Conduits de fluides (air, eau, autres fluides) Conduits de vapeur, fumée, échappement	Calorifugeage, rubans adhésifs Enveloppe de calorifuge Conduit Joints entre éléments Mastics Tresses Manchons
Câbles électriques	Câbles électriques (isolant souvent de couleur orange) d'alimentation de secours
Clapets/volets coupe-feu	Clapet, volet, rebouchage
Vide-ordures	Conduit
7 — Ascenseurs et monte-charges	
Portes palières	Portes et cloisons palières
Machinerie	Frein
Gaine Machinerie	Flocage Bourre Mur/plancher Joint mousse
8 — Équipements divers	
Chaudières Tuyauteries Étuves Groupes électrogènes Convecteurs et radiateurs Aérothermes Etc.	Bourres Tresses Joints Calorifugeages Peinture anti-condensation Plaques isolantes (internes et externes) Tissu amiante Revêtement de câbles métalliques
9 — Installations industrielles	
Fours Étuves Tuyauteries Racks Etc.	Bourres Tresses Joints Calorifugeages Peinture anti-condensation Plaques isolantes Tissu amiante
10 — Voies et réseaux divers	
Conduits	Fibres-ciment
Revêtement routier	

Rapport N° : 1705 A

LEVENS – MAISON DE VILLAGE – DIAGNOSTIC AVANT TRAVUX	Contrat 2013353 DGT DAT
SAS CLOVER CS90029 – 06901 SOPHIA ANTIPOLIS CEDEX - ☎ 04 04 89 61 09 09 ✉ sascllover@sascllover.fr	page 6/94

COMPOSANTS DE LA CONSTRUCTION	PARTIE DU COMPOSANT A INSPECTER OU A SONDER
<p>A Suite à l'inspection visuelle et en fonction notamment de sa connaissance des produits et matériaux, l'opérateur de repérage décide des prélèvements à effectuer et à transmettre pour analyse. B Suite à l'inspection visuelle de chaque type de matériau et produit, l'opérateur de repérage transmet pour analyse chaque type de matériau et produit (un changement d'affectation n'entraîne généralement pas de prélèvement complémentaire). C Suite à l'inspection visuelle et pour chaque affectation différente des locaux, l'opérateur de repérage transmet pour analyse au moins un prélèvement.</p>	

D CONDITIONS DE REALISATION DU REPERAGE

Le repérage amiante avant travaux, contient les informations sur la présence d'amiante dans les matériaux et produits du bâtiment afin d'informer les intervenants réalisant des activités ou interventions sur des matériaux et/ou équipements susceptibles de libérer des fibres d'amiante selon la liste citée dans le cadre C.

Il consiste à identifier et localiser, par inspections visuelles et investigations approfondies pouvant être destructives, l'ensemble des matériaux et produits contenant de l'amiante incorporés ou faisant indissociablement corps avec les locaux et les zones de l'immeuble objet des travaux.

Lorsque l'absence de marquages spécifiques ou de documents ne permet pas à l'opérateur de repérage d'attester de la présence ou de la non présence d'amiante dans les matériaux et produits, des prélèvements seront effectués afin de déterminer par analyse la présence ou non d'amiante.

Procédures de prélèvement :

Les prélèvements sur des matériaux ou produits susceptibles de contenir de l'amiante sont réalisés en vertu des dispositions du Code du Travail.

Le matériel de prélèvement est adapté à l'opération à réaliser afin de générer le minimum de poussières. Dans le cas où une émission de poussières est prévisible, le matériau ou produit est mouillé à l'eau à l'endroit du prélèvement (sauf risque électrique) et, si nécessaire, une protection est mise en place au sol ; de même, le point de prélèvement est stabilisé après l'opération (pulvérisation de vernis ou de laque, par exemple).

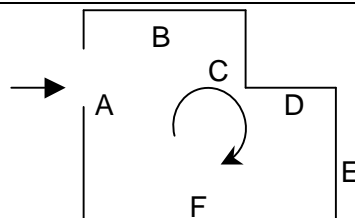
Pour chaque prélèvement, des outils propres et des gants à usage unique sont utilisés afin d'éliminer tout risque de contamination croisée. Dans tous les cas, les équipements de protection individuelle sont à usage unique.

L'accès à la zone à risque (sphère de 1 à 2 mètres autour du point de prélèvement) est interdit pendant l'opération. Si l'accompagnateur doit s'y tenir, il porte les mêmes équipements de protection individuelle que l'opérateur de repérage.

L'échantillon est immédiatement conditionné, après son prélèvement, dans un double emballage individuel étanche.

Les informations sur toutes les conditions existantes au moment du prélèvement susceptible d'influencer l'interprétation des résultats des analyses (environnement du matériau, contamination éventuelle, etc.) seront, le cas échéant, mentionnées dans la fiche d'identification et de cotation en annexe.

Sens du repérage pour évaluer une pièce :



E RESULTATS DETAILLES DU REPERAGE

Rapport N° : 1705 A

LEVENS – MAISON DE VILLAGE – DIAGNOSTIC AVANT TRAVUX

SAS CLOVER CS90029 – 06901 SOPHIA ANTIPOLIS CEDEX - ☎ 04 04 89 61 09 09 ✉ sascllover@sascllover.fr

Contrat 2013353 DGT DAT

page 7/94



CLOVER

Coordination - Expertise

LISTE DES PIÈCES VISITÉES/NON VISITÉES CONCERNÉES PAR LES TRAVAUX ET JUSTIFICATION					
N°	Pièce	Etage	Visitée	Justification	Travaux
1	Pièce n°1	RDC	OUI		Concernée
2	Cave	RDC	OUI		Concernée
3	Cave	RDC	OUI		Concernée
4	Salle de restaurant n°1	RDC	OUI		Concernée
5	Cuisine n°1	RDC	OUI		Concernée
6	Salle de restaurant n°2	RDC	OUI		Concernée
7	WC n°1	RDC	OUI	Réfection récente (facture)	Non concernée
8	Terrasse n°1	RDC	OUI		Concernée
9	façades	EXT	OUI		Concernée
10	Local	1er	NON	Porte fermée à clé.	Concernée
11	Hall n°1	1er	OUI		Concernée
12	Boucherie	1er	OUI		Concernée
13	Chambre froide n°1	1er	OUI		Concernée
14	Chambre froide n°2	1er	OUI		Concernée
15	Arrière-boutique	1er	OUI		Concernée
16	Couloir n°1	1er	OUI		Concernée
17	Cuisine n°2	1er	OUI		Concernée
18	Salle d'eau	1er	OUI		Concernée
19	Veranda	1er	OUI		Concernée
20	Débarras n°1	1er	OUI		Concernée
21	Séjour	1er	OUI		Concernée
22	Chambre n°1	1er	OUI		Concernée
23	Salon n°1	1er	OUI		Concernée
24	Chambre n°2	1er	OUI		Concernée
25	Palier n°1	2ème	OUI		Concernée
26	Studio	2ème	OUI		Concernée
27	Hall n°2	2ème	OUI		Concernée
28	Salle de Bains n°1	2ème	OUI		Concernée
29	Chambre n°3	2ème	OUI		Concernée
30	Dégagement	2ème	OUI		Concernée
31	Salon n°2	2ème	OUI		Concernée
32	Terrasse n°2	2ème	OUI		Concernée
33	Cuisine n°3	2ème	OUI		Concernée
34	Balcon	2ème	OUI		Concernée
35	Couloir n°2	2ème	OUI		Concernée
36	Salle de Bains n°2	2ème	OUI		Concernée
37	Chambre n°4	2ème	OUI		Concernée
38	Chambre n°5	2ème	OUI		Concernée
39	Palier n°2	3ème	OUI		Concernée

Rapport N° : 1705 A

LEVENS – MAISON DE VILLAGE – DIAGNOSTIC AVANT TRAVUX

Contrat 2013353 DGT DAT

SAS CLOVER CS90029 – 06901 SOPHIA ANTIPOLIS CEDEX - ☎ 04 04 89 61 09 09 ✉ sasclover@sasclover.fr

page 8/94



CLOVER

Coordination - Expertise

LISTE DES PIÈCES VISITÉES/NON VISITÉES CONCERNÉES PAR LES TRAVAUX ET JUSTIFICATION

N°	Pièce	Étage	Visitée	Justification	Travaux
40	Couloir n°3	3ème	OUI		Concernée

LISTE DES PIÈCES VISITÉES/NON VISITÉES CONCERNÉES PAR LES TRAVAUX ET JUSTIFICATION

N°	Pièce	Étage	Visitée	Justification	Travaux
41	Pièce n°2	3ème	OUI		Concernée
42	Pièce n°3	3ème	OUI		Concernée
43	Palier n°3	3ème	OUI		Concernée
44	Combles n°1	3ème	OUI		Concernée
45	WC n°2	3ème	OUI		Concernée
46	Séjour/Cuisine	3ème	OUI		Concernée
47	Salle de Bains n°3	3ème	OUI		Concernée
48	Débarras n°2	3ème	OUI		Concernée
49	Chambre n°6	3ème	OUI		Concernée
50	Bureau	3ème	OUI		Concernée
51	Combles n°2	4ème	OUI		Concernée
52	Toiture	EXT	OUI		Concernée



CLOVER

Coordination - Expertise

RESULTATS							
N° Pièce	Pièce	Etage	Elément	Repérage	Matériau / Produit	Référence prélevement	Présence
1	Pièce n°1	RDC	Mur	A, B, C, D	Enduits projetés	P002	N
1	Pièce n°1	RDC	Plafond	Plafond	Enduits projetés	P002	N
1	Pièce n°1	RDC	Plancher	Sol	Colle carrelage	P001	N
2	Cave	RDC	Conduit de fluide	Plafond	Amiante ciment		A
2	Cave	RDC	Mur	A, B, C, D	chaux		N
2	Cave	RDC	Plafond	Plafond	chaux		N
2	Cave	RDC	Plancher	Sol	Béton		N
3	Cave	RDC	Mur	A, B, C, D	chaux		N
3	Cave	RDC	Conduit de fluide	B	Amiante ciment		A
3	Cave	RDC	Plafond	Plafond	chaux		N
3	Cave	RDC	Plancher	Sol	Béton		N
3	Cave	RDC	Conduit de fluide	B	Calorifuge	P003	N
4	Salle de restaurant n°1	RDC	Plancher	Sol	Colle carrelage	P004	N
4	Salle de restaurant n°1	RDC	Mur	A, B, C, D	Enduits projetés	P005	N
5	Cuisine n°1	RDC	Mur	A, B, C, D	Enduits projetés	P005	N
5	Cuisine n°1	RDC	Plancher	Sol	Colle carrelage	P004	N
6	Salle de restaurant n°2	RDC	Mur	A, B, C, D	Enduits projetés	P005	N
6	Salle de restaurant n°2	RDC	Plancher	Sol	Colle carrelage	P004	N
8	Terrasse n°1	RDC	Conduit de fluide	A	Amiante ciment		A
8	Terrasse n°1	RDC	Conduit de fluide	A	Amiante ciment		A
9	façades	EXT	Murs	Murs	colle faïence et enduit	P006	N
9	façades	EXT	Fenêtres	Murs	Mastic	P007	N
11	Hall n°1	1er	Mur	Murs	Plâtre		N
11	Hall n°1	1er	Plafond	Plafond	Plâtre		N
11	Hall n°1	1er	Plancher	Sol	Béton - Linoléum	P008	N
12	Boucherie	1er	Plancher	Sol	Colle carrelage	P009	N
12	Boucherie	1er	Mur	Murs	Plâtre		N
12	Boucherie	1er	Plafond	Plafond	Plâtre		N
12	Boucherie	1er	Mur	Murs	Colle faïence	P010	N
13	Chambre froide n°1	1er	Plancher	Sol	Colle carrelage	P011	N
13	Chambre froide n°1	1er	Plafond	Plafond	Plâtre		N
13	Chambre froide n°1	1er	Mur	Murs	Colle faïence	P014	N
14	Chambre froide n°2	1er	Plafond	Plafond	Plâtre		N
14	Chambre froide n°2	1er	Plancher	Sol	Colle carrelage	P012	A
14	Chambre froide n°2	1er	Mur	Murs	Colle faïence	P014	N
15	Arrière boutique	1er	Plafond	Plafond	Plâtre		N
15	Arrière boutique	1er	Plancher	Sol	Colle carrelage	P013	N
15	Arrière boutique	1er	Mur	Murs	Colle faïence	P014	N
16	Couloir n°1	1er	Plancher	Sol	Béton - Linoléum	P015	N
16	Couloir n°1	1er	Mur	Murs	Plâtre		N
16	Couloir n°1	1er	Plafond	Plafond	Plâtre		N
16	Couloir n°1	1er	Plancher	Sol	Ragréage	P016	N
17	Cuisine n°2	1er	Mur	Murs	Colle faïence	P021	N
17	Cuisine n°2	1er	Plancher	Sol	Béton - Linoléum	P017	N
17	Cuisine n°2	1er	Plancher	Sol	Ragréage	P019	N
17	Cuisine n°2	1er	Mur	Murs	Plâtre		N

Rapport N° : 1705 A

LEVENS – MAISON DE VILLAGE – DIAGNOSTIC AVANT TRAVUX	Contrat 2013353 DGT DAT
SAS CLOVER CS90029 – 06901 SOPHIA ANTIPOLIS CEDEX - ☎ 04 04 89 61 09 09 ✉ sascllover@sascllover.fr	page 10/94



CLOVER

Coordination - Expertise

17	Cuisine n°2	1er	Plafond	Plafond	Plâtre		N
17	Cuisine n°2	1er	Plancher	Sol	Béton - Linoléum	P018	N
17	Cuisine n°2	1er	Mur	D	Colle faïence	P020	N
18	Salle d'eau	1er	Mur	Murs	Colle faïence	P021	N
18	Salle d'eau	1er	Plancher	Sol	Béton - Linoléum	P017	N
18	Salle d'eau	1er	Plafond	Plafond	Plâtre		N
18	Salle d'eau	1er	Conduit de fluide	C	Amiante ciment		A
19	Veranda	1er	Plancher	Sol	Béton - Linoléum	P017	N
19	Veranda	1er	Mur	Murs	Plâtre		N
19	Veranda	1er	Plafond	Plafond	Plâtre		N
19	Veranda	1er	Plancher	Sol	Ragréage	P022	N
20	Débarras n°1	1er	Plancher	Sol	Ragréage	P022	N
20	Débarras n°1	1er	Mur	Murs	Plâtre		N
20	Débarras n°1	1er	Plafond	Plafond	Plâtre		N
21	Séjour	1er	Plancher	Sol	Linoléum	P017	N
21	Séjour	1er	Mur	Murs	Lambris		N
21	Séjour	1er	Plafond	Plafond	Plâtre		N
22	Chambre n°1	1er	Plancher	Sol	Colle moquette	P023	N
22	Chambre n°1	1er	Mur	Murs	Plâtre		N
22	Chambre n°1	1er	Plafond	Plafond	Plâtre		N
23	Salon n°1	1er	Plancher	Sol	Béton - Linoléum	P015	N
23	Salon n°1	1er	Mur	Murs	Plâtre		N
23	Salon n°1	1er	Plafond	Plafond	Lambris		N
24	Chambre n°2	1er	Plancher	Sol	Béton - Linoléum	P015	N
24	Chambre n°2	1er	Mur	Murs	Plâtre		N
24	Chambre n°2	1er	Plafond	Plafond	Lambris		N
25	Palier n°1	2ème	Plancher	Sol	Colle moquette	P024	N
25	Palier n°1	2ème	Mur	Murs	Plâtre		N
25	Palier n°1	2ème	Plafond	Plafond	Plâtre		N
26	Studio	2ème	Plancher	Sol	Colle moquette	P024	N
26	Studio	2ème	Mur	Murs	Plâtre - Papier peint		N
26	Studio	2ème	Faux-plafond	Plafond	Panneaux	P025	N
27	Hall n°2	2ème	Plancher	Sol	Ragréage	P026	N
27	Hall n°2	2ème	Mur	Murs	Plâtre - Papier peint		N
27	Hall n°2	2ème	Plafond	Plafond	Plâtre		N
28	Salle de Bains n°1	2ème	Plafond	Plafond	Plâtre		N
28	Salle de Bains n°1	2ème	Mur	Murs	Colle faïence	P027	N
28	Salle de Bains n°1	2ème	Plancher	Sol	Colle carrelage	P027	N
29	Chambre n°3	2ème	Plancher	Sol	Ragréage	P026	N
29	Chambre n°3	2ème	Mur	Murs	Plâtre - Papier peint		N
29	Chambre n°3	2ème	Plafond	Plafond	Plâtre		N
30	Dégagement	2ème	Plancher	Sol	Ragréage	P026	N
30	Dégagement	2ème	Mur	Murs	Plâtre - Papier peint		N
30	Dégagement	2ème	Plafond	Plafond	Plâtre		N
31	Salon n°2	2ème	Plancher	Sol	Ragréage	P026	N
31	Salon n°2	2ème	Mur	Murs	Plâtre - Papier peint		N
31	Salon n°2	2ème	Plafond	Plafond	Plâtre		N
32	Terrasse n°2	2ème	Mur	A	Colle plinthe	P028	N
32	Terrasse n°2	2ème	Plancher	Sol	Colle carrelage	P028	N
32	Terrasse n°2	2ème	Mur	Murs	Ciment		N
32	Terrasse n°2	2ème	Conduit de fluide	A	Amiante ciment		A
32	Terrasse n°2	2ème	Conduit de fluide	C et D	Amiante ciment		A

Rapport N° : 1705 A

LEVENS – MAISON DE VILLAGE – DIAGNOSTIC AVANT TRAVUX	Contrat 2013353 DGT DAT
SAS CLOVER CS90029 – 06901 SOPHIA ANTIPOLIS CEDEX - ☎ 04 04 89 61 09 09 ✉ sascllover@sascllover.fr	page 11/94



CLOVER

Coordination - Expertise

33	Cuisine n°3	2ème	Mur	A	Colle faïence	P030	N
33	Cuisine n°3	2ème	Plafond	Plafond	Lambris		N
33	Cuisine n°3	2ème	Plancher	Sol	Colle carrelage	P028	N
33	Cuisine n°3	2ème	Mur	Murs	Colle plinthe	P029	N
34	Balcon	2ème	Mur	Murs	Colle plinthe	P028	N
34	Balcon	2ème	Plancher	Sol	Colle carrelage	P028	N
34	Balcon	2ème	Mur	Murs	Ciment		N
35	Couloir n°2	2ème	Mur	Murs	Colle plinthe	P029	N
35	Couloir n°2	2ème	Plancher	Sol	Colle carrelage	P028	N
35	Couloir n°2	2ème	Mur	Murs	Plâtre - Papier peint		N
35	Couloir n°2	2ème	Plafond	Plafond	Plâtre - Papier peint		N
36	Salle de Bains n°2	2ème	Mur	Murs	Colle faïence	P031	N
36	Salle de Bains n°2	2ème	Mur	Murs	Colle plinthe	P029	N
36	Salle de Bains n°2	2ème	Plancher	Sol	Colle carrelage	P028	N
36	Salle de Bains n°2	2ème	Mur	Murs	Plâtre - Papier peint		N
36	Salle de Bains n°2	2ème	Plafond	Plafond	Plâtre - Papier peint		N
37	Chambre n°4	2ème	Mur	Murs	Colle plinthe	P029	N
37	Chambre n°4	2ème	Faux-plafond	Plafond	Panneaux	P033	N
37	Chambre n°4	2ème	Plancher	Sol	Colle moquette	P032	N
37	Chambre n°4	2ème	Mur	Murs	Plâtre - Papier peint		N
38	Chambre n°5	2ème	Plancher	Sol	Colle moquette	P034	N
38	Chambre n°5	2ème	Mur	Murs	Plâtre - Papier peint		N
38	Chambre n°5	2ème	Plafond	Plafond	Plâtre - Papier peint		N
39	Palier n°2	3ème	Plancher	Sol	Colle moquette	P024	N
39	Palier n°2	3ème	Mur	Murs	Plâtre		N
39	Palier n°2	3ème	Plafond	Plafond	Plâtre		N
40	Couloir n°3	3ème	Plancher	Sol	Ragréage	P026	N
40	Couloir n°3	3ème	Mur	Murs	Plâtre		N
40	Couloir n°3	3ème	Plafond	Plafond	Plâtre		N
41	Pièce n°2	3ème	Plancher	Sol	Béton		N
41	Pièce n°2	3ème	Mur	Murs	Plâtre		N
41	Pièce n°2	3ème	Plafond	Plafond	Plâtre		N
42	Pièce n°3	3ème	Mur	Murs	Plâtre		N
42	Pièce n°3	3ème	Plancher	Sol	Béton		N
42	Pièce n°3	3ème	Plafond	Plafond	Plaques fibreuses	P036	A
42	Pièce n°3	3ème	Conduit de fluide	B	Calorifuge	P035	N
43	Palier n°3	3ème	Plancher	Sol	Colle carrelage	P037	N
43	Palier n°3	3ème	Mur	Murs	Plâtre		N
43	Palier n°3	3ème	Plafond	Plafond	Plâtre		N
43	Palier n°3	3ème	Mur	Murs	Colle plinthe	P038	N
44	Combles n°1	3ème	Conduit de fluide	B	Calorifuge	P035	N
44	Combles n°1	3ème	Plafond	Plafond	Plaques fibreuses	P036	A
44	Combles n°1	3ème	Mur	Murs	Pierres, mortier		N
44	Combles n°1	3ème	Plancher	Sol	Béton		N
44	Combles n°1	3ème	Plafond	Plafond	Plaques fibreuses - Fabrication récente marquage.		N
44	Combles n°1	3ème	Conduit de fluide	Centre	Amiante ciment		A
45	WC n°2	3ème	Mur	Murs	Colle faïence	P039	N
45	WC n°2	3ème	Plancher	Sol	Colle carrelage	P037	N
45	WC n°2	3ème	Mur	Murs	Plâtre		N
45	WC n°2	3ème	Plafond	Plafond	Plâtre		N

Rapport N° : 1705 A

LEVENS – MAISON DE VILLAGE – DIAGNOSTIC AVANT TRAVUX	Contrat 2013353 DGT DAT
SAS CLOVER CS90029 – 06901 SOPHIA ANTIPOLIS CEDEX - ☎ 04 04 89 61 09 09 ✉ sascllover@sascllover.fr	page 12/94



CLOVER

Coordination - Expertise

45	WC n°2	3ème	Mur	Murs	Colle plinthe	P038	N
46	Séjour/Cuisine	3ème	Plancher	Sol	Colle carrelage	P037	N
46	Séjour/Cuisine	3ème	Mur	Murs	Plâtre		N
46	Séjour/Cuisine	3ème	Plafond	Plafond	Plâtre		N
46	Séjour/Cuisine	3ème	Mur	Murs	Colle faïence	P040	N
46	Séjour/Cuisine	3ème	Mur	Murs	Colle plinthe	P038	N
47	Salle de Bains n°3	3ème	Mur	Murs	Colle faïence	P041	N
47	Salle de Bains n°3	3ème	Plancher	Sol	Colle carrelage	P037	N
47	Salle de Bains n°3	3ème	Mur	Murs	Plâtre		N
47	Salle de Bains n°3	3ème	Plafond	Plafond	Plâtre		N
48	Débarras n°2	3ème	Mur	Murs	Colle plinthe	P038	N
48	Débarras n°2	3ème	Plancher	Sol	Colle carrelage	P037	N
48	Débarras n°2	3ème	Mur	Murs	Plâtre		N
48	Débarras n°2	3ème	Plafond	Plafond	Plâtre		N
49	Chambre n°6	3ème	Mur	Murs	Colle plinthe	P038	N
49	Chambre n°6	3ème	Plancher	Sol	Colle carrelage	P037	N
49	Chambre n°6	3ème	Mur	Murs	Plâtre, lambris		N
49	Chambre n°6	3ème	Plafond	Plafond	Plâtre		N
50	Bureau	3ème	Mur	Murs	Colle plinthe	P038	N
50	Bureau	3ème	Plancher	Sol	Colle carrelage	P037	N
50	Bureau	3ème	Mur	Murs	Plâtre		N
50	Bureau	3ème	Plafond	Plafond	Plâtre		N
51	Combles n°2	4ème	Plafond	Plafond	Plaques fibreuses	P036	A
51	Combles n°2	4ème	Mur	Murs	Pierres, mortier		N
51	Combles n°2	4ème	Plancher	Sol	Béton		N
52	Toiture	EXT	Conduit de fluide	Centre	Amiante ciment		A
52	Toiture	EXT	Couverture	Nord	Plaques fibreuses	P036	A
52	Toiture	EXT	Couverture	Ouest	Plaques fibreuses	P036	A
52	Toiture	EXT	Couverture	Sud-est	Plaques fibreuses - Fabrication récente marquage.		N
52	Toiture	EXT	Couverture	Sud	Tuiles romanes		N
52	Toiture	EXT	Couverture	Toutes zones	Terre-cuite		N
52	Toiture	EXT	Conduit de fluide	Centre	Amiante ciment		A
52	Toiture	EXT	Conduit de fluide	Centre	Amiante ciment		A

LEGENDE			
Présence	A : Amiante	N : Non Amianté	a? : Probabilité de présence d'Amiante
Etat de dégradation des Matériaux	Friables	BE : Bon état	DL : Dégradations locales ME : Mauvais état
	Non friables	BEC : Bon état de Conservation	ED : Etat Dégradé

COMMENTAIRES
Néant

Le présent rapport ne peut être reproduit que dans son intégralité, et avec l'accord écrit de son signataire.

Rapport N° : 1705 A

LEVENS – MAISON DE VILLAGE – DIAGNOSTIC AVANT TRAVUX	Contrat 2013353 DGT DAT
SAS CLOVER CS90029 – 06901 SOPHIA ANTIPOLIS CEDEX - ☎ 04 04 89 61 09 09 ✉ sascllover@sascllover.fr	page 13/94



CLOVER

Coordination - Expertise

F CACHET DU DIAGNOSTIQUEUR

Signature et Cachet du Bureau d'études

SAS CLOVER
CS90029
06901 SOPHIA ANTIPOLIS CEDEX
Tél. 04 89 61 09 09 - saslover@saslover.fr
SIRET 519 155 907 00016 - APE 7120 B

Date d'établissement du rapport :

Fait à SOPHIA ANTIPOLIS le 09/08/2013

Cabinet : **CLOVER**

Nom du responsable M COUTAUDIER

Nom du diagnostiqueur : **OSENDA Thierry**



CLOVER

Coordination - Expertise

ANNEXE 1 – FICHE D'IDENTIFICATION ET DE COTATION

ELEMENT : Conduit de fluide

Nom du client	Numéro de dossier	Pièce ou local
LEVENS	1705	Toiture
Matériau	Date de prélèvement	Nom de l'opérateur
Amiante ciment		OSENDA Thierry

Localisation

Conduit de fluide - Centre

Emplacement



ELEMENT : Conduit de fluide

Nom du client	Numéro de dossier	Pièce ou local
LEVENS	1705	Toiture
Matériau	Date de prélèvement	Nom de l'opérateur
Amiante ciment		OSENDA Thierry

Localisation

Conduit de fluide - Centre

Emplacement



Rapport N° : 1705 A



CLOVER

Coordination - Expertise

ELEMENT : Conduit de fluide

Nom du client	Numéro de dossier	Pièce ou local
LEVENS	1705	Combles n°1
Matériau	Date de prélèvement	Nom de l'opérateur
Amiante ciment		OSENDA Thierry

Localisation

Conduit de fluide - Centre

Emplacement



ELEMENT : Plafond

Nom du client	Numéro de dossier	Pièce ou local
LEVENS	1705	Combles n°1
Matériau	Date de prélèvement	Nom de l'opérateur
Plaques fibreuses		OSENDA Thierry

Localisation

Plafond - Plafond

Emplacement



Rapport N° : 1705 A



CLOVER

Coordination - Expertise

ELEMENT : Conduit de fluide

Nom du client	Numéro de dossier	Pièce ou local
LEVENS	1705	Terrasse n°2
Matériau	Date de prélèvement	Nom de l'opérateur
Amiante ciment		OSENDA Thierry

Localisation

Conduit de fluide - C et D

Emplacement



ELEMENT : Conduit de fluide

Nom du client	Numéro de dossier	Pièce ou local
LEVENS	1705	Terrasse n°2
Matériau	Date de prélèvement	Nom de l'opérateur
Amiante ciment		OSENDA Thierry

Localisation

Conduit de fluide - A

Emplacement



Rapport N° : 1705 A

LEVENS – MAISON DE VILLAGE – DIAGNOSTIC AVANT TRAVUX	Contrat 2013353 DGT DAT
SAS CLOVER CS90029 – 06901 SOPHIA ANTIPOLIS CEDEX - ☎ 04 04 89 61 09 09 ✉ sasclover@sasclover.fr	page 17/94



CLOVER

Coordination - Expertise

ELEMENT : Conduit de fluide

Nom du client	Numéro de dossier	Pièce ou local
LEVENS	1705	Toiture
Matériau	Date de prélèvement	Nom de l'opérateur
Amiante ciment		OSENDA Thierry

Localisation

Conduit de fluide - Centre

Emplacement



ELEMENT : Conduit de fluide

Nom du client	Numéro de dossier	Pièce ou local
LEVENS	1705	Salle d'eau
Matériau	Date de prélèvement	Nom de l'opérateur
Amiante ciment		OSENDA Thierry

Localisation

Conduit de fluide - C

Emplacement




Rapport N° : 1705 A




CLOVER

Coordination - Expertise

ELEMENT : Conduit de fluide

Nom du client	Numéro de dossier	Pièce ou local
LEVENS	1705	Cave
Matériau	Date de prélèvement	Nom de l'opérateur
Amiante ciment		OSENDA Thierry
Localisation		
Conduit de fluide - B		
Emplacement		
		

ELEMENT : Conduit de fluide

Nom du client	Numéro de dossier	Pièce ou local
LEVENS	1705	Cave
Matériau	Date de prélèvement	Nom de l'opérateur
Amiante ciment		OSENDA Thierry
Localisation		
Conduit de fluide - Plafond		
Emplacement		
		

Rapport N° : 1705 A



CLOVER

Coordination - Expertise

ELEMENT : Conduit de fluide

Nom du client	Numéro de dossier	Pièce ou local
LEVENS	1705	Terrasse n°1
Matériau	Date de prélèvement	Nom de l'opérateur
Amiante ciment		OSENDA Thierry

Localisation

Conduit de fluide - A

Emplacement



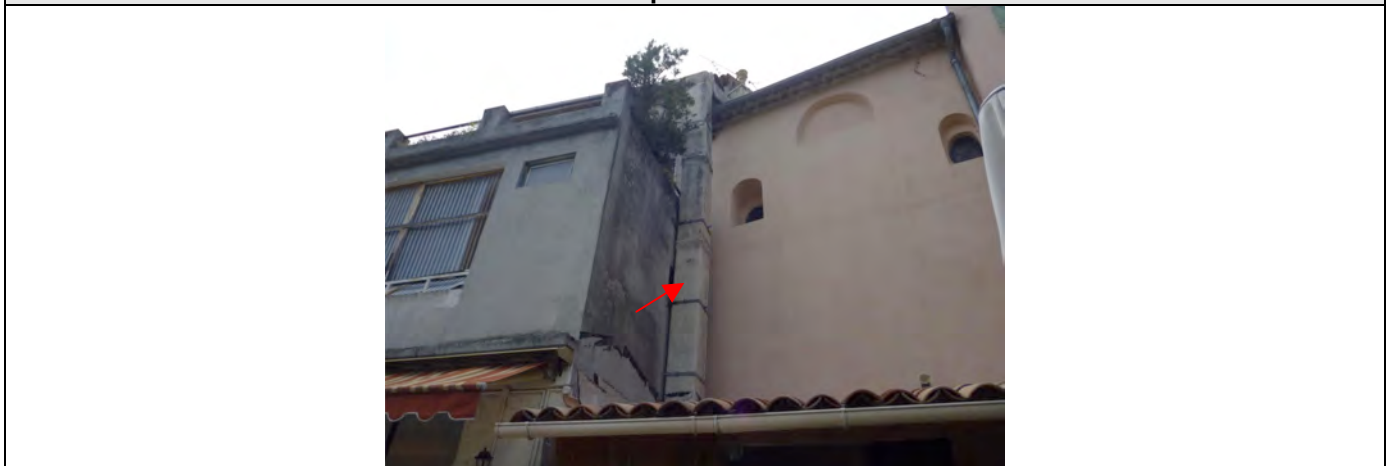
ELEMENT : Conduit de fluide

Nom du client	Numéro de dossier	Pièce ou local
LEVENS	1705	Terrasse n°1
Matériau	Date de prélèvement	Nom de l'opérateur
Amiante ciment		OSENDA Thierry

Localisation

Conduit de fluide - A

Emplacement



Rapport N° : 1705 A



CLOVER

Coordination - Expertise

PRELEVEMENT : P001

Nom du client	Numéro de dossier	Pièce ou local
LEVENS	1705	Pièce n°1
Matériau	Date de prélèvement	Nom de l'opérateur
Colle carrelage	11/06/2013	OSENDA Thierry

Localisation

Plancher - Sol

Emplacement



PRELEVEMENT : P002

Nom du client	Numéro de dossier	Pièce ou local
LEVENS	1705	Pièce n°1
Matériau	Date de prélèvement	Nom de l'opérateur
Enduits projetés	11/06/2013	OSENDA Thierry

Localisation

Mur - A, B, C, D

Emplacement



Rapport N° : 1705 A



CLOVER

Coordination - Expertise

PRELEVEMENT : P003

Nom du client	Numéro de dossier	Pièce ou local
LEVENS	1705	Cave
Matériau	Date de prélèvement	Nom de l'opérateur
Calorifuge	23/07/2013	OSENDA Thierry

Localisation

Conduit de fluide - B

Emplacement



PRELEVEMENT : P004

Nom du client	Numéro de dossier	Pièce ou local
LEVENS	1705	Salle de restaurant n°1
Matériau	Date de prélèvement	Nom de l'opérateur
Colle carrelage	23/07/2013	OSENDA Thierry

Localisation

Plancher - Sol

Emplacement




Rapport N° : 1705 A




CLOVER

Coordination - Expertise

PRELEVEMENT : P005

Nom du client	Numéro de dossier	Pièce ou local
LEVENS	1705	Salle de restaurant n°1
Matériau	Date de prélèvement	Nom de l'opérateur
Enduits projetés	23/07/2013	OSENDA Thierry
Localisation		
Mur - A, B, C, D		
Emplacement		
		

PRELEVEMENT : P006

Nom du client	Numéro de dossier	Pièce ou local
LEVENS	1705	façades
Matériau	Date de prélèvement	Nom de l'opérateur
colle faïence et enduit	23/07/2013	OSENDA Thierry
Localisation		
Murs - Murs		
Emplacement		
		


Rapport N° : 1705 A




CLOVER

Coordination - Expertise

PRELEVEMENT : P007

Nom du client	Numéro de dossier	Pièce ou local
LEVENS	1705	façades
Matériau	Date de prélèvement	Nom de l'opérateur
Mastic	23/07/2013	OSENDA Thierry
Localisation		
Fenêtres - Murs		
Emplacement		
		

PRELEVEMENT : P008

Nom du client	Numéro de dossier	Pièce ou local
LEVENS	1705	Hall n°1
Matériau	Date de prélèvement	Nom de l'opérateur
Béton - Linoléum	11/07/2013	OSENDA Thierry
Localisation		
Plancher - Sol		
Emplacement		
		

Rapport N° : 1705 A



CLOVER

Coordination - Expertise

PRELEVEMENT : P009

Nom du client	Numéro de dossier	Pièce ou local
LEVENS	1705	Boucherie
Matériau	Date de prélèvement	Nom de l'opérateur
Colle carrelage	11/06/2013	OSENDA Thierry

Localisation

Plancher - Sol

Emplacement



PRELEVEMENT : P010

Nom du client	Numéro de dossier	Pièce ou local
LEVENS	1705	Boucherie
Matériau	Date de prélèvement	Nom de l'opérateur
Colle faïence	11/06/2013	OSENDA Thierry

Localisation

Mur - Murs

Emplacement



Rapport N° : 1705 A

LEVENS – MAISON DE VILLAGE – DIAGNOSTIC AVANT TRAVUX	Contrat 2013353 DGT DAT
SAS CLOVER CS90029 – 06901 SOPHIA ANTIPOLIS CEDEX - ☎ 04 04 89 61 09 09 ✉ sasclover@sasclover.fr	page 25/94



CLOVER

Coordination - Expertise

PRELEVEMENT : P011

Nom du client	Numéro de dossier	Pièce ou local
LEVENS	1705	Chambre froide n°1
Matériau	Date de prélèvement	Nom de l'opérateur
Colle carrelage	23/07/2013	OSENDA Thierry

Localisation

Plancher - Sol

Emplacement



PRELEVEMENT : P012

Nom du client	Numéro de dossier	Pièce ou local
LEVENS	1705	Chambre froide n°2
Matériau	Date de prélèvement	Nom de l'opérateur
Colle carrelage	23/07/2013	OSENDA Thierry

Localisation

Plancher - Sol

Emplacement



Rapport N° : 1705 A



CLOVER

Coordination - Expertise

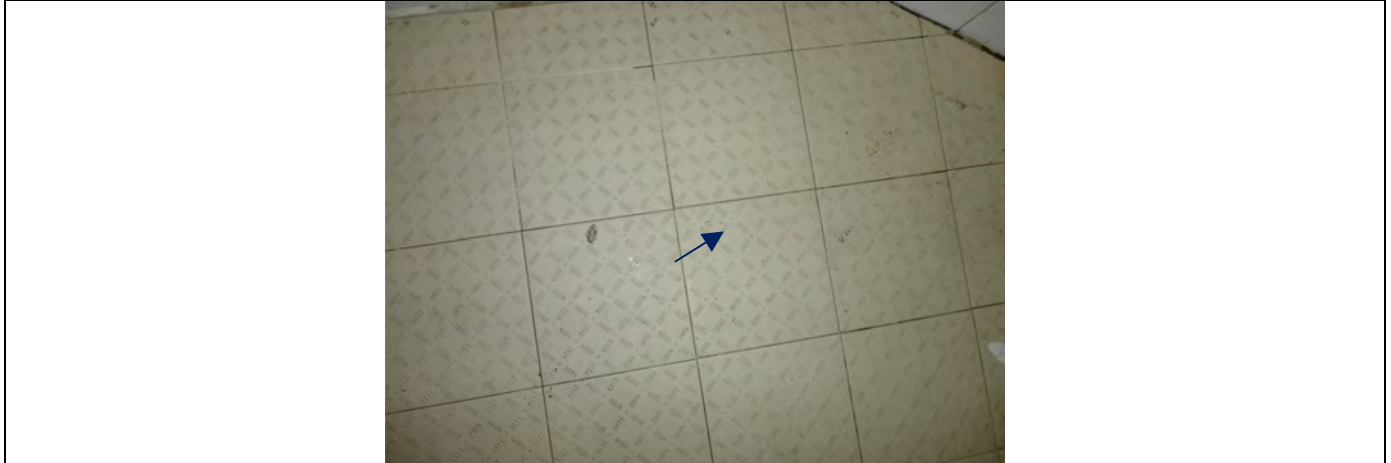
PRELEVEMENT : P013

Nom du client	Numéro de dossier	Pièce ou local
LEVENS	1705	Arrière boutique
Matériau	Date de prélèvement	Nom de l'opérateur
Colle carrelage	23/07/2013	OSENDA Thierry

Localisation

Plancher - Sol

Emplacement



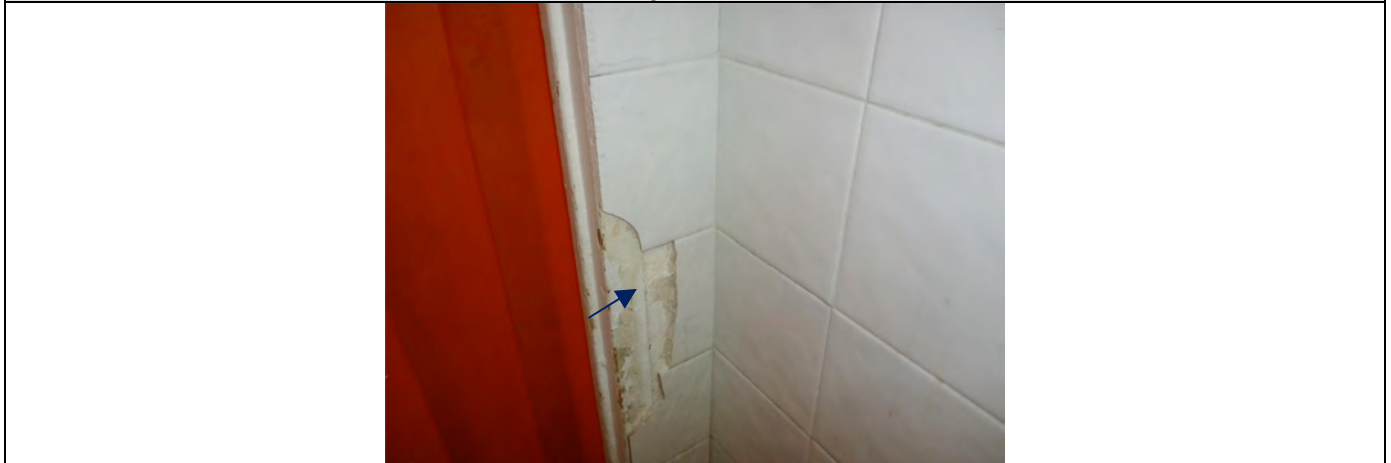
PRELEVEMENT : P014

Nom du client	Numéro de dossier	Pièce ou local
LEVENS	1705	Arrière boutique
Matériau	Date de prélèvement	Nom de l'opérateur
Colle faïence	23/07/2013	OSENDA Thierry

Localisation

Mur - Murs

Emplacement



Rapport N° : 1705 A



CLOVER

Coordination - Expertise

PRELEVEMENT : P015

Nom du client	Numéro de dossier	Pièce ou local
LEVENS	1705	Couloir n°1
Matériau	Date de prélèvement	Nom de l'opérateur
Béton - Linoléum	23/07/2013	OSENDA Thierry

Localisation

Plancher - Sol

Emplacement



PRELEVEMENT : P016

Nom du client	Numéro de dossier	Pièce ou local
LEVENS	1705	Couloir n°1
Matériau	Date de prélèvement	Nom de l'opérateur
Ragréage	23/07/2013	OSENDA Thierry

Localisation

Plancher - Sol

Emplacement



Rapport N° : 1705 A



CLOVER

Coordination - Expertise

PRELEVEMENT : P017

Nom du client	Numéro de dossier	Pièce ou local
LEVENS	1705	Cuisine n°2
Matériau	Date de prélèvement	Nom de l'opérateur
Béton - Linoléum	23/07/2013	OSENDA Thierry

Localisation

Plancher - Sol

Emplacement



PRELEVEMENT : P018

Nom du client	Numéro de dossier	Pièce ou local
LEVENS	1705	Cuisine n°2
Matériau	Date de prélèvement	Nom de l'opérateur
Béton - Linoléum	23/07/2013	OSENDA Thierry

Localisation

Plancher - Sol

Emplacement



Rapport N° : 1705 A



CLOVER

Coordination - Expertise

PRELEVEMENT : P019

Nom du client	Numéro de dossier	Pièce ou local
LEVENS	1705	Cuisine n°2
Matériau	Date de prélèvement	Nom de l'opérateur
Ragréage	23/07/2013	OSENDA Thierry

Localisation

Plancher - Sol

Emplacement



PRELEVEMENT : P020

Nom du client	Numéro de dossier	Pièce ou local
LEVENS	1705	Cuisine n°2
Matériau	Date de prélèvement	Nom de l'opérateur
Colle faïence	23/07/2013	OSENDA Thierry

Localisation

Mur - D

Emplacement



Rapport N° : 1705 A



CLOVER

Coordination - Expertise

PRELEVEMENT : P021

Nom du client	Numéro de dossier	Pièce ou local
LEVENS	1705	Salle d'eau
Matériau	Date de prélèvement	Nom de l'opérateur
Colle faïence	23/07/2013	OSENDA Thierry
Localisation		
Mur - Murs		
Emplacement		



PRELEVEMENT : P022

Nom du client	Numéro de dossier	Pièce ou local
LEVENS	1705	Débarras n°1
Matériau	Date de prélèvement	Nom de l'opérateur
Ragréage	23/07/2013	OSENDA Thierry
Localisation		
Plancher - Sol		
Emplacement		



Rapport N° : 1705 A



CLOVER

Coordination - Expertise

PRELEVEMENT : P023

Nom du client	Numéro de dossier	Pièce ou local
LEVENS	1705	Chambre n°1
Matériau	Date de prélèvement	Nom de l'opérateur
Colle moquette	23/07/2013	OSENDA Thierry

Localisation

Plancher - Sol

Emplacement



PRELEVEMENT : P024

Nom du client	Numéro de dossier	Pièce ou local
LEVENS	1705	Palier n°1
Matériau	Date de prélèvement	Nom de l'opérateur
Colle moquette	24/07/2013	OSENDA Thierry

Localisation

Plancher - Sol

Emplacement



Rapport N° : 1705 A



CLOVER

Coordination - Expertise

PRELEVEMENT : P025

Nom du client	Numéro de dossier	Pièce ou local
LEVENS	1705	Studio
Matériau	Date de prélèvement	Nom de l'opérateur
Panneaux de faux-plafond	24/07/2013	OSENDA Thierry

Localisation

Faux-plafond - Plafond

Emplacement



PRELEVEMENT : P026

Nom du client	Numéro de dossier	Pièce ou local
LEVENS	1705	Hall n°2
Matériau	Date de prélèvement	Nom de l'opérateur
Ragréage	24/07/2013	OSENDA Thierry

Localisation

Plancher - Sol

Emplacement



Rapport N° : 1705 A



CLOVER

Coordination - Expertise

PRELEVEMENT : P027

Nom du client	Numéro de dossier	Pièce ou local
LEVENS	1705	Salle de Bains n°1
Matériau	Date de prélèvement	Nom de l'opérateur
Colle carrelage	24/07/2013	OSENDA Thierry
Localisation		
Plancher - Sol		
Emplacement		
		

PRELEVEMENT : P028

Nom du client	Numéro de dossier	Pièce ou local
LEVENS	1705	Cuisine n°3
Matériau	Date de prélèvement	Nom de l'opérateur
Colle carrelage	24/07/2013	OSENDA Thierry
Localisation		
Plancher - Sol		
Emplacement		
		

Rapport N° : 1705 A



CLOVER

Coordination - Expertise

PRELEVEMENT : P029

Nom du client	Numéro de dossier	Pièce ou local
LEVENS	1705	Cuisine n°3
Matériau	Date de prélèvement	Nom de l'opérateur
Colle plinthe	24/07/2013	OSENDA Thierry

Localisation

Mur - Murs

Emplacement



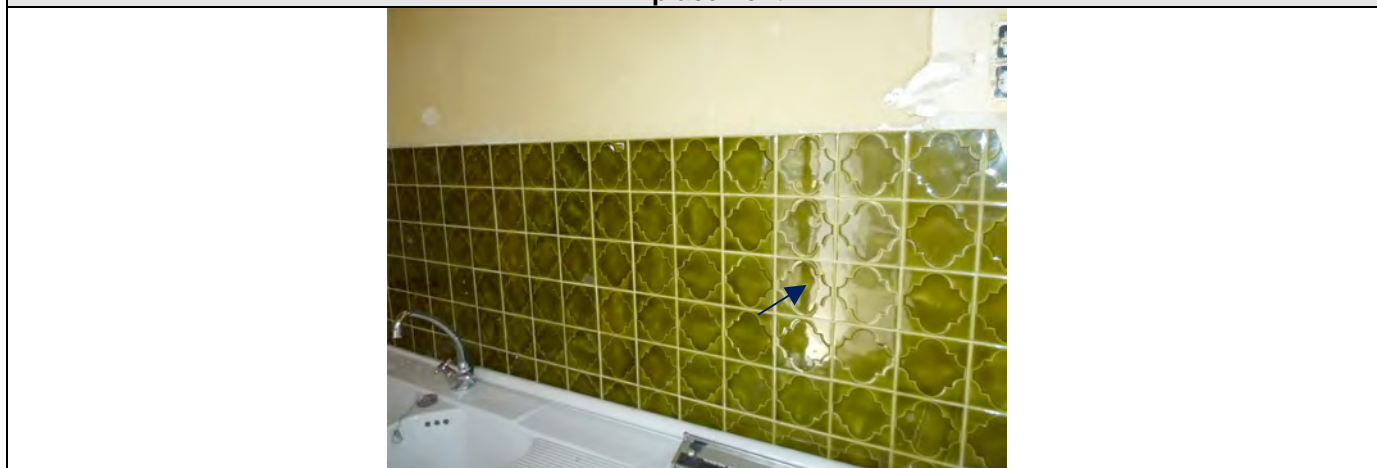
PRELEVEMENT : P030

Nom du client	Numéro de dossier	Pièce ou local
LEVENS	1705	Cuisine n°3
Matériau	Date de prélèvement	Nom de l'opérateur
Colle faïence	24/07/2013	OSENDA Thierry

Localisation

Mur - A

Emplacement



Rapport N° : 1705 A



CLOVER

Coordination - Expertise

PRELEVEMENT : P031

Nom du client	Numéro de dossier	Pièce ou local
LEVENS	1705	Salle de Bains n°2
Matériau	Date de prélèvement	Nom de l'opérateur
Colle faïence	24/07/2013	OSENDA Thierry

Localisation

Mur - Murs

Emplacement



PRELEVEMENT : P032

Nom du client	Numéro de dossier	Pièce ou local
LEVENS	1705	Chambre n°4
Matériau	Date de prélèvement	Nom de l'opérateur
Colle moquette	24/07/2013	OSENDA Thierry

Localisation

Plancher - Sol

Emplacement



Rapport N° : 1705 A



CLOVER

Coordination - Expertise

PRELEVEMENT : P033

Nom du client	Numéro de dossier	Pièce ou local
LEVENS	1705	Chambre n°4
Matériau	Date de prélèvement	Nom de l'opérateur
Panneaux de faux-plafond	24/07/2013	OSENDA Thierry

Localisation

Faux-plafond - Plafond

Emplacement



PRELEVEMENT : P034

Nom du client	Numéro de dossier	Pièce ou local
LEVENS	1705	Chambre n°5
Matériau	Date de prélèvement	Nom de l'opérateur
Colle moquette	24/07/2013	OSENDA Thierry

Localisation

Plancher - Sol

Emplacement





CLOVER

Coordination - Expertise

PRELEVEMENT : P035

Nom du client	Numéro de dossier	Pièce ou local
LEVENS	1705	Pièce n°3
Matériau	Date de prélèvement	Nom de l'opérateur
Calorifuge	25/07/2013	OSENDA Thierry

Localisation

Conduit de fluide - B

Emplacement



PRELEVEMENT : P036

Nom du client	Numéro de dossier	Pièce ou local
LEVENS	1705	Combles n°1
Matériau	Date de prélèvement	Nom de l'opérateur
Plaques fibreuses - Fabrication récente marquage.	25/07/2013	OSENDA Thierry

Localisation

Plafond - Plafond

Emplacement



Rapport N° : 1705 A



CLOVER

Coordination - Expertise

PRELEVEMENT : P036

Nom du client	Numéro de dossier	Pièce ou local
LEVENS	1705	Pièce n°3
Matériau	Date de prélèvement	Nom de l'opérateur
Plaques fibreuses	25/07/2013	OSENDA Thierry

Localisation

Plafond - Plafond

Emplacement



PRELEVEMENT : P037

Nom du client	Numéro de dossier	Pièce ou local
LEVENS	1705	Palier n°3
Matériau	Date de prélèvement	Nom de l'opérateur
Colle carrelage	25/07/2013	OSENDA Thierry

Localisation

Plancher - Sol

Emplacement



Rapport N° : 1705 A



CLOVER

Coordination - Expertise

PRELEVEMENT : P038

Nom du client	Numéro de dossier	Pièce ou local
LEVENS	1705	Palier n°3
Matériau	Date de prélèvement	Nom de l'opérateur
Colle plinthe	25/07/2013	OSENDA Thierry

Localisation

Mur - Murs

Emplacement



PRELEVEMENT : P039

Nom du client	Numéro de dossier	Pièce ou local
LEVENS	1705	WC n°2
Matériau	Date de prélèvement	Nom de l'opérateur
Colle faïence	25/07/2013	OSENDA Thierry

Localisation

Mur - Murs

Emplacement



Rapport N° : 1705 A



CLOVER

Coordination - Expertise

PRELEVEMENT : P040

Nom du client	Numéro de dossier	Pièce ou local
LEVENS	1705	Séjour/Cuisine
Matériau	Date de prélèvement	Nom de l'opérateur
Colle faïence	25/07/2013	OSENDA Thierry
Localisation		
Mur - Murs		
Emplacement		



PRELEVEMENT : P041

Nom du client	Numéro de dossier	Pièce ou local
LEVENS	1705	Salle de Bains n°3
Matériau	Date de prélèvement	Nom de l'opérateur
Colle faïence	25/07/2013	OSENDA Thierry
Localisation		
Mur - Murs		
Emplacement		



Rapport N° : 1705 A

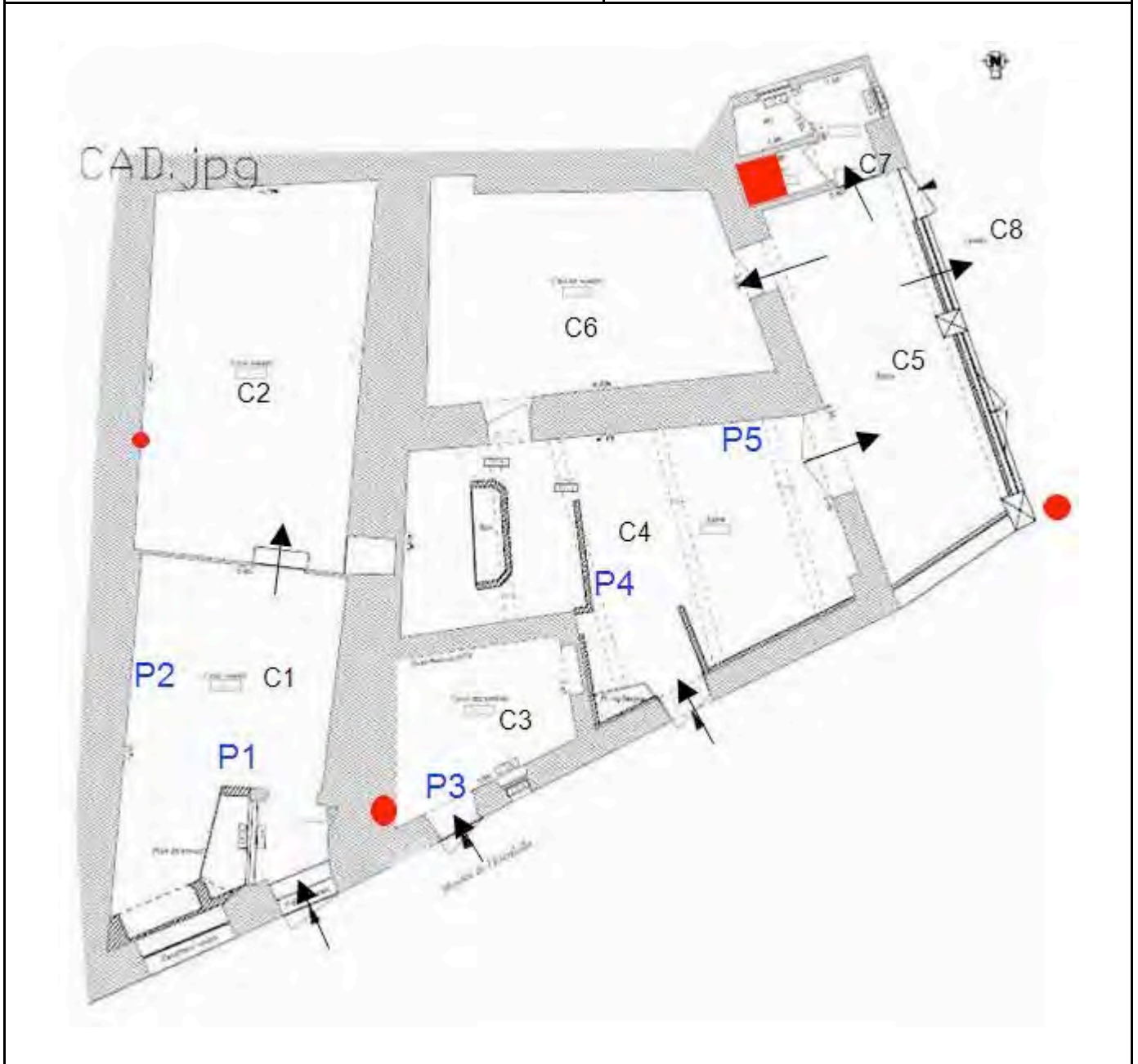


CLOVER

Coordination - Expertise

ANNEXE 2 – CROQUIS

PLANCHE DE REPERAGE USUEL					
N° dossier :	1705			Adresse de l'immeuble :	Immeuble Bailet 2 avenue du Docteur Faraut 06670 LEVENS
N° planche :	1/6	Version :	0		
Origine du plan :	Auteur: Thierry Osenda			Bâtiment – Niveau :	Niveau 0
■ : Prélèvement non amianté				■ ● : Conduit en fibre ciment amianté	



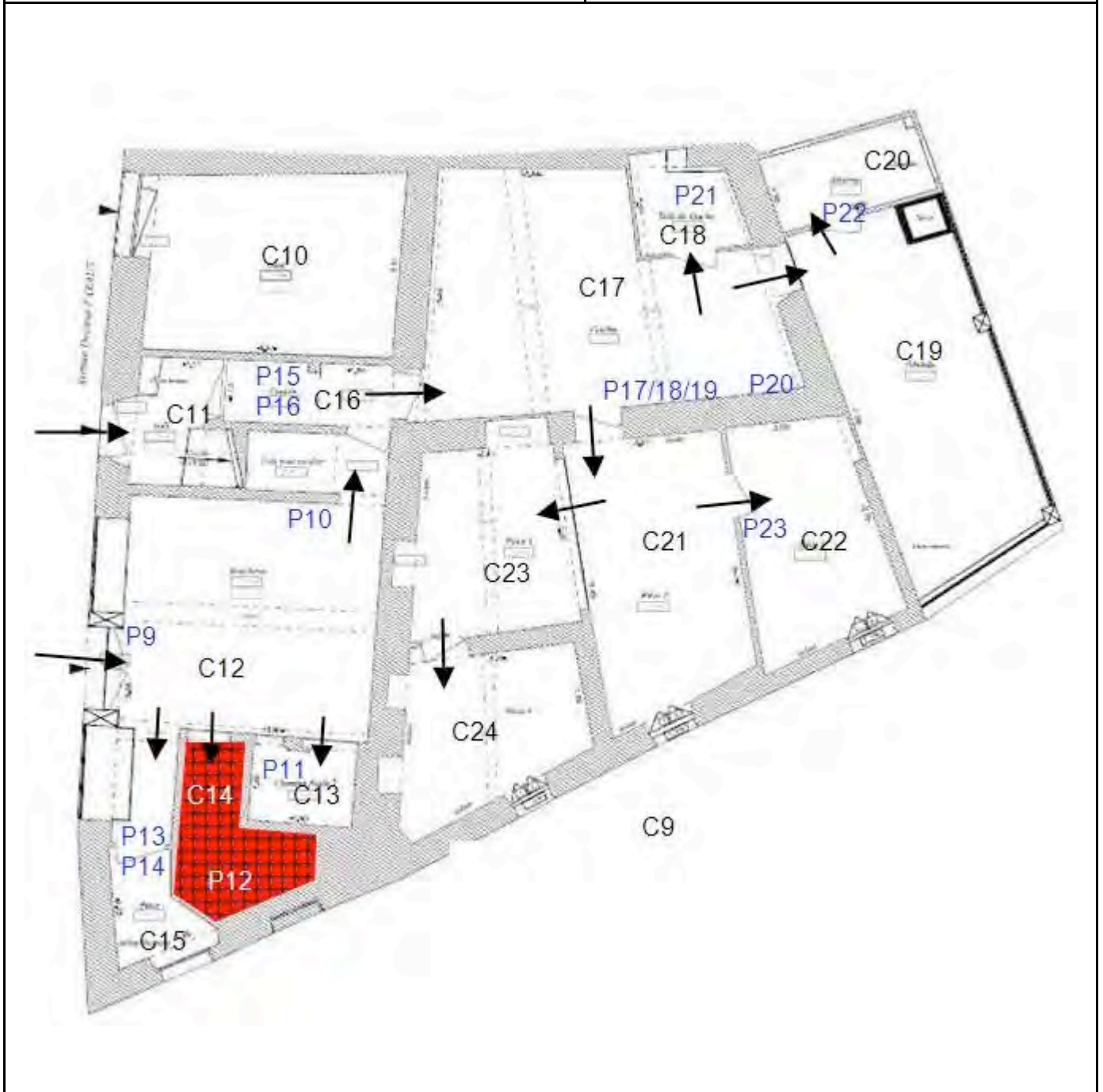
Rapport N° : 1705 A



CLOVER

Coordination - Expertise

PLANCHE DE REPERAGE USUEL			Adresse de l'immeuble : Immeuble Bailet		
N° dossier :	1705				
N° planche :	2/6	Version :	0	Type :	Croquis
Origine du plan :	Auteur: Thierry Osenda			Bâtiment – Niveau :	Niveau 1
: Prélèvement non amianté			: Colle carrelage amianté		



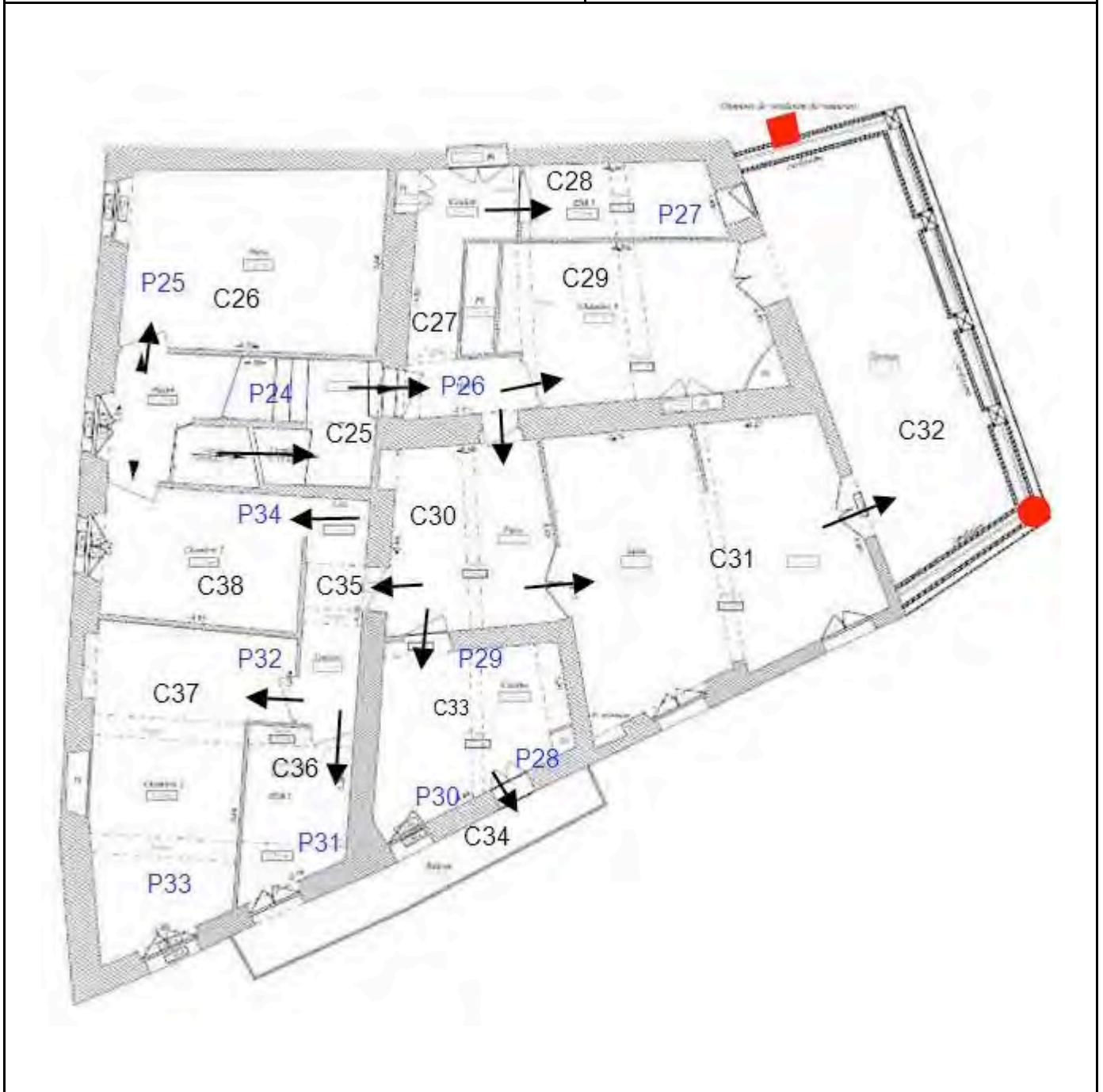
Rapport N° : 1705 A



CLOVER

Coordination - Expertise

PLANCHE DE REPERAGE USUEL			Adresse de l'immeuble : Immeuble Bailet	
N° dossier : 1705				
N° planche : 3/6	Version : 0	Type : Croquis		
Origine du plan : Auteur: Thierry Osenda		Bâtiment – Niveau : Niveau 2		
■ : Prélèvement non amianté		■ ● : Conduit en fibre ciment amianté		



Rapport N° : 1705 A



CLOVER

Coordination - Expertise

PLANCHE DE REPERAGE USUEL			Adresse de l'immeuble : Immeuble Bailet		
N° dossier :	1705				
N° planche :	4/6	Version :	0	Type :	Croquis
Origine du plan :	Auteur: Thierry Osenda			Bâtiment – Niveau :	Niveau 3
: Prélèvement non amianté			: Conduit en fibre ciment amianté		
			: Plaque en fibre ciment amianté		




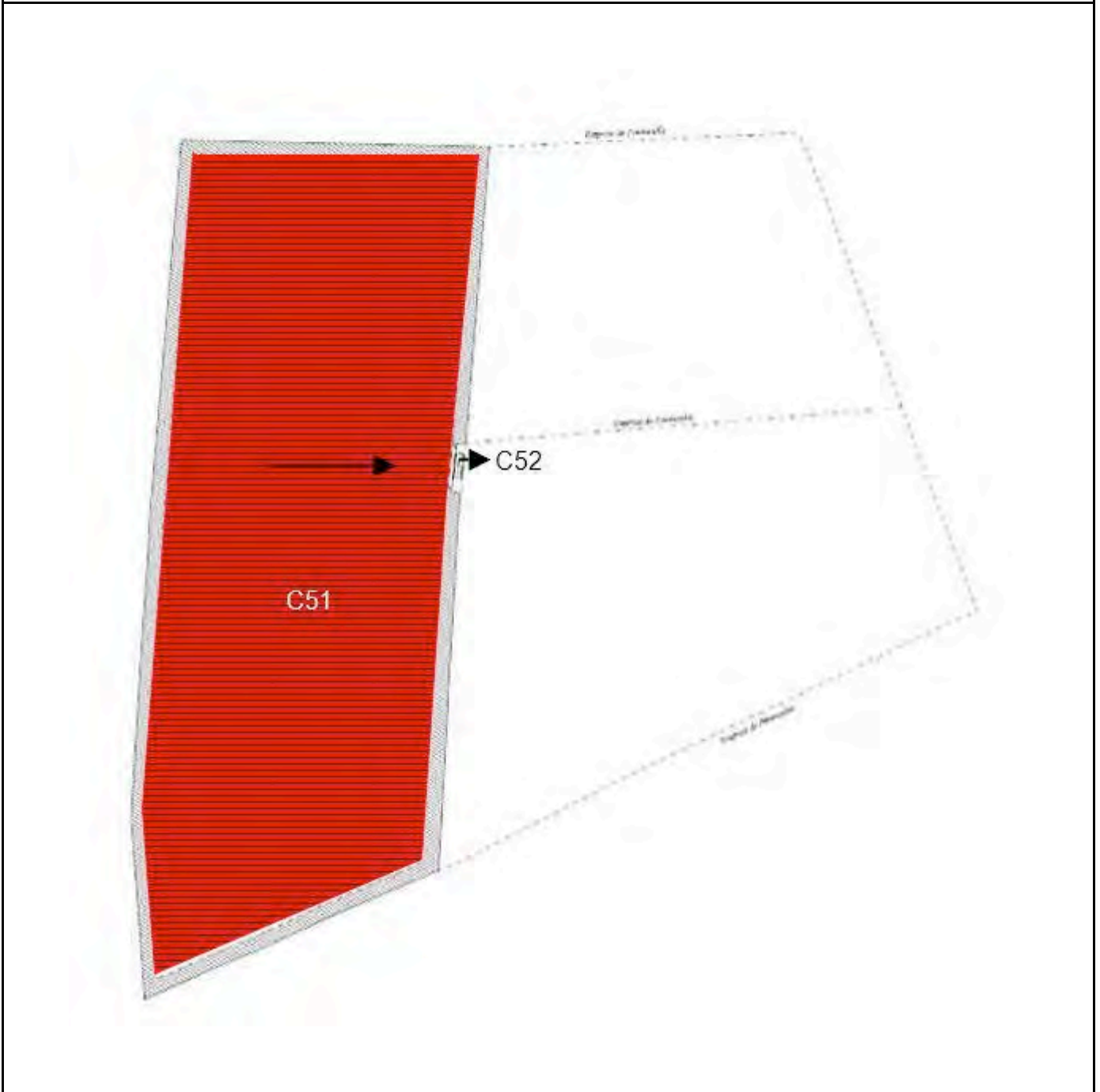
Rapport N° : 1705 A



CLOVER

Coordination - Expertise

PLANCHE DE REPERAGE USUEL			Adresse de l'immeuble : Immeuble Bailet	
N° dossier : 1705				
N° planche : 5/6	Version : 0			
Origine du plan :	Auteur: Thierry Osenda		Bâtiment – Niveau :	Niveau 4
 : Plaque en fibre ciment amianté				



Rapport N° : 1705 A

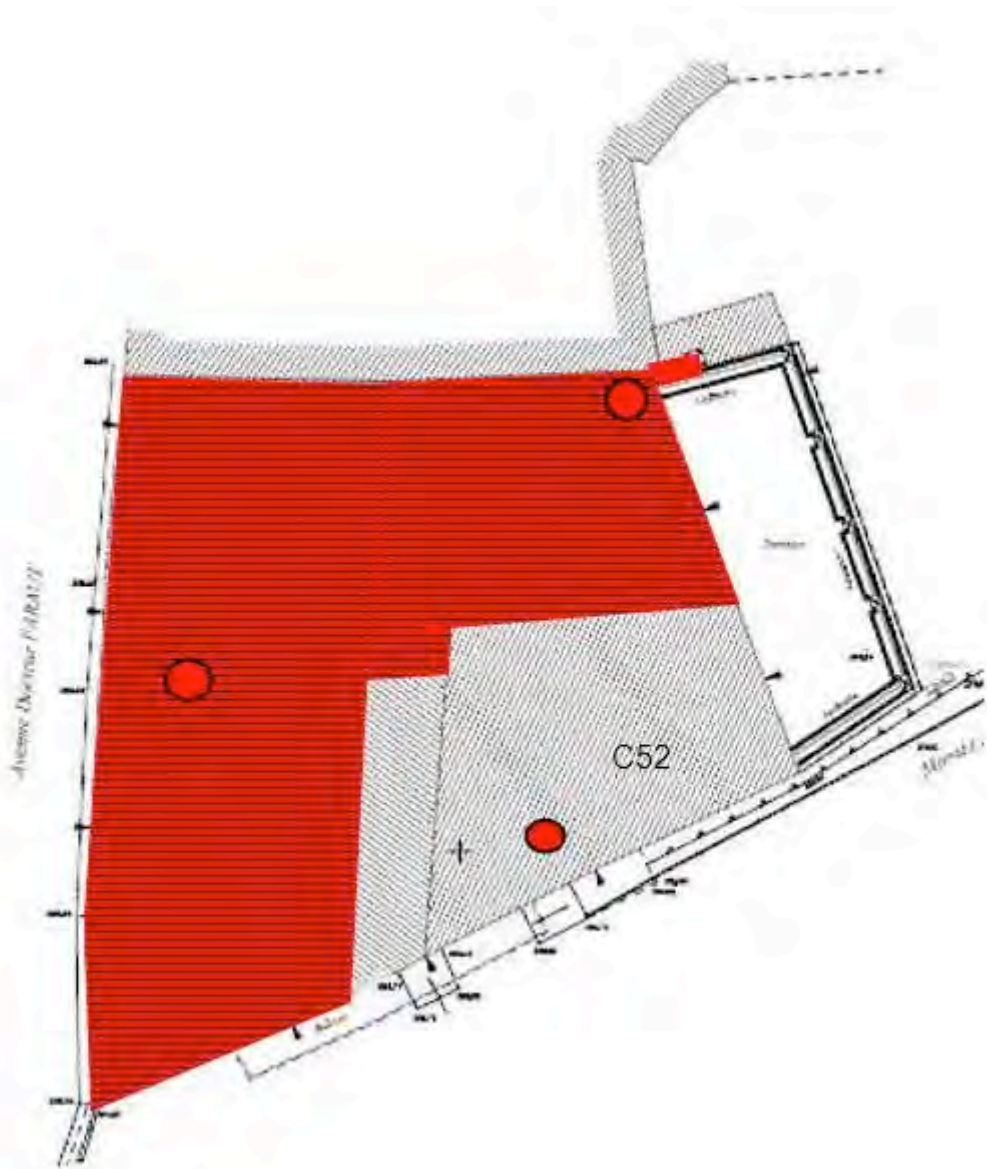
LEVENS – MAISON DE VILLAGE – DIAGNOSTIC AVANT TRAVUX	Contrat 2013353 DGT DAT
SAS CLOVER CS90029 – 06901 SOPHIA ANTIPOLIS CEDEX - ☎ 04 04 89 61 09 09 ✉ sasclover@sasclover.fr	page 46/94



CLOVER

Coordination - Expertise

PLANCHE DE REPERAGE USUEL			Adresse de l'immeuble : Immeuble Bailet	
N° dossier : 1705				
N° planche : 6/6	Version : 0			
Origine du plan : Auteur: Thierry Osenda		Bâtiment – Niveau : Toiture		
● : Conduit en fibre ciment amianté				
■ : Plaque en fibre ciment amianté				



Rapport N° : 1705 A

LEVENS – MAISON DE VILLAGE – DIAGNOSTIC AVANT TRAVUX

SAS CLOVER CS90029 – 06901 SOPHIA ANTIPOLIS CEDEX - ☎ 04 04 89 61 09 09 ✉ sasclover@sasclover.fr

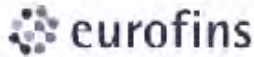
Contrat 2013353 DGT DAT

page 47/94



CLOVER
Coordination - Expertise

ANNEXE 3 – PROCES VERBAUX D'ANALYSES



Hygiène du Bâtiment

SARL TO2L
M. OSENDA
ALLIANCE SUD EXPERTISE
34 avenue Théophile Bottone
06540 FONTAN

RAPPORT D'ANALYSE D'AMIANTE DANS LES MATERIAUX

N° échantillon LEM : 13S029404-001

Version du : 09/08/2013 12:13

Page 1 sur 1

Date de réception : 19/08/2013

Référence dossier : 1705 A - Commune de Levens Commune de LEVENS Immeuble Baillet 2 av du Docteur Faraut 06670 LEVENS

Référence échantillon : P001 - Colle - Pièce n°1 - RDC - Plancher - Sol

Paramètres	Résultats	Normes
Phase : 1		
Description visuelle	colle ragréage	
Description microscopique en MET		
Traitement de l'échantillon	Traitement acide	
Nombre de préparations	1	
* Résultat de l'analyse par MET	Pas de fibre d'amiante	Adaptation de la NFX 43-050

Véronique Motsch
Chef de Service site de Saverne

SAVERNE EXPERTISE

La reproduction de ce document n'est autorisée que sous sa forme intégrale. Il comporte 1 page(s). Le présent rapport ne concerne que les objets soumis à l'essai. Seules certaines prestations rapportées dans ce document sont couvertes par l'accréditation. Elles sont identifiées par le symbole *

Eurofins LEM - Site de Saverne
20 rue du Kochersberg - BP 50047 - 67701 Saverne Cedex
Tél 03 88 911 911 - fax 03 88 918 531 - e-mail : Batiment@eurofins.com - site web : www.eurofins.fr/bat
SAS au capital de 1 530 320 € - APE 7120B - RCS SAVERNE 486 017 807 - Siret 486 017 807 00013

ACCREDITATION
N° 141751
Portée disponible sur
www.cofrac.fr

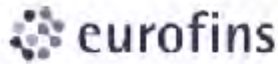


Rapport N° : 1705 A

LEVENS – MAISON DE VILLAGE – DIAGNOSTIC AVANT TRAVUX SAS CLOVER CS90029 – 06901 SOPHIA ANTIPOLIS CEDEX - ☎ 04 04 89 61 09 09 ✉ sasclover@sasclover.fr	Contrat 2013353 DGT DAT page 48/94
--	---------------------------------------



CLOVER
Coordination - Expertise



Hygiène du Bâtiment

SARL TO2L
M. OSEDA
ALLIANCE SUD EXPERTISE
34 avenue Théophile Bottone
08540 FONTAN

RAPPORT D'ANALYSE D'AMIANTE DANS LES MATERIAUX

N° échantillon LEM : 13S029404-002

Version du : 09/08/2013 12:13

Page 1 sur 1

Date de réception : 19/08/2013

Référence dossier : 1705 A - Commune de Levens Commune de LEVENS Immeuble Baillet 2 av du Docteur Faraut 08870 LEVENS

Référence échantillon : P002 - Enduits projetés - Pièce n°1 - RDC - Mur - A, B, C, D

Paramètres	Résultats	Normes
Phase : 1		
Description visuelle	Enduit Peinture	Adaptation de la NFX 43-050
Description microscopique en MET		
Traitement de l'échantillon	Traitement acide	
Nombre de préparations	1	
* Résultat de l'analyse par MET		
Phase : 2		
Description visuelle	Enduit Peinture	Adaptation de la NFX 43-050
Description microscopique en MET		
Traitement de l'échantillon	Traitement au chloroforme	
Nombre de préparations	1	
* Résultat de l'analyse par MET	Pas de fibre d'amiante	

Véronique Motsch
Chef de Service site de Saverne

La reproduction de ce document n'est autorisée que sous sa forme intégrale. Il comporte 1 page(s). Le présent rapport ne concerne que les objets soumis à l'essai. Seules certaines prestations rapportées dans ce document sont couvertes par l'accréditation. Elles sont identifiées par le symbole *

SIP/ANALYS/31/08/13

Eurofins LEM - Site de Saverne
20 rue du Kochersberg - BP 50047 - 67701 Saverne Cedex
Tél 03 88 911 911 - fax 03 88 918 531 - e-mail : Batiment@eurofins.com - site web : www.eurofins.fr/bat
SAS au capital de 1 530 320 € - APE 7120B - RCS SAVERNE 480 017 807 - Siret 480 017 807 00013

ACCREDITATION
N° 1-1751
Portée disponible sur
www.cofrac.fr



Rapport N° : 1705 A

LEVENS – MAISON DE VILLAGE – DIAGNOSTIC AVANT TRAVUX

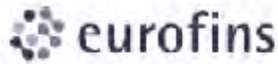
Contrat 2013353 DGT DAT

SAS CLOVER CS90029 – 06901 SOPHIA ANTIPOLIS CEDEX - ☎ 04 04 89 61 09 09 ✉ sasclover@sasclover.fr

page 49/94



CLOVER
Coordination - Expertise



Hygiène du Bâtiment

SARL TO2L
M. OSENDA
ALLIANCE SUD EXPERTISE
34 avenue Théophile Bottone
08540 FONTAN

RAPPORT D'ANALYSE D'AMIANTE DANS LES MATERIAUX

N° échantillon LEM : 13S029404-003

Version du : 09/08/2013 12:13

Page 1 sur 1

Date de réception : 19/08/2013

Référence dossier : 1705 A - Commune de Levens Commune de LEVENS Immeuble Baillet 2 av du Docteur Faraut 08870 LEVENS

Référence échantillon : P003 - Calorifuge - Cave - RDC - Conduit de fluide - B

Paramètres	Résultats	Normes
Phase : 1		
Description visuelle	Mousse	
Description microscopique en MOLP	Matériau synthétique	
Traitement de l'échantillon	-	
Nombre de préparations	2	
* Résultat de l'analyse par MOLP	Pas de fibre d'amiante	HSG 248(MDHS 77)

Véronique Motsch
Chef de Service site de Saverne

La reproduction de ce document n'est autorisée que sous sa forme intégrale. Il comporte 1 page(s). Le présent rapport ne concerne que les objets soumis à l'essai. Seules certaines prestations rapportées dans ce document sont couvertes par l'accréditation. Elles sont identifiées par le symbole *

SIP/ANALYS/31/08/13

Eurofins LEM - Site de Saverne
20 rue du Kochersberg - BP 50047 - 67701 Saverne Cedex
Tél 03 88 911 911 - fax 03 88 918 531 - e-mail : Batiment@eurofins.com - site web : www.eurofins.fr/bat
SAS au capital de 1 530 320 € - APE 7120B - RCS SAVERNE 480 017 807 - Siret 480 017 807 00013

ACCREDITATION
N° 1-1751
Portée disponible sur
www.cofrac.fr



Rapport N° : 1705 A

LEVENS – MAISON DE VILLAGE – DIAGNOSTIC AVANT TRAVUX

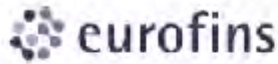
Contrat 2013353 DGT DAT

SAS CLOVER CS90029 – 06901 SOPHIA ANTIPOLIS CEDEX - ☎ 04 04 89 61 09 09 ✉ sasclover@sasclover.fr

page 50/94



CLOVER
Coordination - Expertise



Hygiène du Bâtiment

SARL TO2L
M. OSEDA
ALLIANCE SUD EXPERTISE
34 avenue Théophile Bottone
08540 FONTAN

RAPPORT D'ANALYSE D'AMIANTE DANS LES MATERIAUX

N° échantillon LEM : 13S029404-004
Version du : 09/08/2013 12:13 Page 1 sur 1
Date de réception : 19/06/2013
Référence dossier : 1705 A - Commune de Levens Commune de LEVENS Immeuble Bailet 2 av du Docteur Faraut 08570 LEVENS
Référence échantillon : P004 - Colle - Salle de restaurant n°1 - RDC - Plancher - Sol

Paramètres	Résultats	Normes
Phase : 1		
Description visuelle	colle ragréage	
Description microscopique en MET		
Traitement de l'échantillon	Traitement acide	
Nombre de préparations	1	
* Résultat de l'analyse par MET	Pas de fibre d'amiante	Adaptation de la NFX 43-050

Véronique Motsch
Chef de Service site de Saverne

SAS CLOVER 3108111

Eurofins LEM - Site de Saverne
20 rue du Kochersberg - BP 50047 - 67701 Saverne Cedex
Tél 03 88 911 911 - fax 03 88 918 531 - e-mail : Batiment@eurofins.com - site web : www.eurofins.fr/bat
SAS au capital de 1 530 320 € - APE 7120B - RCS SAVERNE 480 017 807 - Siret 480 017 807 00013

ACCREDITATION
N° 1-1751
Portée disponible sur
www.cofrac.fr

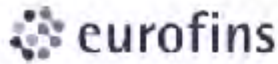


Rapport N° : 1705 A

LEVENS – MAISON DE VILLAGE – DIAGNOSTIC AVANT TRAVUX	Contrat 2013353 DGT DAT
SAS CLOVER CS90029 – 06901 SOPHIA ANTIPOLIS CEDEX - ☎ 04 04 89 61 09 09 ✉ sasclover@sasclover.fr	page 51/94



CLOVER
Coordination - Expertise



Hygiène du Bâtiment

SARL TO2L
M. OSEDA
ALLIANCE SUD EXPERTISE
34 avenue Théophile Bottone
08540 FONTAN

RAPPORT D'ANALYSE D'AMIANTE DANS LES MATERIAUX

N° échantillon LEM : 13S029404-005

Version du : 09/08/2013 12:13

Page 1 sur 1

Date de réception : 19/08/2013

Référence dossier : 1705 A - Commune de Levens Commune de LEVENS Immeuble Bailet 2 av du Docteur Faraut 08870 LEVENS

Référence échantillon : P005 - Enduits projetés - Salle de restaurant n°1 - RDC - Mur - A, B, C, D

Paramètres	Résultats	Normes
Phase : 1		
Description visuelle	Enduit Peinture	
Description microscopique en MET		
Traitement de l'échantillon	Traitement acide	
Nombre de préparations	1	
* Résultat de l'analyse par MET	Pas de fibre d'amiante	Adaptation de la NFX 43-050
Phase : 2		
Description visuelle	Enduit Peinture	
Description microscopique en MET		
Traitement de l'échantillon	Traitement au chloroforme	
Nombre de préparations	1	
* Résultat de l'analyse par MET	Pas de fibre d'amiante	Adaptation de la NFX 43-050

Véronique Motsch
Chef de Service site de Saverne

La reproduction de ce document n'est autorisée que sous sa forme intégrale. Il comporte 1 page(s). Le présent rapport ne concerne que les objets soumis à l'essai. Seules certaines prestations rapportées dans ce document sont couvertes par l'accréditation. Elles sont identifiées par le symbole *

SIP/ANALYS/31/08/13

Eurofins LEM - Site de Saverne
20 rue du Kochersberg - BP 50047 - 67701 Saverne Cedex
Tél 03 88 911 911 - fax 03 88 918 531 - e-mail : Batiment@eurofins.com - site web : www.eurofins.fr/bat
SAS au capital de 1 530 320 € - APE 7120B - RCS SAVERNE 480 017 807 - Siret 480 017 807 00013

ACCREDITATION
N° 1-1751
Portée disponible sur
www.cofrac.fr



Rapport N° : 1705 A

LEVENS – MAISON DE VILLAGE – DIAGNOSTIC AVANT TRAVUX

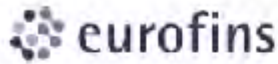
Contrat 2013353 DGT DAT

SAS CLOVER CS90029 – 06901 SOPHIA ANTIPOLIS CEDEX - ☎ 04 04 89 61 09 09 ✉ sasclover@sasclover.fr

page 52/94



CLOVER
Coordination - Expertise



Hygiène du Bâtiment

SARL TO2L
M. OSEDA
ALLIANCE SUD EXPERTISE
34 avenue Théophile Bottone
08540 FONTAN

RAPPORT D'ANALYSE D'AMIANTE DANS LES MATERIAUX

N° échantillon LEM : 13S029404-006
Version du : 09/08/2013 12:13 Page 1 sur 1
Date de réception : 19/06/2013
Référence dossier : 1705 A - Commune de Levens Commune de LEVENS Immeuble Bailet 2 av du Docteur Faraut 08870 LEVENS
Référence échantillon : P006 - Colle et enduit - façades - EXT - Mur - Murs

Paramètres	Résultats	Normes
Phase : 1		
Description visuelle	colle ragréage	
Description microscopique en MET		
Traitement de l'échantillon	Traitement acide	
Nombre de préparations	1	
* Résultat de l'analyse par MET	Pas de fibre d'amiante	Adaptation de la NFX 43-050

Véronique Motsch
Chef de Service site de Saverne

La reproduction de ce document n'est autorisée que sous sa forme intégrale. Il comporte 1 page(s). Le présent rapport ne concerne que les objets soumis à l'essai. Seules certaines prestations rapportées dans ce document sont couvertes par l'accréditation. Elles sont identifiées par le symbole *

Eurofins LEM - Site de Saverne
20 rue du Kochersberg - BP 50047 - 67701 Saverne Cedex
Tél 03 88 911 911 - fax 03 88 918 531 - e-mail : Batiment@eurofins.com - site web : www.eurofins.fr/bat
SAS au capital de 1 530 320 € - APE 7120B - RCS SAVERNE 480 017 807 - Siret 480 017 807 00013

ACCREDITATION
N° 1-1751
Portée disponible sur
www.cofrac.fr

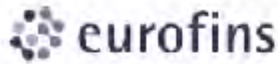


Rapport N° : 1705 A

LEVENS – MAISON DE VILLAGE – DIAGNOSTIC AVANT TRAVUX	Contrat 2013353 DGT DAT
SAS CLOVER CS90029 – 06901 SOPHIA ANTIPOLIS CEDEX - ☎ 04 04 89 61 09 09 ✉ sasclover@sasclover.fr	page 53/94



CLOVER
Coordination - Expertise



Hygiène du Bâtiment

SARL TO2L
M. OSENDA
ALLIANCE SUD EXPERTISE
34 avenue Théophile Bottone
08540 FONTAN

RAPPORT D'ANALYSE D'AMIANTE DANS LES MATERIAUX

N° échantillon LEM : 13S029404-007

Version du : 09/08/2013 12:13

Page 1 sur 1

Date de réception : 19/06/2013

Référence dossier : 1705 A - Commune de Levens Commune de LEVENS Immeuble Baillet 2 av du Docteur Faraut 08570 LEVENS

Référence échantillon : P007 - Mastic - façades - EXT - Fenêtre - Murs

Paramètres	Résultats	Normes
Phase : 1		
Description visuelle	Mastic Peinture	
Description microscopique en MET		
Traitement de l'échantillon	Traitement au tétrahydrofurane	
Nombre de préparations	1	
* Résultat de l'analyse par MET	Pas de fibre d'amiante	Adaptation de la NFX 43-050

Véronique Motsch
Chef de Service site de Saverne

SIP/ANALIS 31/08/13

La reproduction de ce document n'est autorisée que sous sa forme intégrale. Il comporte 1 page(s). Le présent rapport ne concerne que les objets soumis à l'essai. Seules certaines prestations rapportées dans ce document sont couvertes par l'accréditation. Elles sont identifiées par le symbole *

Eurofins LEM - Site de Saverne
20 rue du Kochersberg - BP 50047 - 67701 Saverne Cedex
Tél 03 88 911 911 - fax 03 88 918 531 - e-mail : Batiment@eurofins.com - site web : www.eurofins.fr/bat
SAS au capital de 1 530 320 € - APE 7120B - RCS SAVERNE 480 017 807 - Siret 480 017 807 00013

ACCREDITATION
N° 1-1751
Portée disponible sur
www.cofrac.fr



Rapport N° : 1705 A

LEVENS – MAISON DE VILLAGE – DIAGNOSTIC AVANT TRAVUX

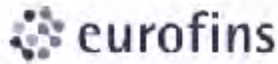
Contrat 2013353 DGT DAT

SAS CLOVER CS90029 – 06901 SOPHIA ANTIPOLIS CEDEX - ☎ 04 04 89 61 09 09 ✉ sasclover@sasclover.fr

page 54/94



CLOVER
Coordination - Expertise



Hygiène du Bâtiment

SARL TO2L
M. OSEDA
ALLIANCE SUD EXPERTISE
34 avenue Théophile Bottone
08540 FONTAN

RAPPORT D'ANALYSE D'AMIANTE DANS LES MATERIAUX

N° échantillon LEM : 13S029404-008

Version du : 09/08/2013 12:13

Page 1 sur 1

Date de réception : 19/06/2013

Référence dossier : 1705 A - Commune de Levens Commune de LEVENS Immeuble Baillet 2 av du Docteur Faraut 06670 LEVENS

Référence échantillon : P008 - Linoléum - Hall n°1 -1 er - Plancher - Sol

Paramètres	Résultats	Normes
Phase : 1		
Description visuelle	Matériau souple Peinture	Adaptation de la NFX 43-050
Description microscopique en MET		
Traitement de l'échantillon	Traitement au tétrahydrofurane	
Nombre de préparations	1	
* Résultat de l'analyse par MET	Pas de fibre d'amiante	
Phase : 2		
Description visuelle	Plaque souple Peinture	Adaptation de la NFX 43-050
Description microscopique en MET		
Traitement de l'échantillon	Traitement au tétrahydrofurane	
Nombre de préparations	1	
* Résultat de l'analyse par MET	Pas de fibre d'amiante	

Véronique Motsch
Chef de Service site de Saverne

La reproduction de ce document n'est autorisée que sous sa forme intégrale. Il comporte 1 page(s). Le présent rapport ne concerne que les objets soumis à l'essai. Seules certaines prestations rapportées dans ce document sont couvertes par l'accréditation. Elles sont identifiées par le symbole *

SAS CLOVER 3106111

Eurofins LEM - Site de Saverne
20 rue du Kochersberg - BP 50047 - 67701 Saverne Cedex
Tél 03 88 911 911 - fax 03 88 918 531 - e-mail : Batiment@eurofins.com - site web : www.eurofins.fr/bat
SAS au capital de 1 530 320 € - APE 7120B - RCS SAVERNE 480 017 807 - Siret 480 017 807 00013

ACCREDITATION
N° 1-1751
Portée disponible sur
www.cofrac.fr



Rapport N° : 1705 A

LEVENS – MAISON DE VILLAGE – DIAGNOSTIC AVANT TRAVUX

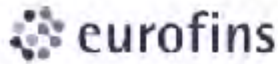
Contrat 2013353 DGT DAT

SAS CLOVER CS90029 – 06901 SOPHIA ANTIPOLIS CEDEX - ☎ 04 04 89 61 09 09 ✉ sasclover@sasclover.fr

page 55/94



CLOVER
Coordination - Expertise



Hygiène du Bâtiment

SARL TO2L
M. OSEDA
ALLIANCE SUD EXPERTISE
34 avenue Théophile Bottone
08540 FONTAN

RAPPORT D'ANALYSE D'AMIANTE DANS LES MATERIAUX

N° échantillon LEM : 13S029404-009

Version du : 09/08/2013 12:13

Page 1 sur 1

Date de réception : 19/06/2013

Référence dossier : 1705 A - Commune de Levens Commune de LEVENS Immeuble Baillet 2 av du Docteur Faraut 08570 LEVENS

Référence échantillon : P009 - Colle - Boucherie - 1 er - Plancher - Sol

Paramètres	Résultats	Normes
Phase : 1		
Description visuelle	colle ragréage Matériau dur	
Description microscopique en MET		
Traitement de l'échantillon	Traitement acide	
Nombre de préparations	1	
* Résultat de l'analyse par MET	Pas de fibre d'amiante	Adaptation de la NFX 43-050

Véronique Motsch
Chef de Service site de Saverne

La reproduction de ce document n'est autorisée que sous sa forme intégrale. Il comporte 1 page(s). Le présent rapport ne concerne que les objets soumis à l'essai. Seules certaines prestations rapportées dans ce document sont couvertes par l'accréditation. Elles sont identifiées par le symbole *

SIP/ANALIS 31/08/13

Eurofins LEM - Site de Saverne
20 rue du Kochersberg - BP 50047 - 67701 Saverne Cedex
Tél 03 88 911 911 - fax 03 88 918 531 - e-mail : Batiment@eurofins.com - site web : www.eurofins.fr/bat
SAS au capital de 1 530 320 € - APE 7120B - RCS SAVERNE 480 017 807 - Siret 480 017 807 00013

ACCREDITATION
N° 1-1751
Portée disponible sur
www.cofrac.fr



Rapport N° : 1705 A

LEVENS – MAISON DE VILLAGE – DIAGNOSTIC AVANT TRAVUX

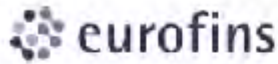
Contrat 2013353 DGT DAT

SAS CLOVER CS90029 – 06901 SOPHIA ANTIPOLIS CEDEX - ☎ 04 04 89 61 09 09 ✉ sasclover@sasclover.fr

page 56/94



CLOVER
Coordination - Expertise



Hygiène du Bâtiment

SARL TO2L
M. OSEDA
ALLIANCE SUD EXPERTISE
34 avenue Théophile Bottone
08540 FONTAN

RAPPORT D'ANALYSE D'AMIANTE DANS LES MATERIAUX

N° échantillon LEM : 13S029404-010

Version du : 09/08/2013 12:13

Page 1 sur 1

Date de réception : 19/06/2013

Référence dossier : 1705 A - Commune de Levens Commune de LEVENS Immeuble Baillet 2 av du Docteur
Faraut 08870 LEVENS

Référence échantillon : P010 - Colle - Boucherie - 1er - Mur - Murs

Paramètres	Résultats	Normes
Phase : 1		
Description visuelle	colle ragréage faïence	
Description microscopique en MET		
Traitement de l'échantillon	Traitement acide	
Nombre de préparations	1	
* Résultat de l'analyse par MET	Pas de fibre d'amiante	Adaptation de la NFX 43-050

Véronique Motsch
Chef de Service site de Saverne

La reproduction de ce document n'est autorisée que sous sa forme intégrale. Il comporte 1 page(s). Le présent rapport ne concerne que les objets soumis à l'essai. Seules certaines prestations rapportées dans ce document sont couvertes par l'accréditation. Elles sont identifiées par le symbole *.

SAS CLOVER 3108111

Eurofins LEM - Site de Saverne
20 rue du Kochersberg - BP 50047 - 67701 Saverne Cedex
Tél 03 88 911 911 - fax 03 88 918 531 - e-mail : Batiment@eurofins.com - site web : www.eurofins.fr/bat
SAS au capital de 1 530 320 € - APE 7120B - RCS SAVERNE 480 017 807 - Siret 480 017 807 00013

ACCREDITATION
N° 1-1751
Portée disponible sur
www.cofrac.fr



Rapport N° : 1705 A

LEVENS – MAISON DE VILLAGE – DIAGNOSTIC AVANT TRAVUX

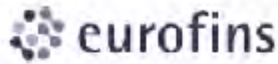
Contrat 2013353 DGT DAT

SAS CLOVER CS90029 – 06901 SOPHIA ANTIPOLIS CEDEX - ☎ 04 04 89 61 09 09 ✉ sasclover@sasclover.fr

page 57/94



CLOVER
Coordination - Expertise



Hygiène du Bâtiment

SARL TO2L
M. OSEDA
ALLIANCE SUD EXPERTISE
34 avenue Théophile Bottone
08540 FONTAN

RAPPORT D'ANALYSE D'AMIANTE DANS LES MATERIAUX

N° échantillon LEM : 13S029404-011

Version du : 09/08/2013 12:13

Page 1 sur 1

Date de réception : 19/06/2013

Référence dossier : 1705 A - Commune de Levens Commune de LEVENS Immeuble Bailet 2 av du Docteur Faraut 08870 LEVENS

Référence échantillon : P011 - Colle - Chambre froide n°1 - 1er - Plancher - Sol

Paramètres	Résultats	Normes
Phase : 1		
Description visuelle	colle ragréage	
Description microscopique en MET		
Traitement de l'échantillon	Traitement acide	
Nombre de préparations	1	
* Résultat de l'analyse par MET	Pas de fibre d'amiante	Adaptation de la NFX 43-050

Véronique Motsch
Chef de Service site de Saverne

SIP/ANALIS 31/08/13

Eurofins LEM - Site de Saverne
20 rue du Kochersberg - BP 50047 - 67701 Saverne Cedex
Tél 03 88 911 911 - fax 03 88 918 531 - e-mail : Batiment@eurofins.com - site web : www.eurofins.fr/bat
SAS au capital de 1 530 320 € - APE 7120B - RCS SAVERNE 480 017 807 - Siret 480 017 807 00013

ACCREDITATION
N° 1-1751
Portée disponible sur
www.cofrac.fr



Rapport N° : 1705 A

LEVENS – MAISON DE VILLAGE – DIAGNOSTIC AVANT TRAVUX

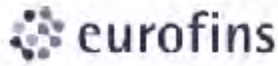
Contrat 2013353 DGT DAT

SAS CLOVER CS90029 – 06901 SOPHIA ANTIPOLIS CEDEX - ☎ 04 04 89 61 09 09 ✉ sasclover@sasclover.fr

page 58/94



CLOVER
Coordination - Expertise



Hygiène du Bâtiment

SARL TO2L
M. OSEDA
ALLIANCE SUD EXPERTISE
34 avenue Théophile Bottone
08540 FONTAN

RAPPORT D'ANALYSE D'AMIANTE DANS LES MATERIAUX

N° échantillon LEM : 13S029404-012
Version du : 09/08/2013 12:13 Page 1 sur 1
Date de réception : 19/06/2013
Référence dossier : 1705 A - Commune de Levens Commune de LEVENS Immeuble Bailet 2 av du Docteur Faraut 08870 LEVENS
Référence échantillon : P012 - Colle - Chambre froide n°2 -1 er - Plancher - Sol

Paramètres	Résultats	Normes
Phase : 1		
Description visuelle	colle ragréage carrelage	
Description microscopique en MET		
Traitement de l'échantillon	Traitement acide	
Nombre de préparations	1	
* Résultat de l'analyse par MET	Fibres d'amiante de type Chrysotile	Adaptation de la NFX 43-050

Véronique Motsch
Chef de Service site de Saverne

SIP/ANALIS 31/08/13

Eurofins LEM - Site de Saverne
20 rue du Kochersberg - BP 50047 - 67701 Saverne Cedex
Tél 03 88 911 911 - fax 03 88 918 531 - e-mail : Batiment@eurofins.com - site web : www.eurofins.fr/bat
SAS au capital de 1 530 320 € - APE 7120B - RCS SAVERNE 480 017 807 - Siret 480 017 807 00013

ACCREDITATION
N° 1-1751
Portée disponible sur
www.cofrac.fr

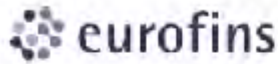


Rapport N° : 1705 A

LEVENS – MAISON DE VILLAGE – DIAGNOSTIC AVANT TRAVUX	Contrat 2013353 DGT DAT
SAS CLOVER CS90029 – 06901 SOPHIA ANTIPOLIS CEDEX - ☎ 04 04 89 61 09 09 ✉ sasclover@sasclover.fr	page 59/94



CLOVER
Coordination - Expertise



Hygiène du Bâtiment

SARL TO2L
M. OSEDA
ALLIANCE SUD EXPERTISE
34 avenue Théophile Bottone
08540 FONTAN

RAPPORT D'ANALYSE D'AMIANTE DANS LES MATERIAUX

N° échantillon LEM : 13S029404-013
Version du : 09/08/2013 12:13 Page 1 sur 1
Date de réception : 19/06/2013
Référence dossier : 1705 A - Commune de Levens Commune de LEVENS Immeuble Bailet 2 av du Docteur Faraut 08870 LEVENS
Référence échantillon : P013 - Colle - Arrière boutique -1 er - Plancher - Sol

Paramètres	Résultats	Normes
Phase : 1		
Description visuelle	colle ragréage Plâtreux	
Description microscopique en MET		
Traitement de l'échantillon	Traitement acide	
Nombre de préparations	1	
* Résultat de l'analyse par MET	Pas de fibre d'amiante	Adaptation de la NFX 43-050

Véronique Motsch
Chef de Service site de Saverne

SIP/ANALIS 31/08/13

Eurofins LEM - Site de Saverne
20 rue du Kochersberg - BP 50047 - 67701 Saverne Cedex
Tél 03 88 911 911 - fax 03 88 918 531 - e-mail : Batiment@eurofins.com - site web : www.eurofins.fr/bat
SAS au capital de 1 530 320 € - APE 7120B - RCS SAVERNE 480 017 807 - Siret 480 017 807 00013

ACCREDITATION
N° 1-1751
Portée disponible sur
www.cofrac.fr

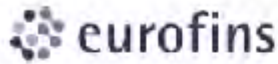


Rapport N° : 1705 A

LEVENS – MAISON DE VILLAGE – DIAGNOSTIC AVANT TRAVUX	Contrat 2013353 DGT DAT
SAS CLOVER CS90029 – 06901 SOPHIA ANTIPOLIS CEDEX - ☎ 04 04 89 61 09 09 ✉ sasclover@sasclover.fr	page 60/94



CLOVER
Coordination - Expertise



Hygiène du Bâtiment

SARL TO2L
M. OSENDA
ALLIANCE SUD EXPERTISE
34 avenue Théophile Bottone
08540 FONTAN

RAPPORT D'ANALYSE D'AMIANTE DANS LES MATERIAUX

N° échantillon LEM : 13S029404-014
Version du : 09/08/2013 12:13 Page 1 sur 1
Date de réception : 19/06/2013
Référence dossier : 1705 A - Commune de Levens Commune de LEVENS Immeuble Bailet 2 av du Docteur Faraut 08570 LEVENS
Référence échantillon : P014 - Colle - Arrière boutique - 1er - Mur - Murs

Paramètres	Résultats	Normes
Phase : 1		
Description visuelle	colle ragréage	
Description microscopique en MET		
Traitement de l'échantillon	Traitement acide	
Nombre de préparations	1	
* Résultat de l'analyse par MET	Pas de fibre d'amiante	Adaptation de la NFX 43-050

Véronique Motsch
Chef de Service site de Saverne

SIP/ANALIS 31/08/13

Eurofins LEM - Site de Saverne
20 rue du Kochersberg - BP 50047 - 67701 Saverne Cedex
Tél 03 88 911 911 - fax 03 88 918 531 - e-mail : Batiment@eurofins.com - site web : www.eurofins.fr/bat
SAS au capital de 1 530 320 € - APE 7120B - RCS SAVERNE 480 017 807 - Siret 480 017 807 00013

ACCREDITATION
N° 1-1751
Portée disponible sur
www.cofrac.fr

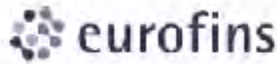


Rapport N° : 1705 A

LEVENS – MAISON DE VILLAGE – DIAGNOSTIC AVANT TRAVUX	Contrat 2013353 DGT DAT
SAS CLOVER CS90029 – 06901 SOPHIA ANTIPOLIS CEDEX - ☎ 04 04 89 61 09 09 ✉ sasclover@sasclover.fr	page 61/94



CLOVER
Coordination - Expertise



Hygiène du Bâtiment

SARL TO2L
M. OSENDA
ALLIANCE SUD EXPERTISE
34 avenue Théophile Bottone
08540 FONTAN

RAPPORT D'ANALYSE D'AMIANTE DANS LES MATERIAUX

N° échantillon LEM : 13S029404-015

Version du : 09/08/2013 12:13

Page 1 sur 1

Date de réception : 19/08/2013

Référence dossier : 1705 A - Commune de Levens Commune de LEVENS Immeuble Bailet 2 av du Docteur Faraut 08870 LEVENS

Référence échantillon : P015 - Linoléum - Couloir n°1 - 1er - Plancher - Sol

Paramètres	Résultats	Normes
Phase : 1		
Description visuelle	Colle	H8G 248(MDHS 77)
Description microscopique en MOLP	Matériau synthétique	
Traitement de l'échantillon	-	
Nombre de préparations	2	
* Résultat de l'analyse par MOLP	Pas de fibre d'amiante	
Phase : 2		
Description visuelle	Ragréage	H8G 248(MDHS 77)
Description microscopique en MOLP	Quantité insuffisante pour effectuer l'analyse	
Traitement de l'échantillon	quantité insuffisante	
Nombre de préparations	-	
* Résultat de l'analyse par MOLP	Quantité insuffisante pour effectuer l'analyse	
Phase : 3		
Description visuelle	Plaque semi rigide	Adaptation de la NFX 43-050
Description microscopique en MET		
Traitement de l'échantillon	Traitement au tétrahydrofurane	
Nombre de préparations	1	
* Résultat de l'analyse par MET	Pas de fibre d'amiante	

Véronique Molsch
Chef de Service site de Saveme

La reproduction de ce document n'est autorisée que sous sa forme intégrale. Il comporte 1 page(s). Le présent rapport ne concerne que les objets soumis à l'essai. Seules certaines prestations rapportées dans ce document sont couvertes par l'accréditation. Elles sont identifiées par le symbole *

SFP/04/04/13/0011

Eurofins LEM - Site de Saveme
20 rue du Kochersberg - BP 50047 - 87701 Saveme Cedex
Tél 03 88 911 911 - fax 03 88 918 531 - e-mail : Batiment@eurofins.com - site web : www.eurofins.fr/bat
SAS au capital de 1 530 320 € - APE 7120B - RCS SAVERNE 480 017 807 - Siret 480 017 897 00013

ACCREDITATION
N° 1-1751
Portée disponible sur
www.cofrac.fr



Rapport N° : 1705 A

LEVENS – MAISON DE VILLAGE – DIAGNOSTIC AVANT TRAVUX

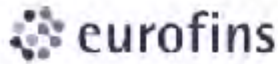
Contrat 2013353 DGT DAT

SAS CLOVER CS90029 – 06901 SOPHIA ANTIPOLIS CEDEX - ☎ 04 04 89 61 09 09 ✉ sasclover@sasclover.fr

page 62/94



CLOVER
Coordination - Expertise



Hygiène du Bâtiment

SARL TO2L
M. OSEDA
ALLIANCE SUD EXPERTISE
34 avenue Théophile Bottone
08540 FONTAN

RAPPORT D'ANALYSE D'AMIANTE DANS LES MATERIAUX

N° échantillon LEM : 13S029404-016
Version du : 09/08/2013 12:13 Page 1 sur 1
Date de réception : 19/06/2013
Référence dossier : 1705 A - Commune de Levens Commune de LEVENS Immeuble Baillet 2 av du Docteur Faraut 08570 LEVENS
Référence échantillon : P016 - Ragréage - Couloir n°1 - 1er - Plancher - Sol

Paramètres	Résultats	Normes
Phase : 1		
Description visuelle	Ragréage	
Description microscopique en MET		
Traitement de l'échantillon	Traitement acide	
Nombre de préparations	1	
* Résultat de l'analyse par MET	Pas de fibre d'amiante	Adaptation de la NFX 43-050

Véronique Motsch
Chef de Service site de Saverne

SIP/ANALIS 31/08/13

La reproduction de ce document n'est autorisée que sous sa forme intégrale. Il comporte 1 page(s). Le présent rapport ne concerne que les objets soumis à l'essai. Seules certaines prestations rapportées dans ce document sont couvertes par l'accréditation. Elles sont identifiées par le symbole *

Eurofins LEM - Site de Saverne
20 rue du Kochersberg - BP 50047 - 67701 Saverne Cedex
Tél 03 88 911 911 - fax 03 88 918 531 - e-mail : Batiment@eurofins.com - site web : www.eurofins.fr/bat
SAS au capital de 1 530 320 € - APE 7120B - RCS SAVERNE 480 017 807 - Siret 480 017 807 00013

ACCREDITATION
N° 1-1751
Portée disponible sur
www.cofrac.fr

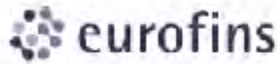


Rapport N° : 1705 A

LEVENS – MAISON DE VILLAGE – DIAGNOSTIC AVANT TRAVUX	Contrat 2013353 DGT DAT
SAS CLOVER CS90029 – 06901 SOPHIA ANTIPOLIS CEDEX - ☎ 04 04 89 61 09 09 ✉ sasclover@sasclover.fr	page 63/94



CLOVER
Coordination - Expertise



Hygiène du Bâtiment

SARL TO2L
M. OSEDA
ALLIANCE SUD EXPERTISE
34 avenue Théophile Bottone
08540 FONTAN

RAPPORT D'ANALYSE D'AMIANTE DANS LES MATERIAUX

N° échantillon LEM : 13S029404-017

Version du : 09/08/2013 12:13

Page 1 sur 1

Date de réception : 19/06/2013

Référence dossier : 1705 A - Commune de Levens Commune de LEVENS Immeuble Baillet 2 av du Docteur Faraut 08570 LEVENS

Référence échantillon : P017 - Linoléum - Cuisine n°2 - 1er - Plancher - Sol

Paramètres	Résultats	Normes
Phase : 1		
Description visuelle	Colle	HBG 248(MDHS 77)
Description microscopique en MOLP	Matériau synthétique	
Traitement de l'échantillon	-	
Nombre de préparations	2	
* Résultat de l'analyse par MOLP	Pas de fibre d'amiante	
Phase : 2		
Description visuelle	Plaque semi rigide	Adaptation de la NFX 43-05D
Description microscopique en MET		
Traitement de l'échantillon	Traitement au tétrahydrofurane	
Nombre de préparations	1	
* Résultat de l'analyse par MET	Pas de fibre d'amiante	

Véronique Motsch
Chef de Service site de Saverne

La reproduction de ce document n'est autorisée que sous sa forme intégrale. Il comporte 1 page(s). Le présent rapport ne concerne que les objets soumis à l'essai. Seules certaines prestations rapportées dans ce document sont couvertes par l'accréditation. Elles sont identifiées par le symbole *

SIP/ANALYS/31/08/13

Eurofins LEM - Site de Saverne
20 rue du Kochersberg - BP 50047 - 67701 Saverne Cedex
Tél 03 88 911 911 - fax 03 88 918 531 - e-mail : Batiment@eurofins.com - site web : www.eurofins.fr/bat
SAS au capital de 1 530 320 € - APE 7120B - RCS SAVERNE 480 017 807 - Siret 480 017 897 00013

ACCREDITATION
N° 1-1751
Portée disponible sur
www.cofrac.fr



Rapport N° : 1705 A

LEVENS – MAISON DE VILLAGE – DIAGNOSTIC AVANT TRAVUX

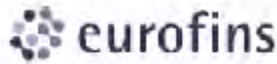
Contrat 2013353 DGT DAT

SAS CLOVER CS90029 – 06901 SOPHIA ANTIPOLIS CEDEX - ☎ 04 04 89 61 09 09 ✉ sasclover@sasclover.fr

page 64/94



CLOVER
Coordination - Expertise



Hygiène du Bâtiment

SARL TO2L
M. OSEDA
ALLIANCE SUD EXPERTISE
34 avenue Théophile Bottone
08540 FONTAN

RAPPORT D'ANALYSE D'AMIANTE DANS LES MATERIAUX

N° échantillon LEM : 13S029404-018

Version du : 09/08/2013 12:13

Page 1 sur 1

Date de réception : 19/08/2013

Référence dossier : 1705 A - Commune de Levens Commune de LEVENS Immeuble Baillet 2 av du Docteur Faraut 06870 LEVENS

Référence échantillon : P018 - Linoléum en sous face - Cuisine n°2 - 1er - Plancher - Sol

Paramètres	Résultats	Normes
Phase : 1		
Description visuelle	Colle	
Description microscopique en MOLP	Matériau synthétique	
Traitement de l'échantillon	-	
Nombre de préparations	2	
* Résultat de l'analyse par MOLP	Pas de fibre d'amiante	H8G 248(MDHS 77)
Phase : 2		
Description visuelle	Ragréage	
Description microscopique en MET		
Traitement de l'échantillon	Traitement acide	
Nombre de préparations	1	
* Résultat de l'analyse par MET	Pas de fibre d'amiante	Adaptation de la NFX 43-050
Phase : 3		
Description visuelle	Plaque souple Jaune Analyse globale	
Description microscopique en MET		
Traitement de l'échantillon	Traitement au tétrahydrofurane	
Nombre de préparations	1	
* Résultat de l'analyse par MET	Pas de fibre d'amiante	Adaptation de la NFX 43-050
Phase : 4		
Description visuelle	Plaque souple noir(e)	
Description microscopique en MET		
Traitement de l'échantillon	Traitement au tétrahydrofurane	
Nombre de préparations	1	
* Résultat de l'analyse par MET	Pas de fibre d'amiante	Adaptation de la NFX 43-050

Véronique Molsch
Chef de Service site de Saveme

La reproduction de ce document n'est autorisée que sous sa forme intégrale. Il comporte 1 page(s). Le présent rapport ne concerne que les objets soumis à l'essai. Seules certaines prestations reportées dans ce document sont couvertes par l'accréditation. Elles sont identifiées par le symbole *

SFP/000003 31/08/13

Eurofins LEM - Site de Saveme
20 rue du Kochersberg - BP 50047 - 67701 Saveme Cedex
Tél 03 88 911 911 - fax 03 88 918 531 - e-mail : Batiment@eurofins.com - site web : www.eurofins.fr/bat
SAS au capital de 1 530 320 € - APE 7120B - RCS SAVERNE 480 017 807 - Siret 480 017 807 00013

ACCREDITATION
N° 1-1751
Portée disponible sur
www.cofrac.fr



Rapport N° : 1705 A

LEVENS – MAISON DE VILLAGE – DIAGNOSTIC AVANT TRAVUX

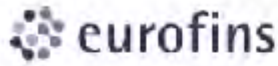
Contrat 2013353 DGT DAT

SAS CLOVER CS90029 – 06901 SOPHIA ANTIPOLIS CEDEX - ☎ 04 04 89 61 09 09 ✉ sasclover@sasclover.fr

page 65/94



CLOVER
Coordination - Expertise



Hygiène du Bâtiment

SARL TO2L
M. OSENDA
ALLIANCE SUD EXPERTISE
34 avenue Théophile Bottone
08540 FONTAN

RAPPORT D'ANALYSE D'AMIANTE DANS LES MATERIAUX

N° échantillon LEM : 13S029404-019

Version du : 09/08/2013 12:13

Page 1 sur 1

Date de réception : 19/06/2013

Référence dossier : 1705 A - Commune de Levens Commune de LEVENS Immeuble Baillet 2 av du Docteur Faraut 08870 LEVENS

Référence échantillon : P019 - Ragréage - Cuisine n°2 - 1er - Plancher - Sol

Paramètres	Résultats	Normes
Phase : 1		
Description visuelle	Ragréage Peinture	
Description microscopique en MET		
Traitement de l'échantillon	Traitement acide	
Nombre de préparations	1	
* Résultat de l'analyse par MET	Pas de fibre d'amiante	Adaptation de la NFX 43-050

Véronique Motsch
Chef de Service site de Saverne

La reproduction de ce document n'est autorisée que sous sa forme intégrale. Il comporte 1 page(s). Le présent rapport ne concerne que les objets soumis à l'essai. Seules certaines prestations rapportées dans ce document sont couvertes par l'accréditation. Elles sont identifiées par le symbole *

SIP/ANALYS/31/02/13

Eurofins LEM - Site de Saverne
20 rue du Kochersberg - BP 50047 - 67701 Saverne Cedex
Tél 03 88 911 911 - fax 03 88 918 531 - e-mail : Batiment@eurofins.com - site web : www.eurofins.fr/bat
SAS au capital de 1 530 320 € - APE 7120B - RCS SAVERNE 480 017 807 - Siret 480 017 807 00013

ACCREDITATION
N° 1-1751
Portée disponible sur
www.cofrac.fr



Rapport N° : 1705 A

LEVENS – MAISON DE VILLAGE – DIAGNOSTIC AVANT TRAVUX

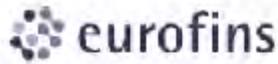
Contrat 2013353 DGT DAT

SAS CLOVER CS90029 – 06901 SOPHIA ANTIPOLIS CEDEX - ☎ 04 04 89 61 09 09 ✉ sasclover@sasclover.fr

page 66/94



CLOVER
Coordination - Expertise



Hygiène du Bâtiment

SARL TO2L
M. OSEDA
ALLIANCE SUD EXPERTISE
34 avenue Théophile Bottone
08540 FONTAN

RAPPORT D'ANALYSE D'AMIANTE DANS LES MATERIAUX

N° échantillon LEM : 13S029404-020
Version du : 09/08/2013 12:13 Page 1 sur 1
Date de réception : 19/06/2013
Référence dossier : 1705 A - Commune de Levens Commune de LEVENS Immeuble Bailet 2 av du Docteur Faraut 08870 LEVENS
Référence échantillon : P020 - Colle - Cuisine n°2 -1 er - Mur - D

Paramètres	Résultats	Normes
Phase : 1		
Description visuelle	colle ragréage	
Description microscopique en MET		
Traitement de l'échantillon	Traitement acide	
Nombre de préparations	1	
* Résultat de l'analyse par MET	Pas de fibre d'amiante	Adaptation de la NFX 43-050

Observation : La totalité de l'échantillon a été utilisée

Véronique Motsch
Chef de Service site de Saveme

SIP/ANALIS 31/08/13

Eurofins LEM - Site de Saveme
20 rue du Kochersberg - BP 50047 - 87701 Saveme Cedex
Tél 03 88 911 911 - fax 03 88 918 531 - e-mail : Batiment@eurofins.com - site web : www.eurofins.fr/bat
SAS au capital de 1 530 320 € - APE 7120B - RCS SAVERNE 480 017 807 - Siret 480 017 807 00013

ACCREDITATION
N° 1-1751
Portée disponible sur
www.cofrac.fr

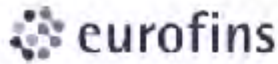


Rapport N° : 1705 A

LEVENS – MAISON DE VILLAGE – DIAGNOSTIC AVANT TRAVUX	Contrat 2013353 DGT DAT
SAS CLOVER CS90029 – 06901 SOPHIA ANTIPOLIS CEDEX - ☎ 04 04 89 61 09 09 ✉ sasclover@sasclover.fr	page 67/94



CLOVER
Coordination - Expertise



Hygiène du Bâtiment

SARL TO2L
M. OSEDA
ALLIANCE SUD EXPERTISE
34 avenue Théophile Bottone
08540 FONTAN

RAPPORT D'ANALYSE D'AMIANTE DANS LES MATERIAUX

N° échantillon LEM : 13S029404-021
Version du : 09/08/2013 12:13 Page 1 sur 1
Date de réception : 19/06/2013
Référence dossier : 1705 A - Commune de Levens Commune de LEVENS Immeuble Baillet 2 av du Docteur Faraut 08570 LEVENS
Référence échantillon : P021 - Colle - Salle d'eau -1 er - Mur - Murs

Paramètres	Résultats	Normes
Phase : 1		
Description visuelle	colle ragréage	
Description microscopique en MET		
Traitement de l'échantillon	Traitement acide	
Nombre de préparations	1	
* Résultat de l'analyse par MET	Pas de fibre d'amiante	Adaptation de la NFX 43-050

Véronique Motsch
Chef de Service site de Saverne

SIP/ANALYS/31/02/13

La reproduction de ce document n'est autorisée que sous sa forme intégrale. Il comporte 1 page(s). Le présent rapport ne concerne que les objets soumis à l'essai. Seules certaines prestations rapportées dans ce document sont couvertes par l'accréditation. Elles sont identifiées par le symbole *

Eurofins LEM - Site de Saverne
20 rue du Kochersberg - BP 50047 - 67701 Saverne Cedex
Tél 03 88 911 911 - fax 03 88 918 531 - e-mail : Batiment@eurofins.com - site web : www.eurofins.fr/bat
SAS au capital de 1 530 320 € - APE 7120B - RCS SAVERNE 480 017 807 - Siret 480 017 807 00013

ACCREDITATION
N° 1-1751
Portée disponible sur
www.cofrac.fr

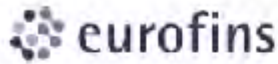


Rapport N° : 1705 A

LEVENS – MAISON DE VILLAGE – DIAGNOSTIC AVANT TRAVUX	Contrat 2013353 DGT DAT
SAS CLOVER CS90029 – 06901 SOPHIA ANTIPOLIS CEDEX - ☎ 04 04 89 61 09 09 ✉ sasclover@sasclover.fr	page 68/94



CLOVER
Coordination - Expertise



Hygiène du Bâtiment

SARL TO2L
M. OSEDA
ALLIANCE SUD EXPERTISE
34 avenue Théophile Bottone
08540 FONTAN

RAPPORT D'ANALYSE D'AMIANTE DANS LES MATERIAUX

N° échantillon LEM : 13S029404-022

Version du : 09/08/2013 12:13

Page 1 sur 1

Date de réception : 19/06/2013

Référence dossier : 1705 A - Commune de Levens Commune de LEVENS Immeuble Baillet 2 av du Docteur Faraut 08870 LEVENS

Référence échantillon : P022 - Ragréage - Débaras n°1 - 1er - Plancher - Sol

Paramètres	Résultats	Normes
Phase : 1		
Description visuelle	Ragréage Peinture	Adaptation de la NFX 43-050
Description microscopique en MET		
Traitement de l'échantillon	Traitement acide	
Nombre de préparations	1	
* Résultat de l'analyse par MET	Pas de fibre d'amiante	
Phase : 2		
Description visuelle	Ragréage Peinture	Adaptation de la NFX 43-050
Description microscopique en MET		
Traitement de l'échantillon	Traitement au chloroforme	
Nombre de préparations	1	
* Résultat de l'analyse par MET	Pas de fibre d'amiante	

Véronique Motsch
Chef de Service site de Saverne

La reproduction de ce document n'est autorisée que sous sa forme intégrale. Il comporte 1 page(s). Le présent rapport ne concerne que les objets soumis à l'essai. Seules certaines prestations rapportées dans ce document sont couvertes par l'accréditation. Elles sont identifiées par le symbole *

SIP/ANALYS/31/08/13

Eurofins LEM - Site de Saverne
20 rue du Kochersberg - BP 50047 - 67701 Saverne Cedex
Tél 03 88 911 911 - fax 03 88 918 531 - e-mail : Batiment@eurofins.com - site web : www.eurofins.fr/bat
SAS au capital de 1 530 320 € - APE 7120B - RCS SAVERNE 480 017 807 - Siret 480 017 807 00013

ACCREDITATION
N° 1-1751
Portée disponible sur
www.cofrac.fr



Rapport N° : 1705 A

LEVENS – MAISON DE VILLAGE – DIAGNOSTIC AVANT TRAVUX

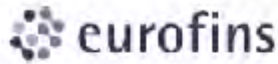
Contrat 2013353 DGT DAT

SAS CLOVER CS90029 – 06901 SOPHIA ANTIPOLIS CEDEX - ☎ 04 04 89 61 09 09 ✉ sasclover@sasclover.fr

page 69/94



CLOVER
Coordination - Expertise



Hygiène du Bâtiment

SARL TO2L
M. OSEDA
ALLIANCE SUD EXPERTISE
34 avenue Théophile Bottone
08540 FONTAN

RAPPORT D'ANALYSE D'AMIANTE DANS LES MATERIAUX

N° échantillon LEM : 13S029404-023

Version du : 09/08/2013 12:13

Page 1 sur 1

Date de réception : 19/08/2013

Référence dossier : 1705 A - Commune de Levens Commune de LEVENS Immeuble Baillet 2 av du Docteur Faraut 08870 LEVENS

Référence échantillon : P023 - Colle - Chambre n°1 - 1er - Plancher - Sol

Paramètres	Résultats	Normes
Phase : 1		
Description visuelle	Moquette	HBG 248(MDHS 77)
Description microscopique en MOLP	Matériau synthétique Fibres synthétique	
Traitement de l'échantillon	-	
Nombre de préparations	2	
* Résultat de l'analyse par MOLP	Pas de fibre d'amiante	
Phase : 2		
Description visuelle	Matériau bitumineux	Adaptation de la NFX 43-050
Description microscopique en MET		
Traitement de l'échantillon	Traitement au chloroforme	
Nombre de préparations	1	
* Résultat de l'analyse par MET	Pas de fibre d'amiante	

Véronique Motsch
Chef de Service site de Saverne

La reproduction de ce document n'est autorisée que sous sa forme intégrale. Il comporte 1 page(s). Le présent rapport ne concerne que les objets soumis à l'essai. Seules certaines prestations rapportées dans ce document sont couvertes par l'accréditation. Elles sont identifiées par le symbole *

SIP/ANALYS/31/08/13

Eurofins LEM - Site de Saverne
20 rue du Kochersberg - BP 50047 - 67701 Saverne Cedex
Tél 03 88 911 911 - fax 03 88 918 531 - e-mail : Batiment@eurofins.com - site web : www.eurofins.fr/bat
SAS au capital de 1 530 320 € - APE 7120B - RCS SAVERNE 480 017 807 - Siret 480 017 807 00013

ACCREDITATION
N° 1-1751
Portée disponible sur
www.cofrac.fr



Rapport N° : 1705 A

LEVENS – MAISON DE VILLAGE – DIAGNOSTIC AVANT TRAVUX

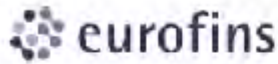
Contrat 2013353 DGT DAT

SAS CLOVER CS90029 – 06901 SOPHIA ANTIPOLIS CEDEX - ☎ 04 04 89 61 09 09 ✉ sasclover@sasclover.fr

page 70/94



CLOVER
Coordination - Expertise



Hygiène du Bâtiment

SARL TO2L
M. OSEDA
ALLIANCE SUD EXPERTISE
34 avenue Théophile Bottone
08540 FONTAN

RAPPORT D'ANALYSE D'AMIANTE DANS LES MATERIAUX

N° échantillon LEM : 13S029404-024

Version du : 09/08/2013 12:13

Page 1 sur 1

Date de réception : 19/08/2013

Référence dossier : 1705 A - Commune de Levens Commune de LEVENS Immeuble Baillet 2 av du Docteur Faraut 08870 LEVENS

Référence échantillon : P024 - Colle - Palier n°1 - 2ème - Plancher - Sol

Paramètres	Résultats	Normes
Phase : 1		
Description visuelle	Moquette Colle jaune	HBG 248(MDHS 77)
Description microscopique en MOLP	Matériau synthétique Fibres synthétique	
Traitement de l'échantillon	-	
Nombre de préparations	2	
* Résultat de l'analyse par MOLP	Pas de fibre d'amiante	
Phase : 2		
Description visuelle	Ragréage	Adaptation de la NFX 43-05D
Description microscopique en MET		
Traitement de l'échantillon	Traitement acide	
Nombre de préparations	1	
* Résultat de l'analyse par MET	Pas de fibre d'amiante	

Véronique Motsch
Chef de Service site de Saverne

La reproduction de ce document n'est autorisée que sous sa forme intégrale. Il comporte 1 page(s). Le présent rapport ne concerne que les objets soumis à l'essai. Seules certaines prestations rapportées dans ce document sont couvertes par l'accréditation. Elles sont identifiées par le symbole *

SIP/ANALYS/31/08/13

Eurofins LEM - Site de Saverne
20 rue du Kochersberg - BP 50047 - 67701 Saverne Cedex
Tél 03 88 911 911 - fax 03 88 918 531 - e-mail : Batiment@eurofins.com - site web : www.eurofins.fr/bat
SAS au capital de 1 530 320 € - APE 7120B - RCS SAVERNE 480 017 807 - Siret 480 017 807 00013

ACCREDITATION
N° 1-1751
Portée disponible sur
www.cofrac.fr

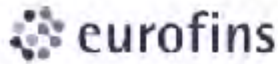


Rapport N° : 1705 A

LEVENS – MAISON DE VILLAGE – DIAGNOSTIC AVANT TRAVUX	Contrat 2013353 DGT DAT
SAS CLOVER CS90029 – 06901 SOPHIA ANTIPOLIS CEDEX - ☎ 04 04 89 61 09 09 ✉ sasclover@sasclover.fr	page 71/94



CLOVER
Coordination - Expertise



Hygiène du Bâtiment

SARL TO2L
M. OSEDA
ALLIANCE SUD EXPERTISE
34 avenue Théophile Bottone
08540 FONTAN

RAPPORT D'ANALYSE D'AMIANTE DANS LES MATERIAUX

N° échantillon LEM : 13S029404-025

Version du : 09/08/2013 12:13

Page 1 sur 1

Date de réception : 19/06/2013

Référence dossier : 1705 A - Commune de Levens Commune de LEVENS Immeuble Baillet 2 av du Docteur Faraut 08570 LEVENS

Référence échantillon : P025 - Panneaux de faux-plafond - Studio - 2ème - Faux-plafond - Plafond

Paramètres	Résultats	Normes
Phase : 1		
Description visuelle	Plaque semi dure	
Description microscopique en MOLP	Matériau granuleux Fibres de verre	
Traitement de l'échantillon	-	
Nombre de préparations	2	
* Résultat de l'analyse par MOLP	Pas de fibre d'amiante	H8G 248(MDHS 77)

Véronique Motsch
Chef de Service site de Saverne

La reproduction de ce document n'est autorisée que sous sa forme intégrale. Il comporte 1 page(s). Le présent rapport ne concerne que les objets soumis à l'essai. Seules certaines prestations rapportées dans ce document sont couvertes par l'accréditation. Elles sont identifiées par le symbole *

SIP/ANALIS 31/08/13

Eurofins LEM - Site de Saverne
20 rue du Kochersberg - BP 50047 - 67701 Saverne Cedex
Tél 03 88 911 911 - fax 03 88 918 531 - e-mail : Batiment@eurofins.com - site web : www.eurofins.fr/bat
SAS au capital de 1 530 320 € - APE 7120B - RCS SAVERNE 480 017 807 - Siret 480 017 807 00013

ACCREDITATION
N° 1-1751
Portée disponible sur
www.cofrac.fr



Rapport N° : 1705 A

LEVENS – MAISON DE VILLAGE – DIAGNOSTIC AVANT TRAVUX

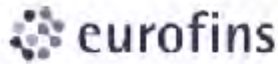
Contrat 2013353 DGT DAT

SAS CLOVER CS90029 – 06901 SOPHIA ANTIPOLIS CEDEX - ☎ 04 04 89 61 09 09 ✉ sasclover@sasclover.fr

page 72/94



CLOVER
Coordination - Expertise



Hygiène du Bâtiment

SARL TO2L
M. OSEDA
ALLIANCE SUD EXPERTISE
34 avenue Théophile Bottone
08540 FONTAN

RAPPORT D'ANALYSE D'AMIANTE DANS LES MATERIAUX

N° échantillon LEM : 13S029404-026
Version du : 09/08/2013 12:13 Page 1 sur 1
Date de réception : 19/06/2013
Référence dossier : 1705 A - Commune de Levens Commune de LEVENS Immeuble Baillet 2 av du Docteur Faraut 08570 LEVENS
Référence échantillon : P026 - Ragréage - Hall n°2 - 2ème - Plancher - Sol

Paramètres	Résultats	Normes
Phase : 1		
Description visuelle	Ragréage	
Description microscopique en MET		
Traitement de l'échantillon	Traitement acide	
Nombre de préparations	1	
* Résultat de l'analyse par MET	Pas de fibre d'amiante	Adaptation de la NFX 43-050

Véronique Motsch
Chef de Service site de Saverne

SIP/ANALIS 31/08/13

La reproduction de ce document n'est autorisée que sous sa forme intégrale. Il comporte 1 page(s). Le présent rapport ne concerne que les objets soumis à l'essai. Seules certaines prestations rapportées dans ce document sont couvertes par l'accréditation. Elles sont identifiées par le symbole *

Eurofins LEM - Site de Saverne
20 rue du Kochersberg - BP 50047 - 67701 Saverne Cedex
Tél 03 88 911 911 - fax 03 88 918 531 - e-mail : Batiment@eurofins.com - site web : www.eurofins.fr/bat
SAS au capital de 1 530 320 € - APE 7120B - RCS SAVERNE 480 017 807 - Siret 480 017 807 00013

ACCREDITATION
N° 1-1751
Portée disponible sur
www.cofrac.fr

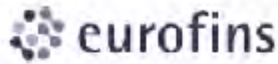


Rapport N° : 1705 A

LEVENS – MAISON DE VILLAGE – DIAGNOSTIC AVANT TRAVUX	Contrat 2013353 DGT DAT
SAS CLOVER CS90029 – 06901 SOPHIA ANTIPOLIS CEDEX - ☎ 04 04 89 61 09 09 ✉ sasclover@sasclover.fr	page 73/94



CLOVER
Coordination - Expertise



Hygiène du Bâtiment

SARL TO2L
M. OSENDA
ALLIANCE SUD EXPERTISE
34 avenue Théophile Bottone
08540 FONTAN

RAPPORT D'ANALYSE D'AMIANTE DANS LES MATERIAUX

N° échantillon LEM : 13S029404-027

Version du : 09/08/2013 12:13

Page 1 sur 1

Date de réception : 19/06/2013

Référence dossier : 1705 A - Commune de Levens Commune de LEVENS Immeuble Bailet 2 av du Docteur
Faraut 08870 LEVENS

Référence échantillon : P027 - Colle - Salle de Bains n°1 - 2ème - Plancher - Sol

Paramètres	Résultats	Normes
Phase : 1		
Description visuelle	colle ragréage	
Description microscopique en MET		
Traitement de l'échantillon	Traitement acide	
Nombre de préparations	1	
* Résultat de l'analyse par MET	Pas de fibre d'amiante	Adaptation de la NFX 43-050

Véronique Motsch
Chef de Service site de Saverne

La reproduction de ce document n'est autorisée que sous sa forme intégrale. Il comporte 1 page(s). Le présent rapport ne concerne que les objets soumis à l'essai. Seules certaines prestations rapportées dans ce document sont couvertes par l'accréditation. Elles sont identifiées par le symbole *

SAS CLOVER 3108111

Eurofins LEM - Site de Saverne
20 rue du Kochersberg - BP 50047 - 67701 Saverne Cedex
Tél 03 88 911 911 - fax 03 88 918 531 - e-mail : Batiment@eurofins.com - site web : www.eurofins.fr/bat
SAS au capital de 1 530 320 € - APE 7120B - RCS SAVERNE 480 017 807 - Siret 480 017 807 00013

ACCREDITATION
N° 1-1751
Portée disponible sur
www.cofrac.fr



Rapport N° : 1705 A

LEVENS - MAISON DE VILLAGE - DIAGNOSTIC AVANT TRAVUX

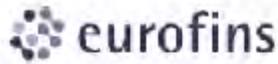
Contrat 2013353 DGT DAT

SAS CLOVER CS90029 - 06901 SOPHIA ANTIPOLIS CEDEX - ☎ 04 04 89 61 09 09 ✉ sasclover@sasclover.fr

page 74/94



CLOVER
Coordination - Expertise



Hygiène du Bâtiment

SARL TO2L
M. OSEDA
ALLIANCE SUD EXPERTISE
34 avenue Théophile Bottone
08540 FONTAN

RAPPORT D'ANALYSE D'AMIANTE DANS LES MATERIAUX

N° échantillon LEM : 13S029404-028
Version du : 09/08/2013 12:13 Page 1 sur 1
Date de réception : 19/06/2013
Référence dossier : 1705 A - Commune de Levens Commune de LEVENS Immeuble Bailet 2 av du Docteur Faraut 08570 LEVENS
Référence échantillon : P028 - Colle - Cuisine n°3 - 2ème - Plancher - Sol

Paramètres	Résultats	Normes
Phase : 1		
Description visuelle	Matériau dur	
Description microscopique en MET		
Traitement de l'échantillon	Traitement acide	
Nombre de préparations	1	
* Résultat de l'analyse par MET	Pas de fibre d'amiante	Adaptation de la NFX 43-050

Véronique Motsch
Chef de Service site de Saverne

SIP/ANALIS 31/08/13

Eurofins LEM - Site de Saverne
20 rue du Kochersberg - BP 50047 - 67701 Saverne Cedex
Tél 03 88 911 911 - fax 03 88 918 531 - e-mail : Batiment@eurofins.com - site web : www.eurofins.fr/bat
SAS au capital de 1 530 320 € - APE 7120B - RCS SAVERNE 480 017 807 - Siret 480 017 807 00013

ACCREDITATION
N° 1-1751
Portée disponible sur
www.cofrac.fr



Rapport N° : 1705 A

LEVENS – MAISON DE VILLAGE – DIAGNOSTIC AVANT TRAVUX

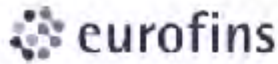
SAS CLOVER CS90029 – 06901 SOPHIA ANTIPOLIS CEDEX - ☎ 04 04 89 61 09 09 ✉ sasclover@sasclover.fr

Contrat 2013353 DGT DAT

page 75/94



CLOVER
Coordination - Expertise



Hygiène du Bâtiment

SARL TO2L
M. OSEDA
ALLIANCE SUD EXPERTISE
34 avenue Théophile Bottone
08540 FONTAN

RAPPORT D'ANALYSE D'AMIANTE DANS LES MATERIAUX

N° échantillon LEM : 13S029404-029

Version du : 09/08/2013 12:13

Page 1 sur 1

Date de réception : 19/06/2013

Référence dossier : 1705 A - Commune de Levens Commune de LEVENS Immeuble Baillet 2 av du Docteur Faraut 08570 LEVENS

Référence échantillon : P029 - Colle - Cuisine n°3 - 2ème - Mur - Murs

Paramètres	Résultats	Normes
Phase : 1		
Description visuelle	colle ragréage Peinture	
Description microscopique en MET		
Traitement de l'échantillon	Traitement acide	
Nombre de préparations	1	
* Résultat de l'analyse par MET	Pas de fibre d'amiante	Adaptation de la NFX 43-050

Véronique Motsch
Chef de Service site de Saverne

La reproduction de ce document n'est autorisée que sous sa forme intégrale. Il comporte 1 page(s). Le présent rapport ne concerne que les objets soumis à l'essai. Seules certaines prestations rapportées dans ce document sont couvertes par l'accréditation. Elles sont identifiées par le symbole *

SIP/ANALYS/31/02/13

Eurofins LEM - Site de Saverne
20 rue du Kochersberg - BP 50047 - 67701 Saverne Cedex
Tél 03 88 911 911 - fax 03 88 918 531 - e-mail : Batiment@eurofins.com - site web : www.eurofins.fr/bat
SAS au capital de 1 530 320 € - APE 7120B - RCS SAVERNE 480 017 807 - Siret 480 017 807 00013

ACCREDITATION
N° 1-1751
Portée disponible sur
www.cofrac.fr



Rapport N° : 1705 A

LEVENS – MAISON DE VILLAGE – DIAGNOSTIC AVANT TRAVUX

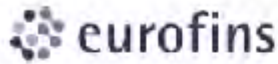
Contrat 2013353 DGT DAT

SAS CLOVER CS90029 – 06901 SOPHIA ANTIPOLIS CEDEX - ☎ 04 04 89 61 09 09 ✉ sasclover@sasclover.fr

page 76/94



CLOVER
Coordination - Expertise



Hygiène du Bâtiment

SARL TO2L
M. OSENDA
ALLIANCE SUD EXPERTISE
34 avenue Théophile Bottone
08540 FONTAN

RAPPORT D'ANALYSE D'AMIANTE DANS LES MATERIAUX

N° échantillon LEM : 13S029404-030
Version du : 09/08/2013 12:13 Page 1 sur 1
Date de réception : 19/06/2013
Référence dossier : 1705 A - Commune de Levens Commune de LEVENS Immeuble Bailet 2 av du Docteur Faraut 08870 LEVENS
Référence échantillon : P030 - Colle - Cuisine n°3 - 2ème - Mur - Murs

Paramètres	Résultats	Normes
Phase : 1		
Description visuelle	colle ragréage	
Description microscopique en MET		
Traitement de l'échantillon	Traitement acide	
Nombre de préparations	1	
* Résultat de l'analyse par MET	Pas de fibre d'amiante	Adaptation de la NFX 43-050

Véronique Motsch
Chef de Service site de Saverne

SIP/ANALIS 31/08/13

La reproduction de ce document n'est autorisée que sous sa forme intégrale. Il comporte 1 page(s). Le présent rapport ne concerne que les objets soumis à l'essai. Seules certaines prestations rapportées dans ce document sont couvertes par l'accréditation. Elles sont identifiées par le symbole *.

Eurofins LEM - Site de Saverne
20 rue du Kochersberg - BP 50047 - 67701 Saverne Cedex
Tél 03 88 911 911 - fax 03 88 918 531 - e-mail : Batiment@eurofins.com - site web : www.eurofins.fr/bat
SAS au capital de 1 530 320 € - APE 7120B - RCS SAVERNE 480 017 807 - Siret 480 017 807 00013

ACCREDITATION
N° 1-1751
Portée disponible sur
www.cofrac.fr



Rapport N° : 1705 A

LEVENS – MAISON DE VILLAGE – DIAGNOSTIC AVANT TRAVUX

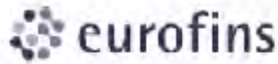
SAS CLOVER CS90029 – 06901 SOPHIA ANTIPOLIS CEDEX - ☎ 04 04 89 61 09 09 ✉ sasclover@sasclover.fr

Contrat 2013353 DGT DAT

page 77/94



CLOVER
Coordination - Expertise



Hygiène du Bâtiment

SARL TO2L
M. OSEDA
ALLIANCE SUD EXPERTISE
34 avenue Théophile Bottone
08540 FONTAN

RAPPORT D'ANALYSE D'AMIANTE DANS LES MATERIAUX

N° échantillon LEM : 13S029404-031
Version du : 09/08/2013 12:13 Page 1 sur 1
Date de réception : 19/06/2013
Référence dossier : 1705 A - Commune de Levens Commune de LEVENS Immeuble Bailet 2 av du Docteur Faraut 08570 LEVENS
Référence échantillon : P031 - Colle - Salle de Bains n°2 - 2ème - Mur - Murs

Paramètres	Résultats	Normes
Phase : 1		
Description visuelle	colle ragréage	
Description microscopique en MET		
Traitement de l'échantillon	Traitement acide	
Nombre de préparations	1	
* Résultat de l'analyse par MET	Pas de fibre d'amiante	Adaptation de la NFX 43-050

Véronique Motsch
Chef de Service site de Saverne

SIP/ANALIS 31/08/13

Eurofins LEM - Site de Saverne
20 rue du Kochersberg - BP 50047 - 67701 Saverne Cedex
Tél 03 88 911 911 - fax 03 88 918 531 - e-mail : Batiment@eurofins.com - site web : www.eurofins.fr/bat
SAS au capital de 1 530 320 € - APE 7120B - RCS SAVERNE 480 017 807 - Siret 480 017 807 00013

ACCREDITATION
N° 1-1751
Portée disponible sur
www.cofrac.fr

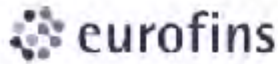


Rapport N° : 1705 A

LEVENS – MAISON DE VILLAGE – DIAGNOSTIC AVANT TRAVUX	Contrat 2013353 DGT DAT
SAS CLOVER CS90029 – 06901 SOPHIA ANTIPOLIS CEDEX - ☎ 04 04 89 61 09 09 ✉ sasclover@sasclover.fr	page 78/94



CLOVER
Coordination - Expertise



Hygiène du Bâtiment

SARL TO2L
M. OSEDA
ALLIANCE SUD EXPERTISE
34 avenue Théophile Bottone
08540 FONTAN

RAPPORT D'ANALYSE D'AMIANTE DANS LES MATERIAUX

N° échantillon LEM : 13S029404-032

Version du : 09/08/2013 12:13

Page 1 sur 1

Date de réception : 19/08/2013

Référence dossier : 1705 A - Commune de Levens Commune de LEVENS Immeuble Baillet 2 av du Docteur Faraut 08870 LEVENS

Référence échantillon : P032 - Colle - Chambre n°4 - 2ème - Plancher - Sol

Paramètres	Résultats	Normes
Phase : 1		
Description visuelle	Colle jaune Mousse	HBG 248(MDHS 77)
Description microscopique en MOLP	Matériau synthétique	
Traitement de l'échantillon	-	
Nombre de préparations	2	
* Résultat de l'analyse par MOLP	Pas de fibre d'amiante	
Phase : 2		
Description visuelle	Plâtre	Adaptation de la NFX 43-050
Description microscopique en MET		
Traitement de l'échantillon	Traitement acide	
Nombre de préparations	1	
* Résultat de l'analyse par MET	Pas de fibre d'amiante	

Véronique Motsch
Chef de Service site de Saverne

La reproduction de ce document n'est autorisée que sous sa forme intégrale. Il comporte 1 page(s). Le présent rapport ne concerne que les objets soumis à l'essai. Seules certaines prestations rapportées dans ce document sont couvertes par l'accréditation. Elles sont identifiées par le symbole *

SIP/ANALYS/31/08/13

Eurofins LEM - Site de Saverne
20 rue du Kochersberg - BP 50047 - 67701 Saverne Cedex
Tél 03 88 911 911 - fax 03 88 918 531 - e-mail : Batiment@eurofins.com - site web : www.eurofins.fr/bat
SAS au capital de 1 530 320 € - APE 7120B - RCS SAVERNE 480 017 807 - Siret 480 017 807 00013

ACCREDITATION
N° 1-1751
Portée disponible sur
www.cofrac.fr



Rapport N° : 1705 A

LEVENS – MAISON DE VILLAGE – DIAGNOSTIC AVANT TRAVUX

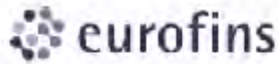
Contrat 2013353 DGT DAT

SAS CLOVER CS90029 – 06901 SOPHIA ANTIPOLIS CEDEX - ☎ 04 04 89 61 09 09 ✉ sasclover@sasclover.fr

page 79/94



CLOVER
Coordination - Expertise



Hygiène du Bâtiment

SARL TO2L
M. OSENDA
ALLIANCE SUD EXPERTISE
34 avenue Théophile Bottone
08540 FONTAN

RAPPORT D'ANALYSE D'AMIANTE DANS LES MATERIAUX

N° échantillon LEM : 13S029404-033

Version du : 09/08/2013 12:13

Page 1 sur 1

Date de réception : 19/06/2013

Référence dossier : 1705 A - Commune de Levens Commune de LEVENS Immeuble Baillet 2 av du Docteur Faraut 08570 LEVENS

Référence échantillon : P033 - Panneaux de faux-plafond - Chambre n°4 - 2ème - Plafond - Plafond

Paramètres	Résultats	Normes
Phase : 1		
Description visuelle	Plaque semi dure	
Description microscopique en MOLP	Matériau granuleux Fibres de bois	
Traitement de l'échantillon	-	
Nombre de préparations	2	
* Résultat de l'analyse par MOLP	Pas de fibre d'amiante	H8G 248(MDHS 77)

Véronique Motsch
Chef de Service site de Saverne

La reproduction de ce document n'est autorisée que sous sa forme intégrale. Il comporte 1 page(s). Le présent rapport ne concerne que les objets soumis à l'essai. Seules certaines prestations rapportées dans ce document sont couvertes par l'accréditation. Elles sont identifiées par le symbole *

SIP/ANALYS/31/02/13

Eurofins LEM - Site de Saverne
20 rue du Kochersberg - BP 50047 - 67701 Saverne Cedex
Tél 03 88 911 911 - fax 03 88 918 531 - e-mail : Batiment@eurofins.com - site web : www.eurofins.fr/bat
SAS au capital de 1 530 320 € - APE 7120B - RCS SAVERNE 480 017 807 - Siret 480 017 807 00013

ACCREDITATION
N° 1-1751
Portée disponible sur
www.cofrac.fr



Rapport N° : 1705 A

LEVENS – MAISON DE VILLAGE – DIAGNOSTIC AVANT TRAVUX

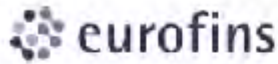
Contrat 2013353 DGT DAT

SAS CLOVER CS90029 – 06901 SOPHIA ANTIPOLIS CEDEX - ☎ 04 04 89 61 09 09 ✉ sasclover@sasclover.fr

page 80/94



CLOVER
Coordination - Expertise



Hygiène du Bâtiment

SARL TO2L
M. OSEDA
ALLIANCE SUD EXPERTISE
34 avenue Théophile Bottone
08540 FONTAN

RAPPORT D'ANALYSE D'AMIANTE DANS LES MATERIAUX

N° échantillon LEM : 13S029404-034

Version du : 09/08/2013 12:13

Page 1 sur 1

Date de réception : 19/08/2013

Référence dossier : 1705 A - Commune de Levens Commune de LEVENS Immeuble Baillet 2 av du Docteur Faraut 08870 LEVENS

Référence échantillon : P034 - Colle - Chambre n°5 - 2ème - Plancher - Sol

Paramètres	Résultats	Normes
Phase : 1		
Description visuelle	Mousse Colle	HBG 248(MDHS 77)
Description microscopique en MOLP	Matériau synthétique	
Traitement de l'échantillon	-	
Nombre de préparations	2	
* Résultat de l'analyse par MOLP	Pas de fibre d'amiante	
Phase : 2		
Description visuelle	Ragréage	Adaptation de la NFX 43-05D
Description microscopique en MET		
Traitement de l'échantillon	Traitement acide	
Nombre de préparations	1	
* Résultat de l'analyse par MET	Pas de fibre d'amiante	

Véronique Motsch
Chef de Service site de Saverne

La reproduction de ce document n'est autorisée que sous sa forme intégrale. Il comporte 1 page(s). Le présent rapport ne concerne que les objets soumis à l'essai. Seules certaines prestations rapportées dans ce document sont couvertes par l'accréditation. Elles sont identifiées par le symbole *

SIP/ANALYS 31/08/13

Eurofins LEM - Site de Saverne
20 rue du Kochersberg - BP 50047 - 67701 Saverne Cedex
Tél 03 88 911 911 - fax 03 88 918 531 - e-mail : Batiment@eurofins.com - site web : www.eurofins.fr/bat
SAS au capital de 1 530 320 € - APE 7120B - RCS SAVERNE 480 017 807 - Siret 480 017 807 00013

ACCREDITATION
N° 1-1751
Portée disponible sur
www.cofrac.fr



Rapport N° : 1705 A

LEVENS – MAISON DE VILLAGE – DIAGNOSTIC AVANT TRAVUX

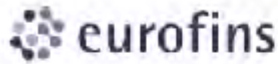
Contrat 2013353 DGT DAT

SAS CLOVER CS90029 – 06901 SOPHIA ANTIPOLIS CEDEX - ☎ 04 04 89 61 09 09 ✉ sasclover@sasclover.fr

page 81/94



CLOVER
Coordination - Expertise



Hygiène du Bâtiment

SARL TO2L
M. OSEDA
ALLIANCE SUD EXPERTISE
34 avenue Théophile Bottone
08540 FONTAN

RAPPORT D'ANALYSE D'AMIANTE DANS LES MATERIAUX

N° échantillon LEM : 13S029404-035

Version du : 09/08/2013 12:13

Page 1 sur 1

Date de réception : 19/08/2013

Référence dossier : 1705 A - Commune de Levens Commune de LEVENS Immeuble Baillet 2 av du Docteur Faraut 08870 LEVENS

Référence échantillon : P035 - Calorifuge - Pièce n°3 - 3ème - Conduit de fluide - B

Paramètres	Résultats	Normes
Phase : 1		
Description visuelle	Mousse	
Description microscopique en MOLP	Matériau synthétique	
Traitement de l'échantillon	-	
Nombre de préparations	2	
* Résultat de l'analyse par MOLP	Pas de fibre d'amiante	H80 248(MDHS 77)
Phase : 2		
Description visuelle	Colle	
Description microscopique en MET		
Traitement de l'échantillon	Traitement au tétrahydrofurane	
Nombre de préparations	1	
* Résultat de l'analyse par MET	Pas de fibre d'amiante	Adaptation de la NFX 43-050

Véronique Motsch
Chef de Service site de Saverne

La reproduction de ce document n'est autorisée que sous sa forme intégrale. Il comporte 1 page(s). Le présent rapport ne concerne que les objets soumis à l'essai. Seules certaines prestations rapportées dans ce document sont couvertes par l'accréditation. Elles sont identifiées par le symbole *

SIP/ANALYS/31/08/13

Eurofins LEM - Site de Saverne
20 rue du Kochersberg - BP 50047 - 67701 Saverne Cedex
Tél 03 88 911 911 - fax 03 88 918 531 - e-mail : Batiment@eurofins.com - site web : www.eurofins.fr/bat
SAS au capital de 1 530 320 € - APE 7120B - RCS SAVERNE 480 017 807 - Siret 480 017 807 00013

ACCREDITATION
N° 1-1751
Portée disponible sur
www.cofrac.fr



Rapport N° : 1705 A

LEVENS – MAISON DE VILLAGE – DIAGNOSTIC AVANT TRAVUX

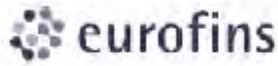
Contrat 2013353 DGT DAT

SAS CLOVER CS90029 – 06901 SOPHIA ANTIPOLIS CEDEX - ☎ 04 04 89 61 09 09 ✉ sasclover@sasclover.fr

page 82/94



CLOVER
Coordination - Expertise



Hygiène du Bâtiment

SARL TO2L
M. OSENDA
ALLIANCE SUD EXPERTISE
34 avenue Théophile Bottone
08540 FONTAN

RAPPORT D'ANALYSE D'AMIANTE DANS LES MATERIAUX

N° échantillon LEM : 13S029404-036
Version du : 09/08/2013 12:13 Page 1 sur 1
Date de réception : 19/06/2013
Référence dossier : 1705 A - Commune de Levens Commune de LEVENS Immeuble Bailet 2 av du Docteur Faraut 08570 LEVENS
Référence échantillon : P036 - Plaques fibreuses - Pièce n°3 - 3ème - Couverture - Plafond

Paramètres	Résultats	Normes
Phase : 1		
Description visuelle	Plaque dure fibreuse	
Description microscopique en MOLP	Matériau granuleux	
Traitement de l'échantillon	-	
Nombre de préparations	2	
* Résultat de l'analyse par MOLP	Fibres d'amiante de type Chrysotile	H8G 248(MDHS 77)

Véronique Motsch
Chef de Service site de Saverne

SIP/ANALIS 31/08/13

La reproduction de ce document n'est autorisée que sous sa forme intégrale. Il comporte 1 page(s). Le présent rapport ne concerne que les objets soumis à l'essai. Seules certaines prestations rapportées dans ce document sont couvertes par l'accréditation. Elles sont identifiées par le symbole *

Eurofins LEM - Site de Saverne
20 rue du Kochersberg - BP 50047 - 67701 Saverne Cedex
Tél 03 88 911 911 - fax 03 88 918 531 - e-mail : Batiment@eurofins.com - site web : www.eurofins.fr/bat
SAS au capital de 1 530 320 € - APE 7120B - RCS SAVERNE 480 017 807 - Siret 480 017 807 00013

ACCREDITATION
N° 1-1751
Portée disponible sur
www.cofrac.fr

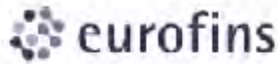


Rapport N° : 1705 A

LEVENS – MAISON DE VILLAGE – DIAGNOSTIC AVANT TRAVUX	Contrat 2013353 DGT DAT
SAS CLOVER CS90029 – 06901 SOPHIA ANTIPOLIS CEDEX - ☎ 04 04 89 61 09 09 ✉ sasclover@sasclover.fr	page 83/94



CLOVER
Coordination - Expertise



Hygiène du Bâtiment

SARL TO2L
M. OSEDA
ALLIANCE SUD EXPERTISE
34 avenue Théophile Bottone
08540 FONTAN

RAPPORT D'ANALYSE D'AMIANTE DANS LES MATERIAUX

N° échantillon LEM : 13S029404-037
Version du : 09/08/2013 12:13 Page 1 sur 1
Date de réception : 19/06/2013
Référence dossier : 1705 A - Commune de Levens Commune de LEVENS Immeuble Bailet 2 av du Docteur Faraut 08870 LEVENS
Référence échantillon : P037 - Colle - Palier n°3 - 3ème - Plancher - Sol

Paramètres	Résultats	Normes
Phase : 1		
Description visuelle	colle ragréage	
Description microscopique en MET		
Traitement de l'échantillon	Traitement acide	
Nombre de préparations	1	
* Résultat de l'analyse par MET	Pas de fibre d'amiante	Adaptation de la NFX 43-050

Véronique Motsch
Chef de Service site de Saverne

SIP/ANALIS 31/08/13

La reproduction de ce document n'est autorisée que sous sa forme intégrale. Il comporte 1 page(s). Le présent rapport ne concerne que les objets soumis à l'essai. Seules certaines prestations rapportées dans ce document sont couvertes par l'accréditation. Elles sont identifiées par le symbole *

Eurofins LEM - Site de Saverne
20 rue du Kochersberg - BP 50047 - 67701 Saverne Cedex
Tél 03 88 911 911 - fax 03 88 918 531 - e-mail : Batiment@eurofins.com - site web : www.eurofins.fr/bat
SAS au capital de 1 530 320 € - APE 7120B - RCS SAVERNE 480 017 807 - Siret 480 017 807 00013

ACCREDITATION
N° 1-1751
Portée disponible sur
www.cofrac.fr

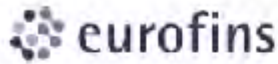


Rapport N° : 1705 A

LEVENS – MAISON DE VILLAGE – DIAGNOSTIC AVANT TRAVUX	Contrat 2013353 DGT DAT
SAS CLOVER CS90029 – 06901 SOPHIA ANTIPOLIS CEDEX - ☎ 04 04 89 61 09 09 ✉ sasclover@sasclover.fr	page 84/94



CLOVER
Coordination - Expertise



Hygiène du Bâtiment

SARL TO2L
M. OSENDA
ALLIANCE SUD EXPERTISE
34 avenue Théophile Bottone
08540 FONTAN

RAPPORT D'ANALYSE D'AMIANTE DANS LES MATERIAUX

N° échantillon LEM : 13S029404-038
Version du : 09/08/2013 12:13 Page 1 sur 1
Date de réception : 19/06/2013
Référence dossier : 1705 A - Commune de Levens Commune de LEVENS Immeuble Baillet 2 av du Docteur Faraut 08870 LEVENS
Référence échantillon : P038 - Colle - Palier n°3 - 3ème - Mur - Murs

Paramètres	Résultats	Normes
Phase : 1		
Description visuelle	colle ragréage	
Description microscopique en MET		
Traitement de l'échantillon	Traitement acide	
Nombre de préparations	1	
* Résultat de l'analyse par MET	Pas de fibre d'amiante	Adaptation de la NFX 43-050

Véronique Motsch
Chef de Service site de Saverne

SIP/ANALIS 31/08/13

Eurofins LEM - Site de Saverne
20 rue du Kochersberg - BP 50047 - 67701 Saverne Cedex
Tél 03 88 911 911 - fax 03 88 918 531 - e-mail : Batiment@eurofins.com - site web : www.eurofins.fr/bat
SAS au capital de 1 530 320 € - APE 7120B - RCS SAVERNE 480 017 807 - Siret 480 017 807 00013

ACCREDITATION
N° 1-1751
Portée disponible sur
www.cofrac.fr

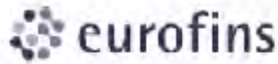


Rapport N° : 1705 A

LEVENS – MAISON DE VILLAGE – DIAGNOSTIC AVANT TRAVUX	Contrat 2013353 DGT DAT
SAS CLOVER CS90029 – 06901 SOPHIA ANTIPOLIS CEDEX - ☎ 04 04 89 61 09 09 ✉ sasclover@sasclover.fr	page 85/94



CLOVER
Coordination - Expertise



Hygiène du Bâtiment

SARL TO2L
M. OSEDA
ALLIANCE SUD EXPERTISE
34 avenue Théophile Bottone
08540 FONTAN

RAPPORT D'ANALYSE D'AMIANTE DANS LES MATERIAUX

N° échantillon LEM : 13S029404-039

Version du : 09/08/2013 12:13

Page 1 sur 1

Date de réception : 19/06/2013

Référence dossier : 1705 A - Commune de Levens Commune de LEVENS Immeuble Baillet 2 av du Docteur Faraut 08570 LEVENS

Référence échantillon : P039 - Colle - WC n°2 - 3ème - Mur - Murs

Paramètres	Résultats	Normes
Phase : 1		
Description visuelle	colle ragréage	
Description microscopique en MET		
Traitement de l'échantillon	Traitement acide	
Nombre de préparations	1	
* Résultat de l'analyse par MET	Pas de fibre d'amiante	Adaptation de la NFX 43-050

Véronique Motsch
Chef de Service site de Saverne

La reproduction de ce document n'est autorisée que sous sa forme intégrale. Il comporte 1 page(s). Le présent rapport ne concerne que les objets soumis à l'essai. Seules certaines prestations rapportées dans ce document sont couvertes par l'accréditation. Elles sont identifiées par le symbole *

SIP/ANALYS/31/02/13

Eurofins LEM - Site de Saverne
20 rue du Kochersberg - BP 50047 - 67701 Saverne Cedex
Tél 03 88 911 911 - fax 03 88 918 531 - e-mail : Batiment@eurofins.com - site web : www.eurofins.fr/bat
SAS au capital de 1 530 320 € - APE 7120B - RCS SAVERNE 480 017 807 - Siret 480 017 807 00013

ACCREDITATION
N° 1-1751
Portée disponible sur
www.cofrac.fr



Rapport N° : 1705 A

LEVENS – MAISON DE VILLAGE – DIAGNOSTIC AVANT TRAVUX

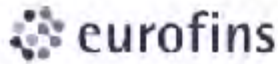
Contrat 2013353 DGT DAT

SAS CLOVER CS90029 – 06901 SOPHIA ANTIPOLIS CEDEX - ☎ 04 04 89 61 09 09 ✉ sasclover@sasclover.fr

page 86/94



CLOVER
Coordination - Expertise



Hygiène du Bâtiment

SARL TO2L
M. OSEDA
ALLIANCE SUD EXPERTISE
34 avenue Théophile Bottone
06540 FONTAN

RAPPORT D'ANALYSE D'AMIANTE DANS LES MATERIAUX

N° échantillon LEM : 13S029404-040

Version du : 09/08/2013 12:13

Page 1 sur 1

Date de réception : 19/06/2013

Référence dossier : 1705 A - Commune de Levens Commune de LEVENS Immeuble Bailet 2 av du Docteur Faraut 06670 LEVENS

Référence échantillon : P040 - Colle - Séjour/Cuisine - 3ème - Mur - Murs

Paramètres	Résultats	Normes
Phase : 1		
Description visuelle	colle ragréage	
Description microscopique en MET		
Traitement de l'échantillon	Traitement acide	
Nombre de préparations	1	
* Résultat de l'analyse par MET	Pas de fibre d'amiante	Adaptation de la NFX 43-050

Véronique Molsch
Chef de Service site de Saveme

REP/ANALYSE/1705/13

La reproduction de ce document n'est autorisée que sous sa forme (Négligé: il comporte 1 page(s)). Le présent rapport ne concerne que les objets soumis à l'essai. Seules certaines prestations rapportées dans ce document sont couvertes par l'accréditation. Elles sont identifiées par le symbole *

Eurofins LEM - Site de Saveme
20 rue du Kochersberg - BP 50047 - 67701 Saveme Cedex
Tél 03 88 911 911 - fax 03 88 916 531 - e-mail : Batiment@eurofins.com - site web : www.eurofins.fr/bat
SAS au capital de 1 530 320 € - APE 7120B - RCS SAVERNE 480 017 807 - Siret 480 017 807 00013

ACCREDITATION
N° 1-1751
Portée disponible sur
www.cofrac.fr



Rapport N° : 1705 A

LEVENS – MAISON DE VILLAGE – DIAGNOSTIC AVANT TRAVUX

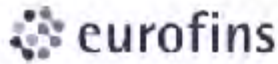
SAS CLOVER CS90029 – 06901 SOPHIA ANTIPOLIS CEDEX - ☎ 04 04 89 61 09 09 ✉ sascllover@sascllover.fr

Contrat 2013353 DGT DAT

page 87/94



CLOVER
Coordination - Expertise



Hygiène du Bâtiment

SARL TO2L
M. OSENDA
ALLIANCE SUD EXPERTISE
34 avenue Théophile Bottone
06540 FONTAN

RAPPORT D'ANALYSE D'AMIANTE DANS LES MATERIAUX

N° échantillon LEM : 13S029404-041

Version du : 09/08/2013 12:13

Page 1 sur 1

Date de réception : 19/06/2013

Référence dossier : 1705 A - Commune de Levens Commune de LEVENS Immeuble Baillet 2 av du Docteur Faraut 06670 LEVENS

Référence échantillon : P041 - Colle - Salle de Bains n°3 - 3ème - Plancher - Sol

Paramètres	Résultats	Normes
Phase : 1		
Description visuelle	colle ragréage	
Description microscopique en MET		
Traitement de l'échantillon	Traitement acide	
Nombre de préparations	1	
* Résultat de l'analyse par MET	Pas de fibre d'amiante	Adaptation de la NFX 43-050

Véronique Molsch
Chef de Service site de Saveme

REP/ANALYSE/1705/13

La reproduction de ce document n'est autorisée que sous sa forme (Négligez il comporte 1 page(s)). Le présent rapport ne concerne que les objets soumis à l'essai. Seules certaines prestations rapportées dans ce document sont couvertes par l'accréditation. Elles sont identifiées par le symbole *

Eurofins LEM - Site de Saveme
20 rue du Kochersberg - BP 50047 - 67701 Saveme Cedex
Tél 03 88 911 911 - fax 03 88 916 531 - e-mail : Batiment@eurofins.com - site web : www.eurofins.fr/bat
SAS au capital de 1 530 320 € - APE 7120B - RCS SAVERNE 480 017 807 - Siret 480 017 807 00013

ACCREDITATION
N° 1-1751
Portée disponible sur
www.cofrac.fr



Rapport N° : 1705 A

LEVENS – MAISON DE VILLAGE – DIAGNOSTIC AVANT TRAVUX

SAS CLOVER CS90029 – 06901 SOPHIA ANTIPOLIS CEDEX - ☎ 04 04 89 61 09 09 ✉ sascllover@sascllover.fr

Contrat 2013353 DGT DAT

page 88/94

ANNEXE 4 – CONSIGNES GENERALES DE SECURITE ET ARRETE DU 14 MAI 1996

Consignes générales de sécurité (Arr. du 22 Août 2002)

L'identification des matériaux et produits contenant de l'amiante est un préalable à l'évaluation et à la prévention des risques liés à la présence d'amiante dans un bâtiment. Elle doit être complétée par la définition et la mise en œuvre de mesures de précaution adaptées et proportionnées pour limiter le risque d'exposition des occupants et des personnes appelées à intervenir sur les matériaux ou produits contenant de l'amiante.

Ces mesures doivent être inscrites sous forme de consignes de sécurité dans le dossier technique « amiante » et dans sa fiche récapitulative que le propriétaire constitue et tient à jour en application de l'article 10-2 du décret n° 96-97 du 7 février 1996 modifié. Ces consignes doivent également être portées à connaissance de toute personne susceptible d'intervenir sur ou à proximité des matériaux et produits repérés.

Les consignes générales de sécurité définies ci-après constituent une base minimale. Le propriétaire (ou le gestionnaire) de l'immeuble concerné doit l'adapter pour tenir compte des particularités de chaque bâtiment et de ses conditions d'occupation. Lorsque des travaux sont programmés, les consignes générales de sécurité ne se substituent en aucun cas aux obligations réglementaires existantes en matière de prévention des risques pour la santé et la sécurité des travailleurs.

Les consignes générales de sécurité données ci-après correspondent à des matériaux et produits en bon état de conservation. Il convient donc de veiller au bon état des matériaux et produits contenant de l'amiante afin de prendre en compte, le cas échéant, les situations d'usure anormale ou de dégradation. Ces situations peuvent faire l'objet d'une expertise par un opérateur qualifié, selon les critères fournis en annexe I du présent arrêté.

1. INFORMATIONS GENERALES :

Respirer des fibres d'amiante est dangereux pour la santé. L'inhalation de ces fibres est une cause de pathologies graves (dont les cancers du poumon et de la plèvre). Les matériaux contenant de l'amiante peuvent libérer des fibres d'amiante en cas d'usure anormale ou lors d'interventions mettant en cause l'intégrité du matériau (par exemple perçage, ponçage, découpe, friction...). Ces situations peuvent alors conduire à des expositions importantes si des mesures de protection renforcées ne sont pas prises. Il est recommandé aux particuliers d'éviter toute intervention directe sur des matériaux friables contenant de l'amiante (flocages, calorifugeages, cartons d'amiante, éléments en amiante tissé ou tressé, mousse isolante de calfeutrement...) et d'avoir recours, dans de telles situations, à des professionnels (cf point 2 ci-dessous).

2. INFORMATION DES PROFESSIONNELS :

Professionnels : attention, les consignes générales de sécurité mentionnées ci-après sont avant tout destinées aux particuliers. Les mesures renforcées vous concernant sont fixées par la réglementation relative à la protection des travailleurs contre les risques liés à l'inhalation de poussières d'amiante. Des documents d'information et des conseils pratiques de prévention adaptés peuvent vous être fournis par les directions régionales du travail, de l'emploi et de la formation professionnelle (DRTEFP), les services de prévention des caisses régionales d'assurance maladie (CRAM) et l'organisme professionnel de prévention du bâtiment et des travaux publics (OPPBTP).

3. CONSIGNES GENERALES DE SECURITE :

A – Consignes générales de sécurité visant à réduire l'exposition aux poussières d'amiante.

Lors d'interventions sur (ou à proximité) des matériaux contenant de l'amiante, il convient d'éviter au maximum l'émission de poussières pour vous et votre voisinage.

L'émission de poussière doit être limitée, par exemple en cas de :

- manipulation et manutention de matériaux non friables contenant de l'amiante (comme le remplacement de joints ou encore la manutention d'éléments en amiante-ciment) ;
- travaux réalisés à proximité d'un matériau friable en bon état (flocage ou calorifugeage), comme par exemple le déplacement de quelques éléments de faux plafonds sans amiante sous une dalle floquée, d'interventions légères dans des boîtiers électriques, sur des gaines ou des circuits situés sous un flocage sans action directe sur celui-ci, de remplacement d'une vanne sur une canalisation calorifugée à l'amiante ;
- travaux directs sur un matériau compact (amiante-ciment, enduits, joints, dalles...), comme le perçage ou encore la découpe d'éléments en amiante-ciment ;
- déplacement local d'éléments d'un faux plafond rigide contenant (en tenant compte du risque électrique), afin d'abaisser le taux d'émission de poussière ;

L'émission de poussières peut être limitée :

- par humidification locale des matériaux contenant de l'amiante (en tenant compte du risque électrique), afin d'abaisser le taux d'émission de poussière ;
- en utilisant de préférence des outils manuels ou des outils à vitesse lente.

Le port d'équipements de protection est recommandé.

Des demi-masques filtrants (type FFP 3 conformes à la norme européenne EN 149) permettent de réduire l'inhalation de fibres d'amiante. Ces masques doivent être jetés après utilisation.

Le port d'une combinaison jetable permet d'éviter la propagation de fibres d'amiante en dehors de la zone de travail. Les combinaisons doivent être jetées à la fin de chaque utilisation.

De plus, il convient de disposer d'un sac à déchets à proximité immédiate de la zone de travail et d'une éponge ou d'un chiffon humide de nettoyage.

B – Consignes générales de sécurité relatives à la gestion des déchets contenant de l'amiante :

Stockage des déchets sur le site.

Seuls les matériaux où l'amiante est fortement lié (tels que l'amiante-ciment ou les dalles de sol, par exemple) peuvent être stockés temporairement sur le chantier.

Le site de stockage doit être aménagé de manière à éviter l'envol et la migration de fibres. Son accès doit être interdit aux personnes autres que le personnel de l'entreprise de travaux.

Les matériaux à fort risque de libération des fibres d'amiante (comme les flocages, calorifugeages et cartons d'amiante) doivent être placés en sacs étanches puis transférés dès leur sortie de la zone de confinement vers les sites adéquats.

ELIMINATION DES DECHETS :

Les matériaux où l'amiante est fortement lié (tels que l'amiante-ciment, les dalles de sol, clapets et volets coupe-feu) doivent être éliminés, soit en installations de stockage pour déchets ménagers et assimilés, soit en décharges pour les déchets inertes pourvues, dans les deux cas, d'alvéoles spécifiques pour les déchets contenant de l'amiante lié. Ces déchets sont conditionnés en sacs étanches, type grands récipients pour vrac (GRV) ou sur palettes filmées.

Les matériaux à fort risque de libération de fibres d'amiante (comme les flocages, calorifugeages et cartons d'amiante) et les matériaux dégradés doivent être éliminés dans une installation de stockage pour les déchets dangereux ou être vitrifiées. Ces déchets sont conditionnés en doubles sacs étanches scellés.

Dans les deux cas, le propriétaire ou son mandataire remplit le cadre qui lui est destiné sur le bordereau de suivi des déchets d'amiante (BSDA, CERFA n°11861*01). Il reçoit l'original du bordereau rempli par les autres intervenants (entreprise de travaux, transporteurs, exploitant de l'installation de stockage ou du site de vitrification).

ELIMINATION DES DECHETS CONNEXES :

Les déchets autres que les déchets de matériaux, tels que les équipements de protection, les déchets de matériels (filtres, par exemple) et les déchets issus du nettoyage sont éliminés suivant la même procédure que celle décrite pour les matériaux à fort risque de libération de fibres d'amiante.

Arrêté du 14 mai 1996 relatif aux règles techniques que doivent respecter les entreprises effectuant des activités de confinement et de retrait de l'amiante

Le ministre du travail et des affaires sociales et le ministre de l'agriculture, de la pêche et de l'alimentation, Vu le décret no 96-98 du 7 février 1996 relatif à la protection des travailleurs contre les risques liés à l'inhalation de poussières d'amiante, et notamment son article 26 ; Vu le décret no 96-97 du 7 février 1996 relatif à la protection de la population contre les risques sanitaires liés à une exposition à l'amiante dans les immeubles bâtis ; Vu l'avis de la Commission nationale d'hygiène et de sécurité en agriculture en date du 28 mars 1996 ; Vu l'avis du Conseil supérieur de la prévention des risques professionnels en date du 4 avril 1996, Arrêtent :

Section 1 : Dispositions applicables aux activités de confinement (par fixation, imprégnation ou encoffrement) et de retrait d'amiante ou de matériaux friables contenant de l'amiante.

Art. 1er. - Définition des matériaux friables. On entend par matériau friable tout matériau susceptible d'émettre des fibres sous l'effet de chocs, de vibrations ou de mouvements d'air.

Art. 2. - Préparation du chantier. Toute opération relevant de cette section doit être précédée de :

- 1.) L'évacuation, après décontamination, hors du lieu ou du local à traiter, sous réserve que cette évacuation n'entraîne pas de dégradation des lieux susceptible de libérer des fibres d'amiante, de tous les composants, équipements ou parties d'équipement dont la présence risque de nuire au déroulement du chantier ou qui sont difficilement décontaminables
- 2.) La mise hors tension de tous les circuits et équipements électriques qui se trouvent dans ou à proximité immédiate de la zone de travail afin de réaliser un traitement à l'humide. Un traitement à sec est admissible dans les seuls cas où ni la mise hors tension ni l'isolement des circuits et équipements électriques ne sont possibles ;
- 3.) La dépollution, par aspiration avec un équipement doté d'un dispositif de filtration absolue, de toutes les surfaces et équipements du local à traiter ;
- 4.) Le confinement du chantier par :
 - a) La neutralisation des différents dispositifs de ventilation, de climatisation ou tout autre système pouvant être à l'origine d'un échange d'air entre l'intérieur et l'extérieur de la zone à traiter ;
 - b) L'obstruction de toutes les ouvertures donnant directement sur la zone à traiter ;
 - c) La construction d'une enveloppe étanche au passage de l'air et de l'eau autour des éléments de construction, des structures ou des équipements à traiter, y compris en partie basse, sur le sol. Un tunnel comportant cinq compartiments (sas) permettant la décontamination des intervenants et des équipements doit constituer pour les personnes la seule voie d'accès depuis l'extérieur vers la zone de travail. Lorsque le personnel est équipé de vêtements jetables ou lorsque la mise en place d'un système à cinq compartiments s'avère techniquement impossible, un tunnel à trois compartiments peut être utilisé.

Art. 3. - Protection collective. La zone de travail doit être maintenue en dépression par rapport au milieu extérieur par la mise en place d'extracteurs adaptés, équipés de préfiltres et de filtres absolus à très haute efficacité (d'un rendement supérieur à 99,99 p. 100 selon la norme NFX 44-013). Un dispositif de mesures vérifiera en permanence le niveau de la dépression. Un test à l'aide d'un générateur de fumée est effectué avant le début des travaux pour s'assurer de l'étanchéité de la zone. Pendant la durée des travaux, on procède périodiquement à une pulvérisation de liquides permettant la sédimentation des fibres en suspension dans l'air afin d'abaisser au niveau le plus faible possible la concentration en fibres d'amiante dans l'atmosphère.

Art. 4. - Equipement de protection individuelle. Tout intervenant dans la zone de travail doit être équipé en permanence :

- 1.) De vêtements de travail étanches équipés de capuches, fermés au cou, aux chevilles et aux poignets, décontaminables ou, à défaut, jetables. En fin d'utilisation, les vêtements jetables seront traités comme des déchets d'amiante conformément à l'article 7 du décret no 96-98 du 7 février 1996 susvisé ;
- 2.) D'un appareil de protection respiratoire isolant à adduction d'air comprimé, avec masque complet, cagoule ou encore scaphandre. Dans le cas où la configuration de la zone de travail rend impraticable ou dangereuse l'utilisation d'appareils isolants, des appareils de protection respiratoires filtrants antipoussières à ventilation assistée avec masque complet, de classe d'efficacité TMP 3 (norme NF EN 147) peuvent être utilisés. Ces appareils doivent fournir un débit d'air en charge d'au moins 160 litres par minute. Les appareils visés au point 2 doivent être décontaminables.

Art. 5. - Contrôles effectués en cours de chantier. La surveillance de l'étanchéité, des rejets (air et eau) et de l'atmosphère de la zone dans laquelle sont effectuées les opérations doit être réalisée suivant un programme préétabli pour toute la durée du chantier. Un registre doit être tenu, consignnant l'ensemble des résultats de cette surveillance ; ce registre comportera notamment les résultats des analyses effectuées dans le compartiment où se fait l'enlèvement de la protection respiratoire, le nombre de vérifications effectuées ainsi que le nombre de changements des préfiltres et filtres absolus des protections individuelles et collectives.

Section 2 : Dispositions applicables aux activités de retrait ou de confinement (par fixation, imprégnation ou encoffrement) de matériaux non friables contenant de l'amiante

Art. 6. - Définition des matériaux non friables. On entend par matériaux non friables contenant de l'amiante les matériaux contenant de l'amiante non visés à l'article 1er du présent arrêté.

Art. 7. - Préparation du chantier. Lors d'opérations de retrait ou de confinement de matériaux non friables à base d'amiante : - le confinement du chantier est fonction de l'évaluation des risques ; selon l'empoussièremement attendu qui dépend notamment des techniques employées, il peut aller du confinement exigé à l'article 2 jusqu'à un confinement plus limité permettant d'empêcher l'émission de fibres d'amiante à l'extérieur de la zone concernée ; Une aspiration avec filtration absolue est obligatoire. Lorsque le retrait concerne des éléments dans lesquels l'amiante est fortement lié, notamment lorsqu'il s'agit de retirer des éléments contenant de l'amiante situés en enveloppe extérieure de bâtiment, les mesures ci-dessus précisées ne sont pas applicables ; on doit effectuer dans ce cas un démontage des éléments par un procédé de déconstruction évitant au maximum l'émission de fibres.

Art. 8. - Procédé de travail. Dans tous les cas où le retrait de l'amiante nécessite d'intervenir sur les matériaux contenant de l'amiante, une technique d'abattage des poussières est mise en oeuvre, si possible à la source ; le matériel utilisé est, lorsqu'il peut en être doté, équipé d'un dispositif d'aspiration à filtration absolue.

Art. 9. - Equipement de protection individuelle. En fonction de l'évaluation du risque, tout intervenant doit être équipé :

- 1.) De vêtements de travail étanches équipés de capuche, fermés au cou, aux chevilles et aux poignets ; en fin d'utilisation, les vêtements jetables seront traités comme des déchets d'amiante, conformément à l'article 7 du décret no 96-98 du 7 février 1996 susvisé ;
- 2.) D'un appareil de protection respiratoire isolant à adduction d'air comprimé avec masque complet, cagoule ou scaphandre, d'un appareil de protection respiratoire filtrant anti-poussières à ventilation assistée avec masque complet, de classe d'efficacité TMP 3 (norme NF EN 147). Lors de l'enlèvement, sans détérioration, d'éléments dans lesquels l'amiante est fortement lié, une protection respiratoire de type P 3 est admise.

Section 3 : Dispositions limitées applicables en fin de travaux

Art. 10. - Restitution des locaux. Avant toute restitution de la zone en vue de l'exercice d'une quelconque activité et préalablement à l'enlèvement de tout dispositif de confinement, total ou partiel, il sera procédé :

- à un examen visuel incluant l'ensemble des zones susceptibles d'avoir été polluées ;
- au nettoyage approfondi de ladite zone par aspiration avec un équipement doté d'un dispositif de filtration à haute efficacité ; - à la fixation des fibres éventuellement résiduelles sur les parties traitées. Dans le cas de retrait ou confinement de floccages ou calorifugeages contenant de l'amiante et après nettoyage de ladite zone, une mesure du niveau d'empoussièremement doit être réalisée conformément à l'article 7 du décret no 96-97 du 7 février 1996 relatif à la protection de la population.

Art. 11. - Le directeur des relations du travail au ministère du travail et des affaires sociales et le directeur des exploitations, de la politique sociale et de l'emploi au ministère de l'agriculture, de la pêche et de l'alimentation sont chargés, chacun en ce qui le concerne, de l'exécution du présent arrêté, qui sera publié au Journal officiel de la République française.



CLOVER

Coordination - Expertise

ATTESTATION(S)



ATTESTATION D'ASSURANCE
RESPONSABILITE CIVILE
CONTRAT : HA RCP0084868

LE PRENEUR D'ASSURANCE

Souscripteur : CLOVER SAS
2000 ROUTE DES LUCIOLES
BP 29
LES ALGORITHMES A
06410 BIOT

Assuré : CLOVER SAS
2000 ROUTE DES LUCIOLES
BP 29
LES ALGORITHMES A
06410 BIOT

LES CONDITIONS DE GARANTIE

Catégorie : Assurances Professionnelles by Hiscox
Diagnosticheurs immobilier

Juridiction et loi applicables : Monde entier hors USA / Canada

ACTIVITES DE L'ASSURE

L'assuré déclare exercer la profession et/ou les activités suivantes :

Au titre du module Diagnostic immobilier :

Loi Carrez

Contrôle périodique amiante

Diagnostic amiante avant/après travaux ou démolition

Diagnostic amiante avant vente

Dossier technique amiante

Diagnostic gaz

Diagnostic termites

Etat parasitaire

Exposition au plomb (CREP)

Recherche de plomb avant travaux

Diagnostic d'intoxication au plomb peinture DRIP

Risques naturels et technologiques

Diagnostic de Performance Energétique

Etat de l'installation intérieure de l'électricité

Diagnostic légionellose

Prêt conventionné : normes d'habitabilité, prêt à taux zéro

Diagnostic ascenseurs

Diagnostic pollution de sols

Recherche de métaux lourds

Millièmes

Etat des lieux

Diagnostic Sécurité piscine

Diagnostic technique SRU

Réalisations de bilans thermiques : Thermographie infrarouge

Réalisations de bilans thermiques : infiltrométrie

29/10/2012 12:50
RCP0084868

Adresse postale : 12, quai des Queyries 33100 Bordeaux - Tél : 0810 50 20 10
Hiscox Europe Underwriting Limited - Hiscox France, 19, rue Louis le Grand - 75002 Paris
Siège social : 1, Great St. Helen's, Londres, EC3A 6HX, Royaume-Uni - Capital social 3 950 303,89 €
Numéro d'enregistrement en Angleterre : 6712051 - R.C.S Paris 524 737 661
N° TVA Intracommunautaire FR55524737681 - N° FSA 490964 - www.orias.fr

Rapport N° : 1705 A

LEVENS – MAISON DE VILLAGE – DIAGNOSTIC AVANT TRAVUX	Contrat 2013353 DGT DAT
SAS CLOVER CS90029 – 06901 SOPHIA ANTIPOLIS CEDEX - ☎ 04 04 89 61 09 09 ✉ sasclover@sasclover.fr	page 92/94



CLOVER

Coordination - Expertise



GENERALI

Solutions d'assurances

ATTESTATION D'ASSURANCE
RESPONSABILITE CIVILE PROFESSIONNELLE
DIAGNOSTIQUEUR IMMOBILIER

Nous, soussignés GENERALI dont le siège social est situé 7 Boulevard Haussmann 75456 PARIS, Le Cabinet DUMAS & Associés attestons garantir par contrat N° AM751328

Nom de l'assuré : ALLIANCE SUD EXPERTISE SARL T02L

Demeurant : 34 AVENUE TEOPHILE BOTTONE 06540 FONTAN

contre les conséquences pécuniaires de la RESPONSABILITE CIVILE pouvant lui incomber du fait de ses activités professionnelles de **Diagnostiqueur Immobilier**.

Sont couvertes les activités suivantes, sous réserve que les compétences de l'assuré, personne physique ou que les compétences de ses diagnostiqueurs salariés aient été certifiées par un organisme accrédité, lorsque la réglementation l'exige, et ce pour l'ensemble des diagnostics réalisés :

- Les activités énumérées par l'article L.271-4 du code de la construction et de l'habitation et listées ci-dessous, que ce soit dans le cadre de la vente d'un bien ou en dehors de la vente

Le Constat de risque d'exposition au Plomb	Le Diagnostic Performance Energétique (DPE)
Le repérage d'amiante (avant transaction, avant/après travaux et démolition, dossier technique amiante)	L'Etat de l'installation intérieure d'électricité
La présence de Termites	Etat des risques naturels et technologiques
L'Etat de l'installation de Gaz	Contrôle des installations d'assainissement NON collectif
<ul style="list-style-type: none"> • Le mesurage Loi Carrez / Loi Boutin / Loi Scellier • Les activités complémentaires suivantes : 	
La présence d'insectes xylophages et de champignons lignivores	Certificat aux normes de Surfaces et d'Habitabilité et Prêt à Taux Zéro
Etat descriptif de division	Certificat des travaux de réhabilitations et Investissement locatif dans le neuf et l'ancien (Dispositions Robien & Borloo)
Etat des lieux locatifs	Contrôle d'Assainissement Collectif
L'analyse de la teneur en plomb dans l'eau potable	Loi SRU : Dossier de diagnostic technique pour mise en copropriété d'Immeubles de plus de 15 ans
Diagnostic Risque d'intoxication par le plomb	Certificat de logement décent
Recherche de plomb avant travaux	Etat du dispositif de sécurité des piscines
Diagnostic Radon	Calcul des Millièmes et Tantièmes de Copropriété
Relevé de côtes et plan de l'existant	Prise de mesure

MONTANT DE LA GARANTIE :

Tous Dommages Confondus : 1.300.000 € par sinistre et 1.500.000 € par année d'assurance.

La présente attestation est valable pour la période du 1^{er} Janvier 2013 au 31 Décembre 2013

Elle ne peut engager l'assureur au-delà des termes et limites du contrat d'assurance, et n'implique qu'une présomption de garantie à la charge de l'assureur.

Fait à Périgueux, 04/01/2013
Pour faire valoir ce que de droit
GENERALI PAR DELEGATION

SARL DUMAS ET ASSOCIES
ASSURANCES P.O.
78, rue de la République - 24000 PERIGUEUX
Tél. 05 53 35 79 30 - Fax 05 53 35 79 39
ORIAS 09052960



CLOVER
Coordination - Expertise



Certificat

Diagnostics Techniques Immobiliers

La certification de compétences de personnes physiques est attribuée par GINGER CATED à :

OSENDA THIERRY sous le numéro 399

Cette certification concerne les spécialités de diagnostics suivantes :

	Intitulé du type de diagnostic technique immobilier	Début validité	Fin validité	
<input checked="" type="checkbox"/>	Amiante Missions de repérage et de diagnostic de l'état de conservation des matériaux et produits contenant de l'amiante	26/11/2008	25/11/2013	C
<input checked="" type="checkbox"/>	Plomb Constat de risque d'exposition au plomb (CREP)	25/11/2008	24/11/2013	C
<input type="checkbox"/>	Mention Plomb: Diagnostic du risque d'intoxication par le plomb des peintures (DRIPP) Contrôle après travaux en présence de plomb (CTPP)			
<input checked="" type="checkbox"/>	Termites <input checked="" type="checkbox"/> France <input type="checkbox"/> Outremer: Etat relatif à la présence de termites dans le bâtiment en métropole et en outre mer	25/11/2008	24/11/2013	C
<input checked="" type="checkbox"/>	DPE Diagnostic de performance énergétique	13/12/2012	12/12/2017	R
<input checked="" type="checkbox"/>	Mention DPE: Diagnostic de performance énergétique tous types de bâtiments	13/12/2012		R
<input checked="" type="checkbox"/>	GAZ Etat des installations intérieures de gaz	24/11/2008	23/11/2013	C
<input type="checkbox"/>	Electricité Etat des installations intérieures d'électricité			

Légende: C=Certification - R=Recertification - T=Transfert

A Elancourt, le mardi 16 juillet 2013



E20 - v11 du 14/06/2013

Page 1/2



GINGER CATED

Siège social : 12, avenue Gay Lussac - ZAC La Clef Saint Pierre - 78990 ELANCOURT
Tél. : 01 30 85 24 60 - Fax : 01 30 85 24 66 - Email : certificated.contact@gingergroupe.com
Site internet : www.certificated.fr

GINGER CATED est une société du Groupe Grontmij

Rapport N° : 1705 A

LEVENS – MAISON DE VILLAGE – DIAGNOSTIC AVANT TRAVUX	Contrat 2013353 DGT DAT
SAS CLOVER CS90029 – 06901 SOPHIA ANTIPOLIS CEDEX - ☎ 04 04 89 61 09 09 ✉ sasclover@sasclover.fr	page 94/94